

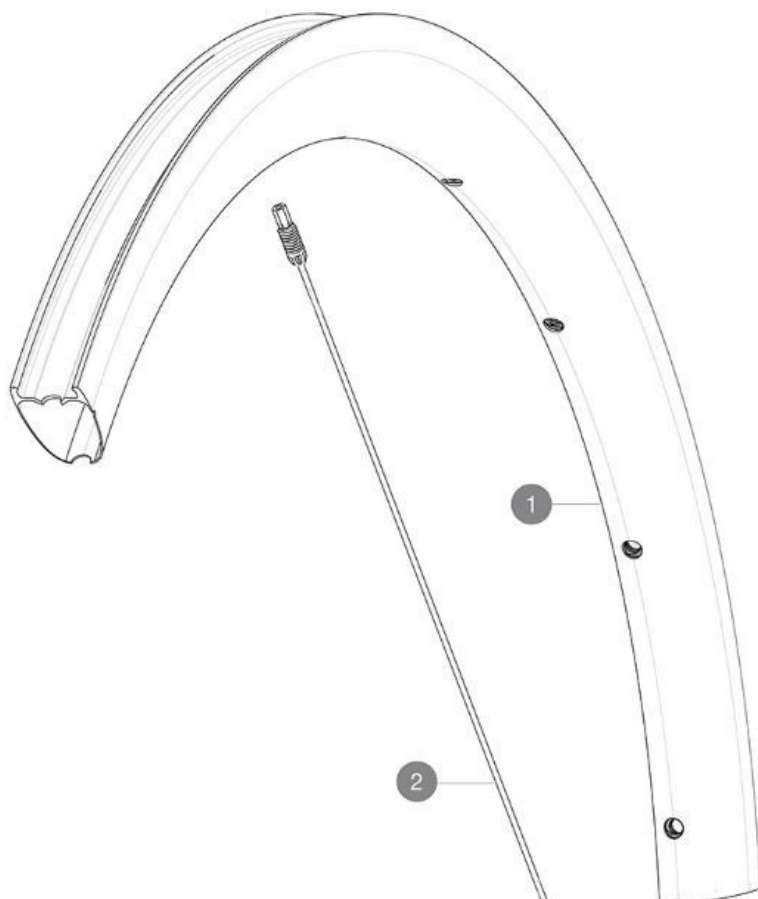
MAVIC **COSMIC SLR 40 BG**

CATEGORIA ASTM 1: solo strada

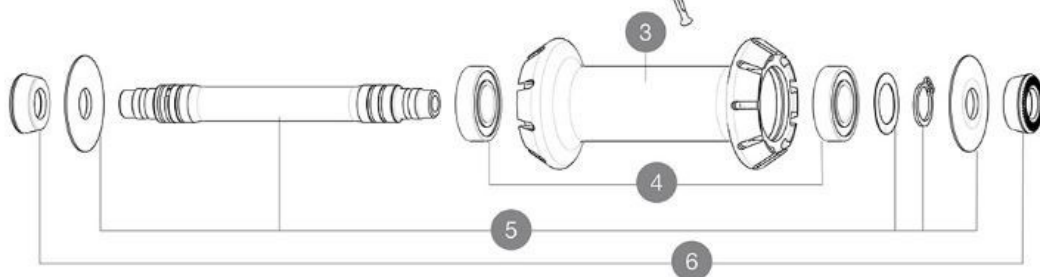
Misura minima del pneumatico: larghezza 23 mm - pressione massima 6,75 Bar/97 PSI

Per una maggiore durata della ruota, Mavic raccomanda che il peso totale sostenuto dalle ruote della bici non superi i 120 kg, bici inclusa

Misura massima del pneumatico: larghezza 62 mm - pressione massima 3,8 Bar/55 PSI

REFERENZE RUOTE

Specifications	Maxi target
Frontal run out	0,4mm
Lateral run out	0,3mm
Centring	1,0mm (2x0,5)
Tension daN	79 > 96
Disc side	

**RIMS**

&NBSP;:

1 V4094710 Kit Front rim Cosmic SLR 40 RB

SPOKES

2 V3669501 Kit 9 Ft Cosmic SLR40 aero ss spk 277 M6

HUB SHELLS

3	N/A	CORPO MOZZO
4	M40078	KIT CUSCINETTI MOZZO ANT. 6901
5	V2375801	Kit front axle RB for QRM auto hub + hoobster + wave washer

ADAPTERS

6 35117301 FRONT OR REAR FORK REST KIT R-SYS 2013

VENDUTO CON

Sigillante per pneumatici Mavic (ruota posteriore) (355 466 01)	
Pattini freno in carbonio (V24 603 01 Shimano/Sram, V24 604 01 Campagnolo)	
Accessori e valvola UST (129 838 01)	
Guida utente	

COMPATIBILITY

Corpo ruota libera: convertibile SRAM XD strada (kit V2580101 venduto separatamente)	
Corpo ruota libera: convertibile SHIMANO HG light strada (kit V3850101 venduto separatamente)	
Corpo ruota libera: convertibile SHIMANO MS (kit V3990101 venduto separatamente)	
Corpo ruota libera: convertibile CAMPAGNOLO ED (kit V3440101 venduto separatamente)	
Corpo ruota libera: convertibile CAMPAGNOLO N3W (kit V4270101 venduto separatamente)	
Corpo ruota libera ID360 Campagnolo (V3440101)	
Corpo ruota libera FTS-L Shimano/Sram (30871101)	
Front axle: convertible from 15mm thru axle to Quick Release with adapters (delivered with non-boost wheel)	

Specifications
CERCHIONI

- **Materiale** : 100% fibra di carbonio
- **Altezza** : 40 mm
- **Larghezza interna** : 19 mm
- **Foratura** : tecnologia Fore Carbon tubeless senza nastro per cerchioni (anteriore 18 fori e posteriore 24 fori)
- **Frenatura** : pastiglie dei freni
- **Dimensione ETRTO** : 622x19TC
- **Pneumatico** : UST Tubeless Ready

RAGGI

- **Materiale** : acciaio
- **Forma** : rotondi a testa dritta (anteriore e posteriore lato opposto ruota libera) e piatti a testa dritta (lato ruota libera posteriore)
- **Forma** : a testa dritta, piatti, a doppio spessore
- **Vite** : M6

MOZZO

- **Materiale del corpo** : alluminio
- **Design del corpo** : INFINITY
- **Materiale dell'asse** : alluminio
- **Dimensioni dell'assale** : anteriore 9x100 / posteriore 9x130 - Solo sgancio rapido
- **Tecnologia ruota libera** : Instant Drive 360
- **Ruota libera** : Shimano HG strada
- **Tecnologia dei cuscinetti** : QRM autoregolazione - cartuccia sigillata

PESI RUOTE