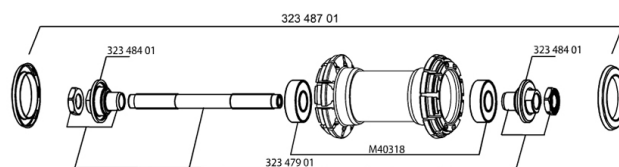


REFERENZE RUOTE

117794 CROSSRIDE UB 011 PR

117792 CROSSRIDE UB 011 FRT



RIMS



&NBSP;;

12021815 FRONT/REAR CROSSRIDE UB 11 RIM

SPOKES

99606901 10 RAGGI BLACK ANT/LATO OPP. R.LIBERA XRIDE UB 08

HUB SHELLS

32347901 KIT ASSE ANT. XLD/XMAX EN/COSMOS/KSY.

32348701 PARAPOLVERE XMAX END/KSY EQ/COSMOS

M40318 KIT CUSCINETTI MOZZO 6001

32348401 SUPPORTO ESPANDIBILE x CUSCINETTI MOZZO

MAVIC *Crossride UB***VENDUTO CON**

Bloccaggi rapidi BR101	
Bloccaggi rapidi BR101	
Rim tape	
Rim tape	
Guida utente	
Guida utente	

Specifications**CERCHIONI**

- **Materiale** : alluminio 6106
- **Materiale** : alluminio 6106
- **Colore** : anodizzato nero
- **Giunzione** : spinata
- **Foratura** : tradizionale
- **Giunzione** : spinata
- **Superficie di frenata** : UB Control
- **Foratura** : tradizionale
- **Occhiello** : tecnologia H2
- **Superficie di frenata** : UB Control
- **Diametro foro valvola** : 8,5 mm con riduttore pop off
- **Pneumatico** : per camera d'aria
- **Larghezza interna** : 17 mm
- **Diametro foro valvola** : 8,5 mm con riduttore pop off
- **Misura ETRTO** : 559x17C
- **Pneumatico** : per camera d'aria
- **Larghezza interna** : 17 mm
- **Misura ETRTO** : 559x17C
- **Dimensione pneumatico consigliata** : da 1.5 a 2.3
- **Dimensione pneumatico consigliata** : da 1.5 a 2.3

RAGGI

- **Materiale** : acciaio
- **Materiale** : acciaio
- **Forma** : a testa dritta, profilati
- **Forma** : a testa dritta, profilati
- **Colore** : nero
- **Nipples** : ottone, ABS
- **Numero raggi** : 20 ant. e post.
- **Nipples** : ottone, concezione autobloccante
- **Numero raggi** : 20 ant. e post.
- **Raggiatura** : ant. e post. lato opposto ruota libera radiale, in 2° lato ruota libera
- **Raggiatura** : ant. e post. lato opposto ruota libera radiale, in 2° lato ruota libera

MOZZO

- **Materiale corpo ant. e post.** : alluminio
- **Materiale corpo ant. e post.** : alluminio
- **Colore** : nero
- **Materiale asse ant. e post.** : acciaio QRM
- **Materiale asse ant. e post.** : acciaio QRM
- **Materiale asse ant. e post.** : acciaio QRM
- **Materiale asse ant. e post.** : acciaio QRM

PESI RUOTE

780