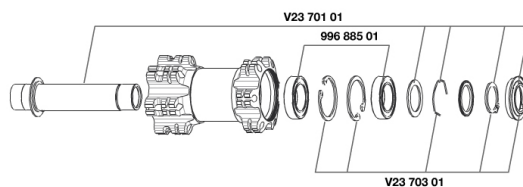


## REFERENZE RUOTE

325520 CROSSRIDE D013 15mm FRT



### RIMS



&NBSP;;

35124015 "FRONT/REAR CROSSRIDE DISC 26"" 2013 9/9mm RIM"

### SPOKES

99687501 12 SPOKES CROSSRIDE DISC 09 263mm

### HUB SHELLS

V2371101 KIT FRONT QRM AXLE 100mm/BOOST 110mm

99688501 BEARING KIT 9/15 D6T HUB

V2370301 FRONT AUTO ADJUST.PLAY KIT 15MM AXLE

# MAVIC Crossride

## VENDUTO CON

Rim tape	
Rim tape	
Adattatori posteriori 12x142 mm	
Adattatori posteriori 12x142 mm	
Riduttore valvola	
Riduttore valvola	
Guida utente	
Guida utente	

## Specifications

### CERCHIONI

- **Materiale** : alluminio 6106
- **Materiale** : alluminio 6106
- **Colore** : anodizzato nero
- **Giunzione** : spinata
- **Giunzione** : spinata
- **Foratura** : tradizionale
- **Foratura** : tradizionale

Profilo specifico freni a disco

- **Occhiello** : tecnologia H2
- **Diametro foro valvola** : 8,5 mm con riduttore pop off

Profilo specifico freni a disco

- **Pneumatico** : per camera d'aria
- **Larghezza interna** : 19 mm
- **Diametro foro valvola** : 8,5 mm con riduttore pop off

- **Pneumatico** : per camera d'aria
- **Misura ETRTO** : 559x19C
- **Misura ETRTO 650b/27.5"** : 584x19c
- **Larghezza interna** : 19 mm
- **Misura ETRTO 29"** : 622x19C
- **Misura ETRTO** : 559x19C
- **Dimensione pneumatico consigliata** : da 1.5 a 2.3
- **Dimensione pneumatico consigliata** : da 1.5 a 2.3

### RAGGI

- **Materiale** : acciaio
- **Materiale** : acciaio
- **Forma** : a testa dritta, profilati
- **Forma** : a testa dritta, profilati
- **Colore** : nero
- **Nipples** : ottone, ABS
- **Nipples** : ottone, concezione autobloccante
- **Numero raggi** : 24 ant. e post.
- **Numero raggi** : 24 ant. e post.
- **Raggiatura** : ant. e post. in 2Å°
- **Raggiatura** : ant. e post. in 2Å°

### MOZZO

- **Materiale corpo ant. e post.** : alluminio
- **Materiale corpo ant. e post.** : alluminio
- **Materiale asse ant. e post.** : alluminio
- **Colore** : nero
- QRM
- **Materiale asse ant. e post.** : alluminio
- TS-2 in lega
- QRM
- TS-2 in lega

### PESI RUOTE

- Peso della ruota
- Weight Front 26": 850
- Weight Front 27.5": 905
- Weight Front 29": 945