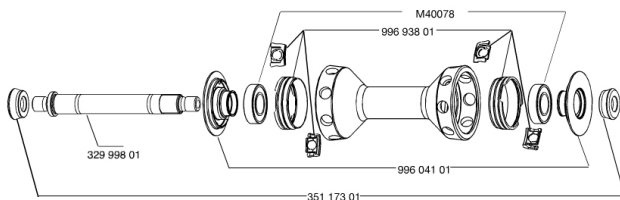


## REFERENZE RUOTE

328274 R-SYS 013 FRT WTS



### RIMS



&NBSP;:

30860710 FRONT RIM R-SYS 12

### SPOKES

10795801 9 SILVER R-SYS & SL CARBON FRONT SPK.285mm  
99693801 2 SILVER TRACOMP RINGS + CLIPS

### HUB SHELLS

99604101 DADO SERRAGGIO + PARAPOLVERE R-SYS  
32999801 FRONT AXLE KIT R-SYS / KSYRIUM SL/SLS 2013  
M40078 KIT CUSCINETTI MOZZO ANT. 6901

### MAINTENANCE

12738501 Road Innertube Presta 48mm

### TYRES

32835123 YksionProWhite23GripLink 23

### ADAPTERS

35117301 FRONT OR REAR FORK REST KIT R-SYS 2013

**VENDUTO CON**

Bloccaggi rapidi BR601	
Bloccaggi rapidi BR601	
Borse portaruote	
Borse portaruote	
Magnete per ciclocomputer (ruota anteriore)	
Magnete per ciclocomputer (ruota anteriore)	
Chiave di regolazione multifunzione	
Chiave di regolazione multifunzione	
Attrezzo per anello Tracomp	
Attrezzo per anello Tracomp	
Guida utente	
Guida utente	

**Specifications****CERCHIONI**

- **Materiale** : Maxtal
- **Materiale** : Maxtal
- **Altezza** : ant. 22 mm, post. 25 mm asimmetrico
- **Colore** : anodizzato nero
- **Altezza** : ant. 22 mm, post. 25 mm asimmetrico
- **Giunzione** : SUP
- **Foratura** : Fore
- **Giunzione** : SUP
- **Foratura** : Fore
- **Superficie di frenata** : UB Control
- **Riduzione peso** : ISM
- **Diametro foro valvola** : 6,5 mm
- **Superficie di frenata** : UB Control
- **Riduzione peso** : ISM
- **Pneumatico** : copertone
- **Diametro foro valvola** : 6,5 mm
- **Pneumatico** : copertone
- **Misura ETRTO** : 622x15C
- **Misura ETRTO** : 622x15C
- **Dimensione pneumatico consigliata** : da 19 a 32 mm
- **Dimensione pneumatico consigliata** : da 19 a 32 mm

**MOZZO**

- **Materiale corpo ant. e post.** : alluminio
- **Materiale corpo ant. e post.** : alluminio
- **Materiale asse ant. e post.** : alluminio
- **Colore** : nero
- QRM+
- **Materiale asse ant. e post.** : alluminio
- FTS-L acciaio
- QRM+
- FTS-L acciaio

**PESI RUOTE**

Peso della ruota 575