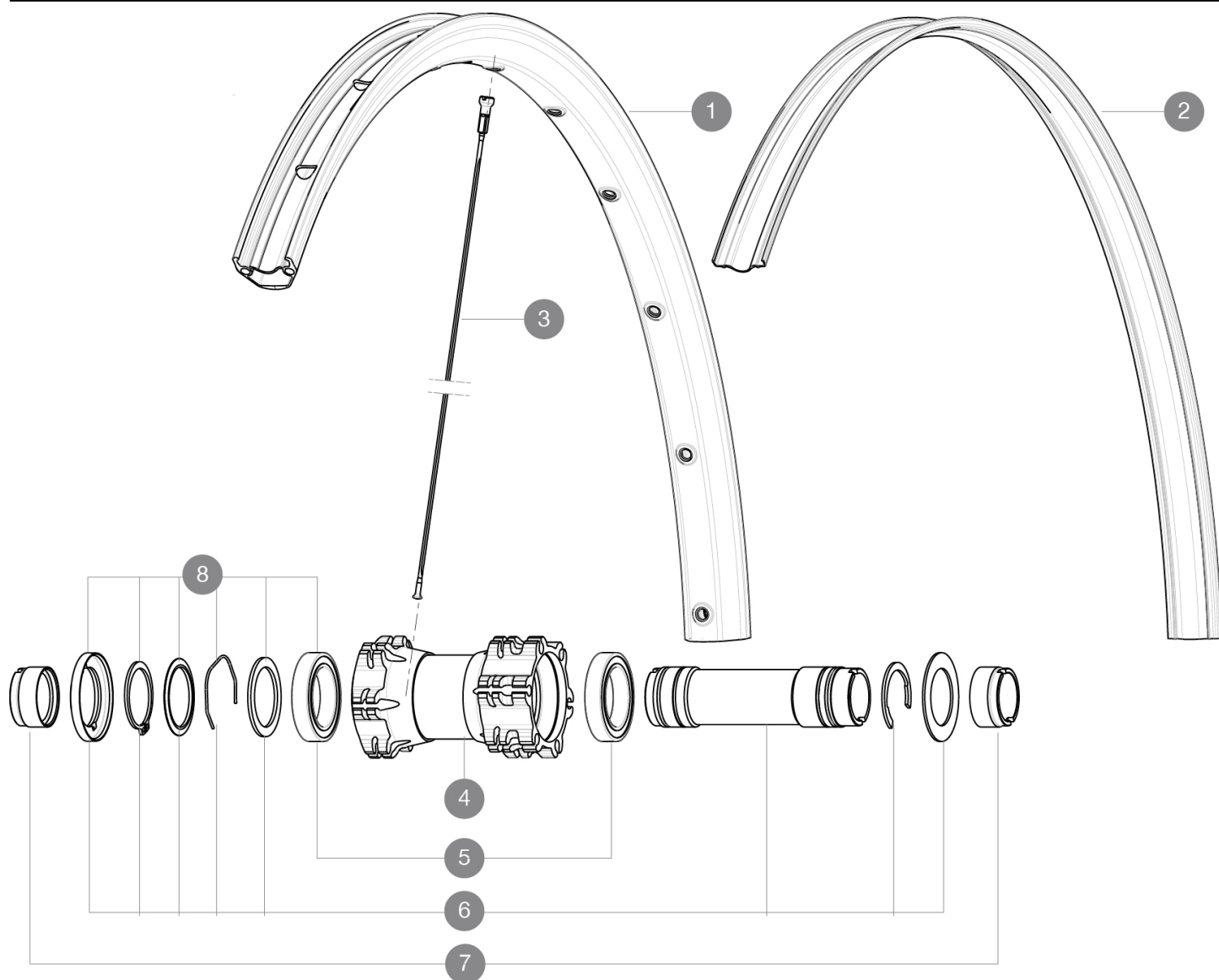


REFERENZE RUOTE

F03101 CrossrocXL26Ft WTS



RIMS



DIAM. FORO VALVOLA (MM): 6,5 :

1	V2311315	KIT FRONT/REAR RIM CROSSROC XL 26"
2	V2170101	UST rim strip 26 - 21C

SPOKES

3	36675201	12 SPOKES FRONT/OPP DRIVE SIDE CROSSROC 263mm
---	----------	---

HUB SHELLS

4	N/A	CORPO MOZZO
5	M40179	FRONT BEARING 25x37x7 20mm AXLE
6	V2370601	KIT FRONT AXLE 20MM CROSSROC XL
8	V2370501	FRONT AUTO ADJUST.PLAY KIT 20MM AXLE

ADAPTERS

7	12982901	20mm adapter for Crossmax ST/SX (front wheel)
---	----------	---

MAVIC *Crossroc XL WTS***VENDUTO CON**

Flap tubeless	
Valvola e accessori UST	
Riduttore valvola	
Guida utente	

Specifications**CERCHIONI**

- **Materiale** : alluminio S6000
- **Giunzione** : spinata
- **Foratura** : tradizionale con rinforzo H2
Profilo specifico per freni a disco
- **Diametro foro valvola** : 8,5 mm con riduttore pop-off
- **Pneumatico** : UST tubeless e camera d'aria
- **Larghezza interna** : 21 mm
- **Misura ETRTO 26"** : 559x21C
- **Misura ETRTO 27,5"** : 584x21C
- **Misura ETRTO 29"** : 622x21C
- **Dimensione pneumatico consigliata** : da 2,0 a 2,5

RAGGI

- **Materiale** : acciaio
- **Forma** : a testa dritta, profilati, a doppio spessore
- **Nipples** : ottone, ABS
- **Numero raggi** : 24 anteriori e posteriori
- **Raggiatura** : anteriore e posteriore incrocio in 2Å°

MOZZO

- **Corpo anteriore e posteriore** : alluminio
- **Materiale asse** : alluminio
Cuscinetti a cartuccia sigillati
- **Ruota libera** : TS-2 lega
Compatibile con Shimano MTB 11 marce
XD compatibile (XX1-X01) con kit opzionale

PESI RUOTE

Peso della ruota
Weight Front 26": 840
Weight Front 27.5": 870
Weight Front 29": 920