

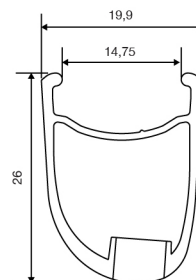
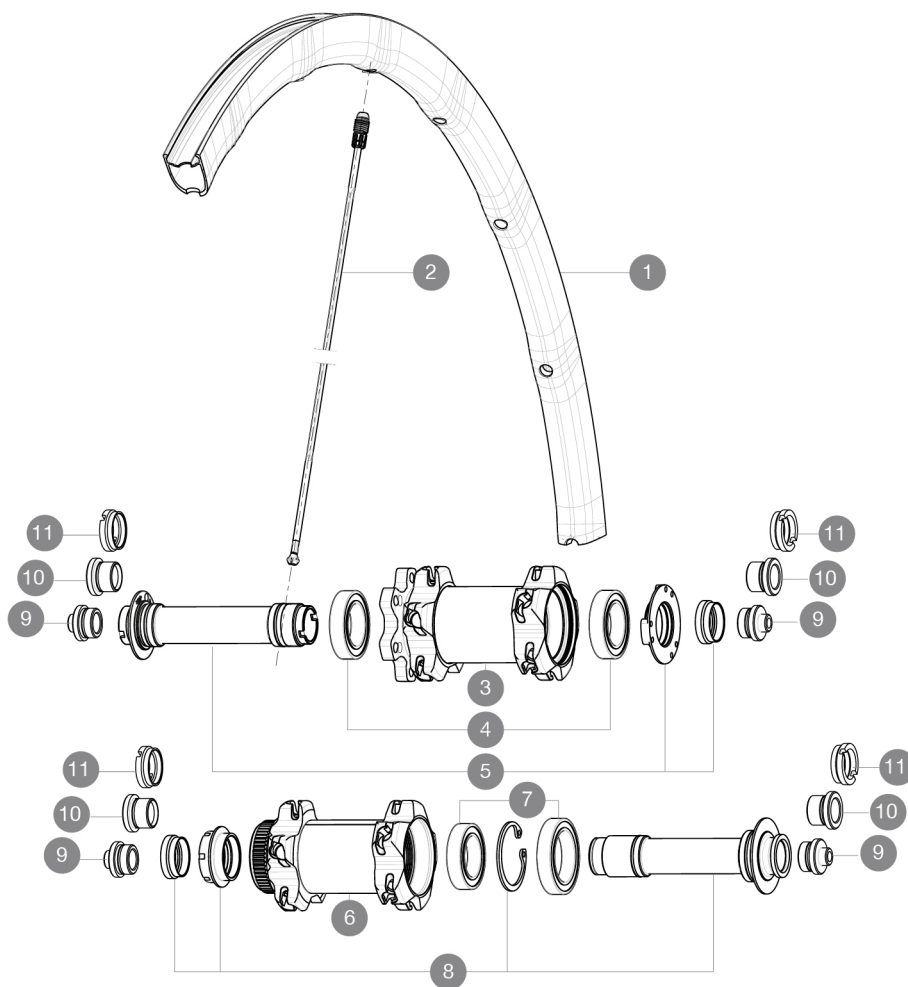
ASTM CATEGORY 2 : road and offroad with jumps less than 15cm

Per garantire la massima affidabilità delle vostre ruote, Mavic raccomanda di non superare il peso massimo di 120kg supportato dalle ruote, bici inclu

REFERENZE RUOTE

F34601 KsyProDisc16 CL Ft

F34401 KsyProDisc16 INT Ft



RIMS



DIAM. FORO VALVOLA (MM): 6,5 :

1 V2290510 KIT FRONT RIM KSYRIUM PRO DISC

SPOKES

2 12029401 10 BLK DRIVE SIDE SPOKES R-SYS SLR CLINCH.294mm

HUB SHELLS

3	N/A	CORPO MOZZO
4	99688501	BEARING KIT 9/15 D6T HUB
5	V2252301	MY16 FRONT AXLE ROAD DISC 9/12/15 INT
6	N/A	CORPO MOZZO
7	99688601	BEARING KIT 9/15 DCL HUB 20x32x7 6804 + 25x37x7 6805
8	V2252401	MY16 FRONT AXLE ROAD DISC 9/12/15 CENTER LOCK

ADAPTERS

9	B4104301	9mm FT road Axle Adapters 16
10	B4104201	12mm FT road Axle Adapters 16
11	B4104401	15mm FT Road Axle Adapters 16

MAVIC Ksyrium Pro Disc

VENDUTO CON

Bloccaggi rapidi BX601	
Adattatori anteriori da 12 mm	
Adattatori bloccaggi rapidi posteriori	
Viti specifiche per disco	
Chiave di regolazione multifunzione	
Guida utente	

Specifications

CERCHIONI

- **Materiale** : Maxtal
 - **Altezza** : 26 mm, asimmetrico
 - **Giunzione** : SUP
 - **Foratura** : Fore
- Profilo specifico per freni a disco
- **Riduzione peso** : ISM 4D
 - **Diametro foro valvola** : 6,5 mm
 - **Pneumatico** : copertoncino
 - **Misura ETRTO** : 622x15C
 - **Dimensione pneumatico consigliata** : da 23 a 32 mm

RAGGI

- **Materiale** : Zicral
- **Forma** : a testa dritta, profilati
- **Nipples** : integrati Fore in alluminio
- **Numero raggi** : 20 anteriori e posteriori
- **Raggiatura** : anteriore incrocio in 2Å°, posteriore Isopulse

MOZZO

- **Corpo anteriore** : carbonio con flange in alluminio
 - **Corpo posteriore** : alluminio
 - **Materiale perno** : alluminio
- Cuscinetti a cartuccia sigillati regolabili
- **Ruota libera** : acciaio FTS-L
 - **Anteriore** : sgancio rapido, compatibile con perno passante 12 e 15

PESI RUOTE

Peso della ruota 680