

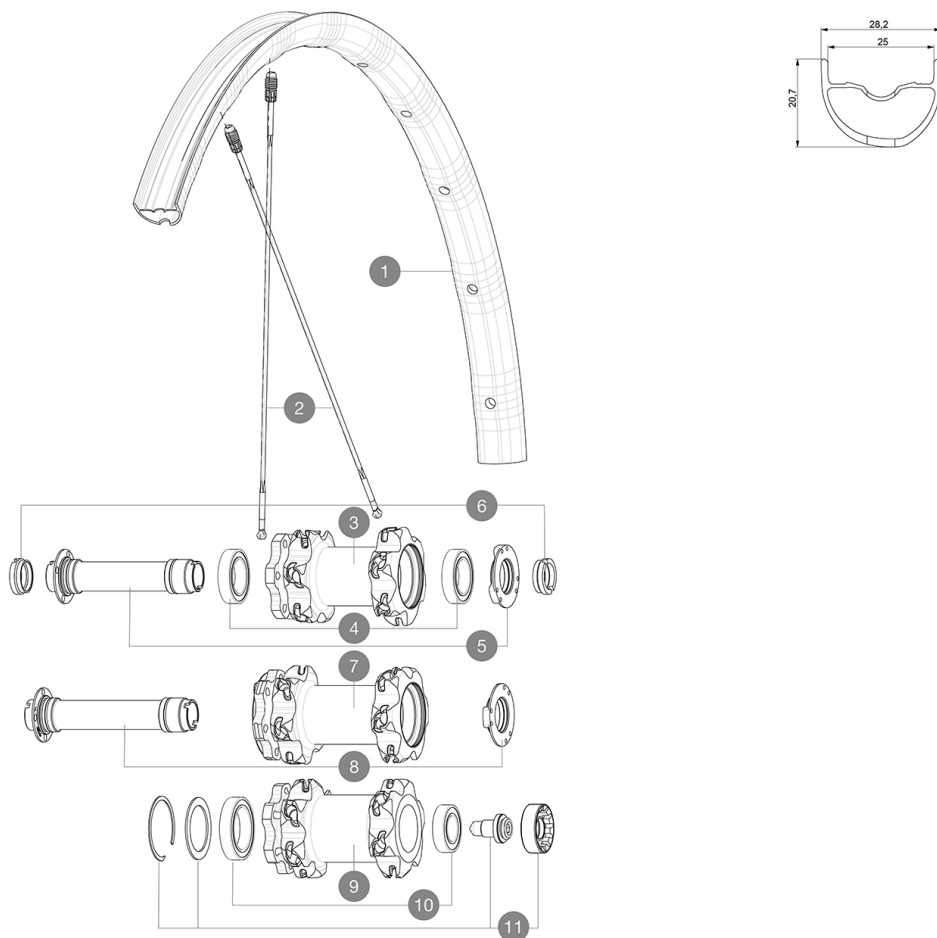
ASTM CATEGORIA 3 : fuoristrada con salti fino a 61 cm

Per una maggiore durata della ruota, Mavic raccomanda di non superare il peso massimo di 120 kg supportato dalle ruote, bicicletta compresa

Dimensione pneumatico consigliata: da 46 mm a 64 mm (da 1,8" a 2,5")

## REFERENZE RUOTE

F80311	Xa Pro 27,5 Ft Bst	P86611	XA Pro 27,5 Pr XD
F80511	Xa Pro 27,5 Ft Lefty 60	P86621	XA Pro 27,5 Pr Bst XD
P86191	XA Pro 27,5 Pr	F80301	Xa Pro 27,5 Ft
P86351	XA Pro 27,5 Pr Bst		



## RIMS



&NBSP;:

1	V2318410	KIT FRONT RIM XA PRO 27,5"
---	----------	----------------------------

## SPOKES

2	V2384701	KIT 12 FRONT + 1 REAR NON-DRIVE SIDE BUTTED ZICRAL SPOKES 2
2	V2385501	KIT 1 FT/RR XA PRO 27,5" BUTT ALU SPOK 275mm - while stock

## HUB SHELLS

3	N/A	CORPO MOZZO
4	99688501	BEARING KIT 9/15 D6T HUB
5	V2252301	MY16 FRONT AXLE ROAD DISC 9/12/15 INT
7	N/A	CORPO MOZZO
8	V2370701	KIT FRONT QRM+ AXLE BOOST INTL 110mm
9	N/A	CORPO MOZZO
10	M40771	KIT CUSCINETTI x MOZZO LEFTY
11	36709301	ASSEMBLY KIT CROSSROC SUPERMAX

## OPTIONS

V2650201	ADAPTER Front Torque Cap 15x31 MTB QRM +
----------	------------------------------------------

## ADAPTERS

6	B4104401	15mm FT Road Axle Adapters 16
	B4104301	9mm FT road Axle Adapters 16

**VENDUTO CON**

Valvola e accessori UST (129 838 01)	
Chiave di regolazione multifunzione (325 423 01)	
Guida utente	

**COMPATIBILITY**

Freewheel: Shimano/Sram or XD	
Perno anteriore: convertibile da perno passante da 15 mm in bloccaggio rapido con adattatori inclusi	
Rear axle: 12mm thru axle, convertible to Quick Release with optional adapters	

**Specifications**
**CERCHIONI**

- **Materiale** : Maxtal
- **Giunzione** : SUP
- **Foratura** : Fore
- **Riduzione peso** : ISM 4D
- **Diametro foro valvola** : 6,5 mm
- **Pneumatico** : UST tubeless e camera d'aria
- **Larghezza interna** : 25 mm
- **Misura ETRTO 27,5"** : 584x25TSS
- **Misura ETRTO 29"** : 622x25TSS

Profilo senza ganci

**RAGGI**

- **Materiale** : Zicral
- **Forma** : a testa dritta, profilati, anteriore a doppio spessore
- **Nipples** : integrati Fore in alluminio
- **Numero raggi** : 24 anteriori e posteriori
- **Raggiatura** : anteriore incrocio in 2Å°, posteriore Isopulse
- **Raggiatura** : anteriore e posteriore incrocio in 2Å°

**MOZZO**

- **Corpo anteriore e posteriore** : alluminio
  - **Materiale perno** : alluminio
- Cuscinetti a cartuccia sigillati regolabili (QRM+)
- **Ruota libera** : lega ITS-4

**VERSIONS**

- **Colore** : solo nero
  - **Standard disco** : solo 6 Bolts
  - **Larghezza mozzo** : Boost (anteriore 110, posteriore 148) o Non-Boost (anteriore 100, posteriore 135/142)
- Lefty Supermax

**PESI RUOTE**

 Weight Front 27.5": 745  
 Weight Front 29": 785