

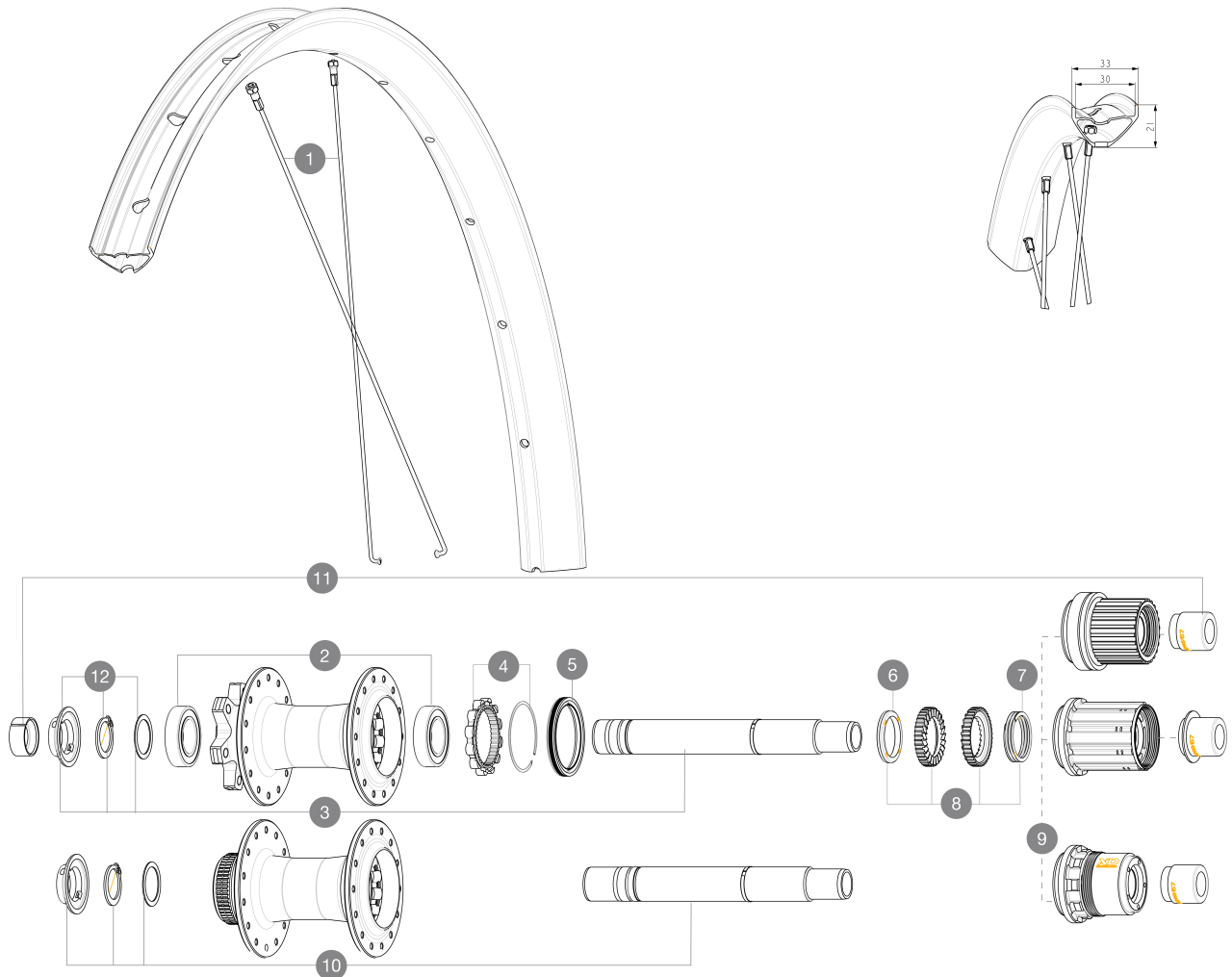
MAVIC **CROSSRIDE 1 29 30MM****REFERENZE RUOTE**

CATEGORIA ASTM 3: CROSS COUNTRY

For a longer longevity of the wheel, Mavic recommends that the total weight supported by the wheels doesn't exceed 150kg, bike included

Misura minima del pneumatico: larghezza 52 mm - pressione massima 2,35 Bar/34 PSI

Misura massima del pneumatico: larghezza 125 mm - pressione massima 1,25 Bar/18 PSI

**SPOKES**

| | | |
|---|-----------|--|
| 1 | V00062331 | Kit 14 ft/rr Jbent bk rd spk 298 29''+np |
|---|-----------|--|

HUB SHELLS

| | | |
|----|----------|--|
| 2 | M40076 | HUB BEARINGS 17x30x7 6903 x 2 |
| 3 | V2372201 | KIT ID360 148 D6T AXLE WITH CLIP |
| 4 | V2252701 | KIT ID360 INSERT SHAPED EAR LOBE > 2017 |
| 5 | V2251601 | ID360 SEAL + GREASE |
| 6 | V2375401 | KIT ID360 MTB 24T 3 NOISE REDUCING PADS |
| 7 | V2372901 | KIT 3 ID360 MTB SPRINGS |
| 8 | V2375201 | KIT ID360 24 TEETH 2 RATCHET + MTB SPRING + PAD (specific) |
| 9 | V3740101 | XD MTB Freewheel Body ID360 |
| 9 | V3990101 | MicroSpline MTB Freewheel Body ID360 |
| 9 | V3780101 | HG9 Alloy MTB Freewheel Body ID360 |
| 10 | V2375701 | Kit ID360 148 DCL axle with circlip |
| 12 | V2373001 | KIT ADJUST. SYSTEM QRM AUTO ID360 for 17x30x7 bearing |

ADAPTERS

| | | |
|----|----------|---|
| 11 | V2510701 | ID360 EVO REAR AXLE ADAPTERS 12x142mm DCL & D6T |
| | V2510801 | ID360 EVO REAR AXLE ADAPTERS 9x135mm DCL & D6T |

MAVIC **CROSSRIDE 1 29 30MM****VENDUTO CON**

| | |
|-----------------------------|--|
| Guida utente | |
| Flap tubeless preinstallato | |
| Guida utente | |
| Flap tubeless preinstallato | |

COMPATIBILITY

| | |
|--|--|
| Corpo ruota libera: convertibile SHIMANO HG MTB acciaio (kit V3790101 venduto separatamente) | |
| Corpo ruota libera: convertibile SHIMANO HG MTB acciaio (kit V3790101 venduto separatamente) | |
| Rear axle: 12mm thru axle, convertible to Quick Release with adapters (delivered with non-boost wheel) | |

Specifications**CERCHIONI**

- **Materiale** : Alluminio S6000
- **Materiale** : Alluminio S6000
- **Altezza** : 21 mm
- **Altezza** : 21 mm
- **Giunto** : a manicotto
- **Giunto** : a manicotto
- **Larghezza interna** : 30 mm
- **Larghezza interna** : 30 mm
- **Foratura** : tradizionale (28 fori anteriori/posteriori)
- **Foratura** : tradizionale (28 fori anteriori/posteriori)
- **Frenatura** : disco
- **Frenatura** : disco
- **Profilo** : asimmetrico senza ganci
- **Profilo** : asimmetrico senza ganci
- **Dimensione ETRTO** : 622x30TSS
- **Dimensione ETRTO** : 622x30TSS
- **Pneumatico** : UST Tubeless Ready - Utilizzare con il nastro per cerchi tubeless Mavic
- **Pneumatico** : UST Tubeless Ready - Utilizzare con il nastro per cerchi tubeless Mavic

RAGGI

- **Materiale** : acciaio
 - **Materiale** : acciaio
 - **Numero** : 20 anteriori e posteriori
 - **Numero** : 20 anteriori e posteriori
 - **Rear axle** : 12mm thru axle, convertible to Quick Release with adapters (delivered with non-boost wheel)
- Tecnologia dei raggi in carbonio R2R
Tecnologia dei raggi in carbonio R2R

MOZZO

- **Materiale del corpo** : alluminio
- **Materiale del corpo** : alluminio
- **Disco standard** : solo 6 fori o Center Lock
- **Disco standard** : solo 6 fori o Center Lock
- **Materiale dell'asse** : alluminio
- **Materiale dell'asse** : alluminio
- **Dimensioni dell'asse** : anteriore 15x110 / posteriore 12x148
- **Dimensioni dell'asse** : anteriore 15x110 / posteriore 12x148
- **Tecnologia ruota libera** : Instant Drive 360
- **Tecnologia ruota libera** : Instant Drive 360
- **Ruota libera** : Shimano HG MTB / Shimano MS / Sram XD MTB
- **Ruota libera** : Shimano HG MTB / Shimano MS / Sram XD MTB
- **Tecnologia dei cuscinetti** : QRM autoregolazione - cartuccia sigillata
- **Tecnologia dei cuscinetti** : QRM autoregolazione - cartuccia sigillata

PESI RUOTE