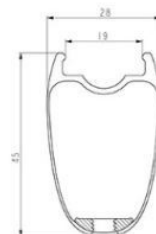
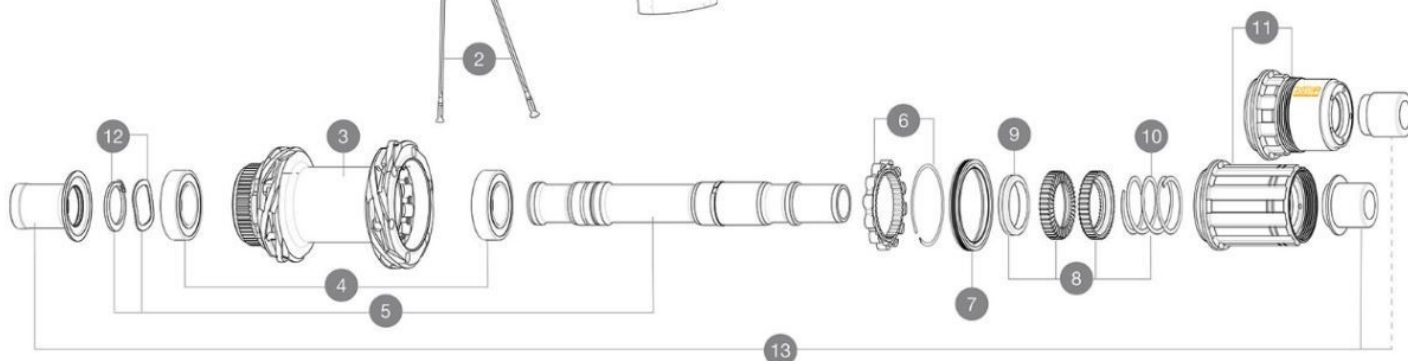


Misura minima del pneumatico: larghezza 23 mm - pressione massima 6,75 Bar/97 PSI
 CATEGORIA ASTM 2: strada e fuoristrada con salti fino a 15 cm
 Per una maggiore durata della ruota, Mavic raccomanda che il peso totale sostenuto dalle ruote della bici non superi i 120 kg, bici inclusa
 Misura massima del pneumatico: larghezza 62 mm - pressione massima 3,8 Bar/55 PSI

REFERENZE RUOTE



Specifications	Maxi target
Frontal run out	0,4mm
Lateral run out	0,5mm
Centring	1,0mm (2x0,5)
Tension daN FWB side	96 > 116



RIMS



&NBSP;:

1 V4095015 Kit Front/Rear rim Cosmic SLR 45 Disc MY22

SPOKES

2 V4163701 Kit 12 Front/Rear Cosmic SLR 45 Disc aero stainless spoke 27

HUB SHELLS

3 N/A CORPO MOZZO
 3 N/A CORPO MOZZO
 4 M40076 HUB BEARINGS 17x30x7 6903 x 2
 5 V00046431 KIT AXE ID360 142LIGHT CL+CIR
 6 V2252701 KIT ID360 INSERT SHAPED EAR LOBE > 2017
 7 V2251601 ID360 SEAL + GREASE
 8 V2251701 ID360 2 RATCHETS + SPRING + GREASE
 9 V2500501 Kit 3 ID360 pad for noise reduction
 10 V2251801 KIT 3 ID360 ROAD SPRINGS
 11 V2580101 FREEHUB BODY XD Road ID360
 11 V3430101 HG11 Freewheel Body ID360
 12 V2373001 KIT ADJUST. SYSTEM QRM AUTO ID360 for 17x30x7 bearing

OPTIONS

V2373401 KIT ID360 135/142 DCL L1 AXLE WITH CLIP

ADAPTERS

13 V3811001 KIT ROAD ID360 RR CL ENDCAP (12MM)
 V2510901 ID360 EVO REAR AXLE ADAPTERS 12x135mm DCL & D6T
 V2510801 ID360 EVO REAR AXLE ADAPTERS 9x135mm DCL & D6T

MAVIC COSMIC SLR 45 BG

2024
REAR

VENDUTO CON

Sigillante per pneumatici Mavic (ruota posteriore) (355 466 01)	
Accessori e valvola UST (129 838 01)	
Guida utente	

COMPATIBILITY

Corpo ruota libera: convertibile SRAM XD strada (kit V2580101 venduto separatamente)	
Corpo ruota libera: convertibile SHIMANO HG light strada (kit V3850101 venduto separatamente)	
Corpo ruota libera: convertibile SHIMANO MS (kit V3990101 venduto separatamente)	
Corpo ruota libera: convertibile CAMPAGNOLO ED (kit V3440101 venduto separatamente)	
Corpo ruota libera: convertibile CAMPAGNOLO N3W (kit V4270101 venduto separatamente)	
Front axle: convertible from 15mm thru axle to Quick Release with adapters (delivered with non-boost wheel)	
Corpo ruota libera ID360 Campagnolo (V3440101)	
Corpo ruota libera FTS-L Shimano/Sram (30871101)	
Corpo ruota libera ID360 Sram XD (V3740101)	
Perno posteriore: solo per i dadi di fissaggio (inclusi), filettatura M9x1	
Corpo ruota libera in lega ID360 Shimano Micro Spline body (V3990101)	

Specifications

CERCHIONI

- **Materiale** : 100% fibra di carbonio con strato esterno UDÂ²
- **Altezza** : 45 mm
- **Larghezza interna** : 19 mm
- **Foratura** : tecnologia Fore Carbon tubeless senza nastro per cerchioni (24 fori anteriori/posteriori)
- **Frenatura** : disco
- **Dimensione ETRTO** : 622x19TC
- **Pneumatico** : UST Tubeless Ready

RAGGI

- **Materiale** : acciaio
 - **Forma** : a testa dritta, aerodinamici (forma ellittica), a doppio spessore (brevettati)
 - **Vite** : M6
- Tecnologia dei raggi in carbonio R2R

MOZZO

- **Materiale del corpo** : alluminio
- **Design del corpo** : INFINITY
- **Disco standard** : solo Center Lock
- **Materiale dell'asse** : alluminio
- **Dimensioni dell'asse** : anteriore 12x100 / posteriore 12x142 - Trasformabile in sgancio rapido con gli adattatori in dotazione
- **Tecnologia ruota libera** : Instant Drive 360
- **Ruota libera** : Shimano HG strada
- **Tecnologia dei cuscinetti** : QRM autoregolazione - cartuccia sigillata

PESI RUOTE