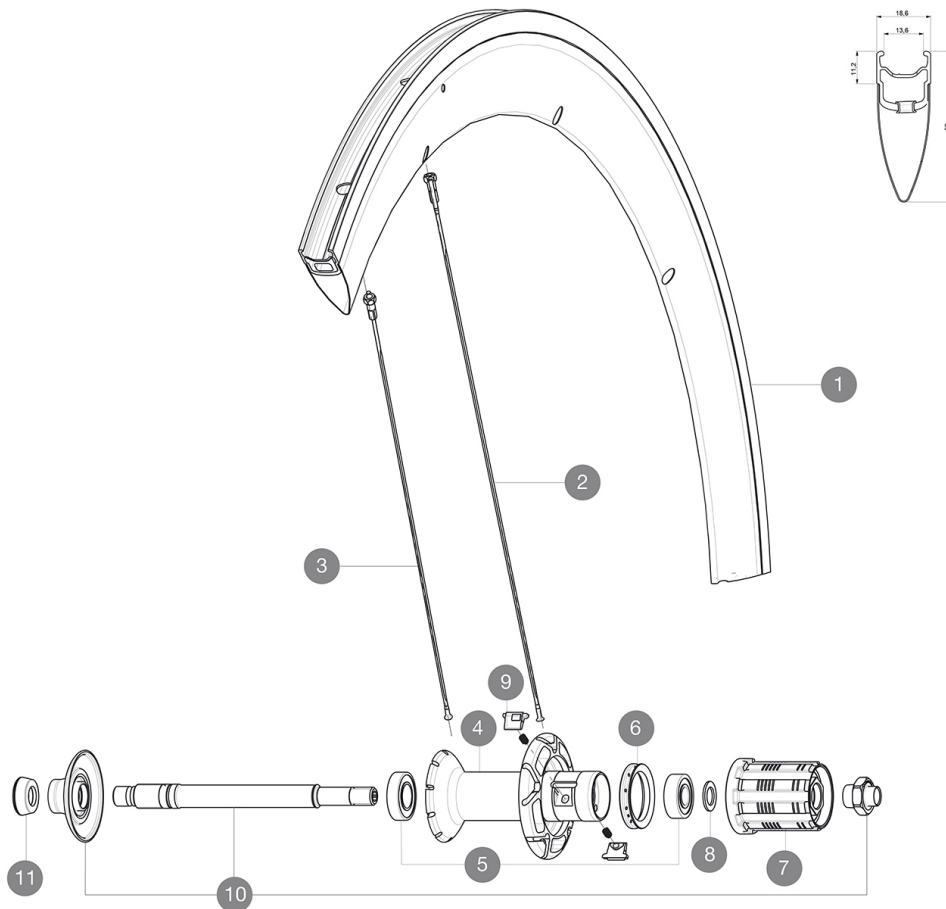


REFERENZE RUOTE

325655 COSMIC CARB SLE 013 ED11 WTS 325654 COSMIC CARB SLE 013 M11 WTS



RIMS



&NBSP;:

1	30972413	KIT REAR COSMIC CARBONE SLE 2013 RIM - while stock last
---	----------	---

SPOKES

2	36644401	10 BLK AERO SPOKES DRIVE SIDE CC SLS 287mm
3	36644501	10 BLK AERO SPOKES FRONT/NON DRIVE SIDE CC SLS 289mm

HUB SHELLS

5	33000001	REAR HUB B9+6901 BEARINGS 2013
6	99500001	GUARNIZIONE CORPO RUOTA LIBERA FTSL/FTSX
7	30871201	FTS-L FREEWHEEL BODY ED11 2013 (8 or 9mm axle compatible)
7	30871101	FTS-L FREEWHEEL BODY HG11 2013 (8 or 9mm axle compatible)
8	30872801	SET OF 3 INTERNAL SILVER SPACERS 9mm FTSL 2013
9	M40578	KIT CRICCHETTI FTSL (RUOTE STRADA)
10	V2250301	KIT REAR AXLE AERO HUB CXR/CC40/CC SLS/CC SLE/COSMIC PRO CAR
12	V2373101	KIT NUT FOR ROAD ALLOY THROUGH AXLE 9mm

ADAPTERS

11	35117301	FRONT OR REAR FORK REST KIT R-SYS 2013
----	----------	--

MAVIC *Cosmic Carbone SLE***VENDUTO CON**

Bloccaggi rapidi BR601	
Bloccaggi rapidi BR601	
Borse portaruote	
Borse portaruote	
Pattini freno Exalith	
Pattini freno Exalith	
Prolunga valvola	
Chiave di regolazione multifunzione	
Chiave di regolazione multifunzione	
Guida utente	
Guida utente	

Specifications**CERCHIONI**

- **Materiale** : Maxtal e fibra di carbonio 12K
- **Materiale** : Maxtal e fibra di carbonio 12K
- **Colore** : carbonio
- **Altezza** : 52 mm
- **Giunzione** : SUP
- **Altezza** : 52 mm
- **Foratura** : tradizionale
- **Giunzione** : SUP
- **Superficie di frenata** : Exalith 2
- **Foratura** : tradizionale
- **Riduzione peso** : ISM
- **Occhiello** : singolo
- **Diametro foro valvola** : 6,5 mm
- **Superficie di frenata** : Exalith 2
- **Pneumatico** : copertone
- **Riduzione peso** : ISM
- **Diametro foro valvola** : 6,5 mm
- **Pneumatico** : copertone
- **Misura ETRTO** : 622x13C
- **Misura ETRTO** : 622x13C
- **Dimensione pneumatico consigliata** : da 19 a 28 mm
- **Dimensione pneumatico consigliata** : da 19 a 28 mm

RAGGI

- **Materiale** : acciaio
- **Materiale** : acciaio 6 / Update date: 2022-03-01
- **Forma** : a testa dritta, profilati, a doppio spessore
- **Forma** : a testa dritta, profilati, a doppio spessore

MOZZO

- **Materiale corpo ant. e post.** : alluminio
- **Materiale corpo ant. e post.** : alluminio
- **Materiale asse ant. e post.** : alluminio
- **Colore** : nero
- **QRM+**
- **Materiale asse ant. e post.** : alluminio
- **FTS-L acciaio**
- **QRM+**
- **FTS-L acciaio**

PESI RUOTE

Peso della ruota 890