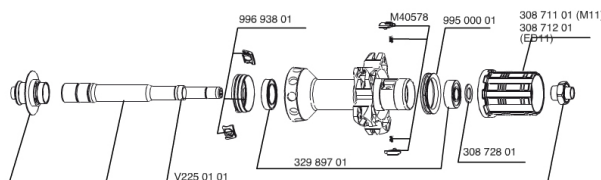
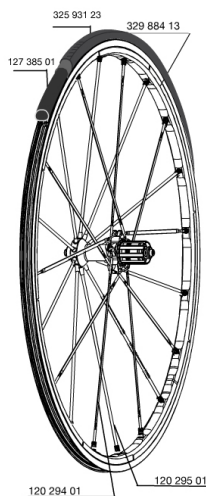


REFERENZE RUOTE

325669 R-SYS SLR 013 ED11 WTS

325668 R-SYS SLR 013 M11 WTS



RIMS



&NBSP;:

32988413 REAR R-SYS SLR CLINCHER 2013 ISM 3D RIM

SPOKES

99693801 2 SILVER TRACOMP RINGS + CLIPS
12029501 10 BLK OPP.DRIVE SIDE SPK R-SYS SLR CLINCH.284mm
12029401 10 BLK DRIVE SIDE SPOKES R-SYS SLR CLINCH.294mm

HUB SHELLS

M40578 KIT CRICCHETTI FTSL (RUOTE STRADA)
30871201 FTS-L FREEWHEEL BODY ED11 2013 (8 or 9mm axle compatible)
32989701 REAR HUB QRM SL BEARINGS 2013
30871101 FTS-L FREEWHEEL BODY HG11 2013 (8 or 9mm axle compatible)
99500001 GUARNIZIONE CORPO RUOTA LIBERA FTSL/FTSX
V2250101 Axle Kit Rsys SLR
30872801 SET OF 3 INTERNAL SILVER SPACERS 9mm FTS-L 2013

MAINTENANCE

12738501 Road Innertube Presta 48mm

TYRES

32593123 YksionProSSCPowerLink 23

MAVIC *R-Sys SLR C***VENDUTO CON**

Bloccaggi rapidi BR601	
Bloccaggi rapidi BR601	
Borse portaruote	
Borse portaruote	
Magnete per ciclocomputer (ruota anteriore)	
Magnete per ciclocomputer (ruota anteriore)	
Chiave di regolazione multifunzione	
Chiave di regolazione multifunzione	
Attrezzo per anello Tracomp	
Attrezzo per anello Tracomp	
Guida utente	
Guida utente	

Specifications**CERCHIONI**

- **Materiale** : Maxtal
- **Materiale** : Maxtal
- **Altezza** : ant. 22 mm, post. 25 mm asimmetrico
- **Colore** : Exalith
- **Giunzione** : SUP
- **Altezza** : ant. 22 mm, post. 25 mm asimmetrico
- **Giunzione** : SUP
- **Foratura** : Fore
- **Foratura** : Fore
- **Superficie di frenata** : Exalith 2
- **Riduzione peso** : ISM 3D
- **Diametro foro valvola** : 6,5 mm
- **Superficie di frenata** : Exalith 2
- **Pneumatico** : copertone o tubolare
- **Riduzione peso** : ISM 3D
- **Diametro foro valvola** : 6,5 mm
- **Pneumatico** : copertone o tubolare
- **Misura ETRTO** : 622x15C
- **Misura ETRTO** : 622x15C
- **Dimensione pneumatico consigliata** : da 19 a 32 mm
- **Dimensione pneumatico consigliata** : da 19 a 32 mm

MOZZO

- **Materiale corpo ant. e post.** : alluminio
- **Materiale corpo ant. e post.** : alluminio
- **Colore** : nero
- **Materiale asse ant. e post.** : alluminio
- **Materiale asse ant. e post.** : alluminio
- QRM SL
- FTS-L acciaio
- QRM SL
- FTS-L acciaio

PESI RUOTE

Peso della ruota 740