

# MAVIC Ksyrium Pro Disc

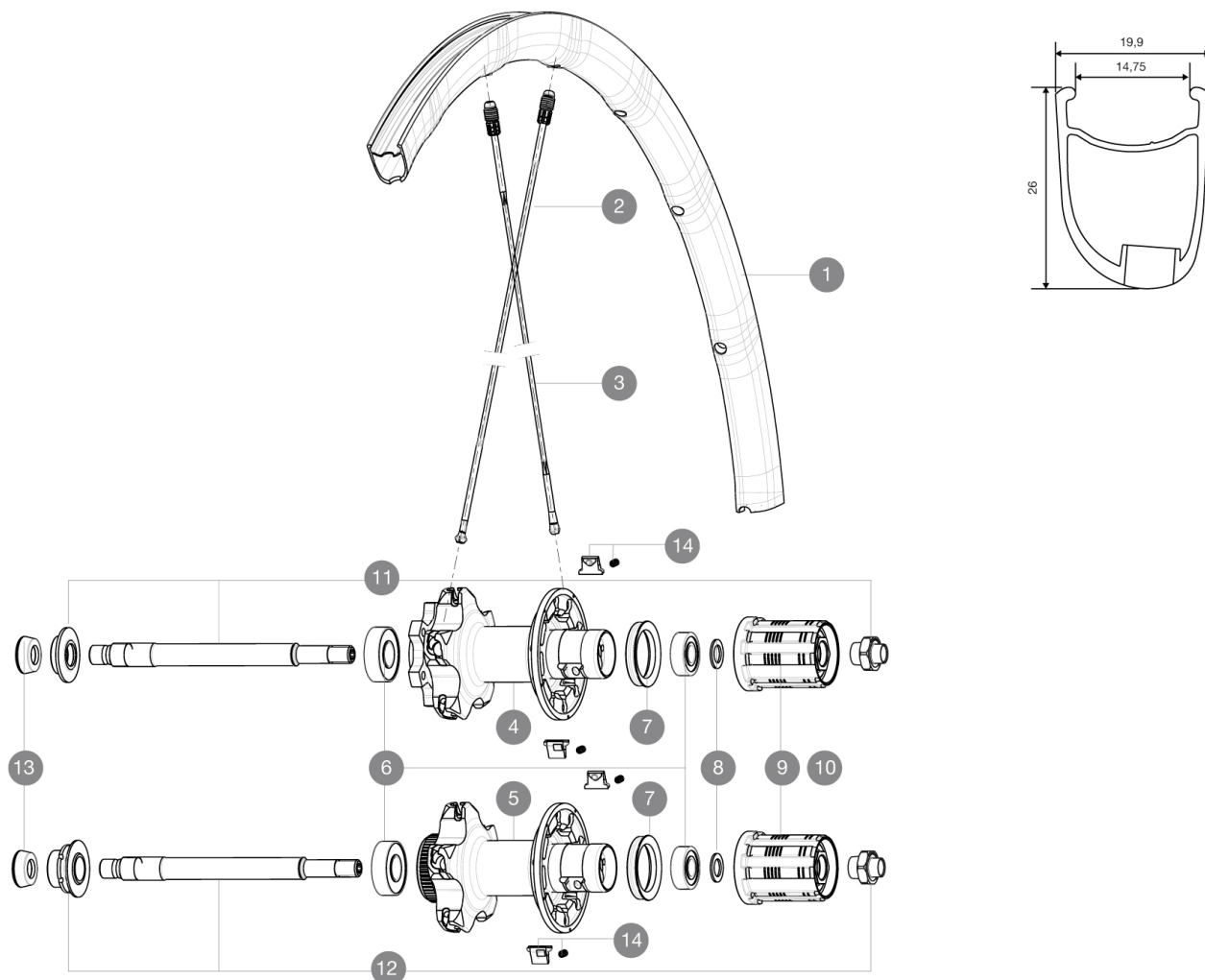
1  
2016  
REAR

ASTM CATEGORY 2 : road and offroad with jumps less than 15cm  
Per garantire la massima affidabilità delle vostre ruote, Mavic raccomanda di non superare il peso massimo di 120kg supportato dalle ruote, bici inclu

## REFERENZE RUOTE

R58601 KsyProDisc16 CLRr

R58401 KsyProDisc16 INTRr



## RIMS



DIAM. FORO VALVOLA (MM): 6,5 :

1 V2290613 KIT REAR RIM KSYRIUM PRO DISC

## ADAPTERS

13 35117301 FRONT OR REAR FORK REST KIT R-SYS 2013

## SPOKES

2 12029401 10 BLK DRIVE SIDE SPOKES R-SYS SLR CLINCH.294mm  
3 V2270501 SPOKES KIT DRIVE SIDE KSYRIUM PRO DISC

## HUB SHELLS

4	N/A	CORPO MOZZO
5	N/A	CORPO MOZZO
6	V2540101	REAR HUB B9+6001 BEARINGS 2015
7	99500001	GUARNIZIONE CORPO RUOTA LIBERA FTSL/FTSX
8	30872801	SET OF 3 INTERNAL SILVER SPACERS 9mm FTS-L 2013
9	30871101	FTS-L FREEWHEEL BODY HG11 2013 (8 or 9mm axle compatible)
10	30871201	FTS-L FREEWHEEL BODY ED11 2013 (8 or 9mm axle compatible)
11	V2250601	KIT REAR AXLE KSYRIUM PRO DISC 6T
12	V2250401	KIT REAR AXLE KSYRIUM PRO DISC CL
14	M40578	KIT CRICCHETTI FTSL (RUOTE STRADA)

# MAVIC Ksyrium Pro Disc

## VENDUTO CON

Bloccaggi rapidi BX601	
Adattatori anteriori da 12 mm	
Adattatori bloccaggi rapidi posteriori	
Viti specifiche per disco	
Chiave di regolazione multifunzione	
Guida utente	

## Specifications

### CERCHIONI

- **Materiale** : Maxtal
  - **Altezza** : 26 mm, asimmetrico
  - **Giunzione** : SUP
  - **Foratura** : Fore
- Profilo specifico per freni a disco
- **Riduzione peso** : ISM 4D
  - **Diametro foro valvola** : 6,5 mm
  - **Pneumatico** : copertoncino
  - **Misura ETRTO** : 622x15C
  - **Dimensione pneumatico consigliata** : da 23 a 32 mm

### RAGGI

- **Materiale** : Zicral
- **Forma** : a testa dritta, profilati
- **Nipples** : integrati Fore in alluminio
- **Numero raggi** : 20 anteriori e posteriori
- **Raggiatura** : anteriore incrocio in 2Å°, posteriore Isopulse

### MOZZO

- **Corpo anteriore** : carbonio con flange in alluminio
  - **Corpo posteriore** : alluminio
  - **Materiale perno** : alluminio
- Cuscinetti a cartuccia sigillati regolabili
- **Ruota libera** : acciaio FTS-L
  - **Anteriore** : sgancio rapido, compatibile con perno passante 12 e 15

### PESI RUOTE

Peso della ruota 855