

ASTM CATEGORY 2 : road and offroad with jumps less than 15cm

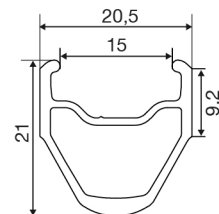
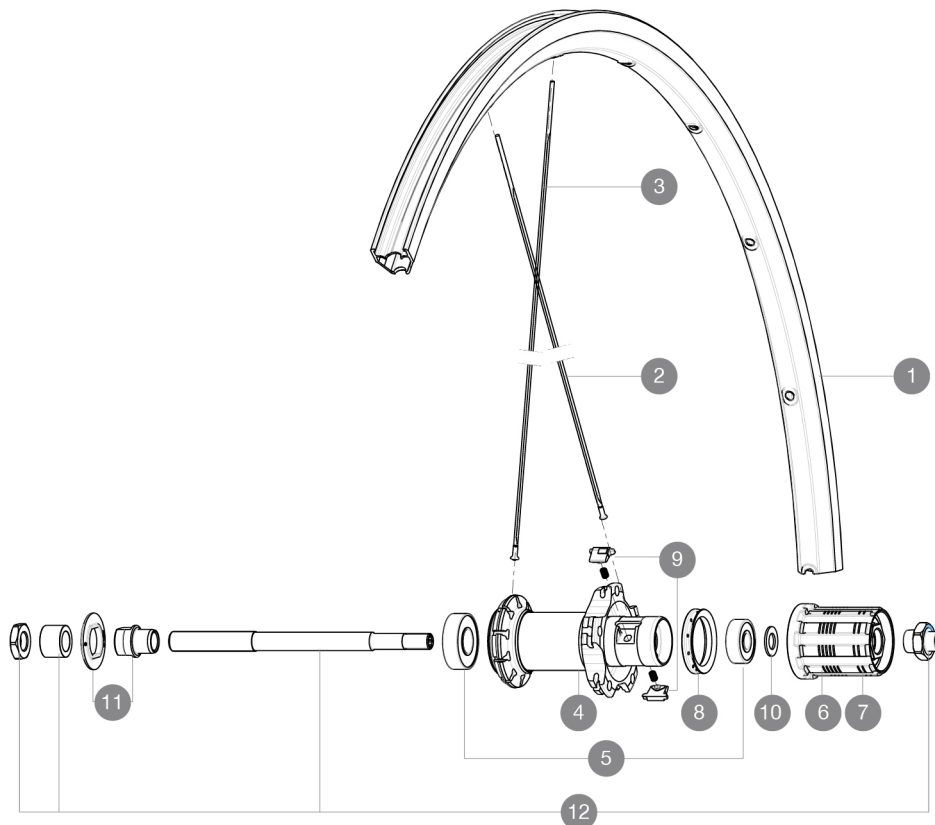
Per garantire la massima affidabilità delle vostre ruote, Mavic raccomanda di non superare il peso massimo di 120kg supportato dalle ruote, bici inclu

Dimensione pneumatico consigliata: da 23 a 32 mm

Pressione massima: 25/28 mm 7,7 bar - 110 PSI

REFERENZE RUOTE

R59101 Aksium Elite16Rr



RIMS



DIAM. FORO VALVOLA (MM): 6,5 :

1 V2290715 KIT FRONT/REAR RIM AKSIUM ELITE

SPOKES

2 10845001 10 BLACK REAR FW AKSIUM 010 SPOKES 298mm
 3 10844901 KIT 10 FT KSYRIUM EQ S/FT+NDS AKSIUM SPK 285mm - while stock
 3 V4160101 Kit 10 stainless spokes 285 Ft Ksyrium Equipe S/Ft & NDS Aks

HUB SHELLS

4 N/A CORPO MOZZO
 5 M40660 KIT CUSCINETTI MOZZO POST. 608+6001
 6 30871101 FTS-L FREEWHEEL BODY HG11 2013 (8 or 9mm axle compatible)
 7 30871201 FTS-L FREEWHEEL BODY ED11 2013 (8 or 9mm axle compatible)
 8 99500001 GUARNIZIONE CORPO RUOTA LIBERA FTSL/FTSX
 9 M40578 KIT CRICCHETTI FTSL (RUOTE STRADA)
 10 M40067 10 DISTANZIALI / RONDELLE x CORPO RUOTA LIBERA
 11 99603801 SHORT EXPENSIBLE BEARING SUPPORTS > 2008
 12 99603901 KIT ASSE POST. KSYRIUM EQUIPE 08

MAVIC *Aksium Elite***VENDUTO CON**

Bloccaggi rapidi BR101	
Flap	
Bloccaggi rapidi BR101	
Guida utente	
Flap	
Guida utente	

Specifications**CERCHIONI**

- **Materiale** : alluminio S6000
- **Altezza** : 21 mm
- **Giunzione** : sovrapposta
- **Foratura** : tradizionale con rinforzo H2
- **Superficie frenante** : UB Control
- **Diametro foro valvola** : 6,5 mm
- **Pneumatico** : copertoncino
- **Materiale** : alluminio S6000
- **Altezza** : 21 mm
- **Misura ETRTO** : 622x15C
- **Dimensione pneumatico consigliata** : da 23 a 32 mm
- **Giunzione** : sovrapposta
- **Foratura** : tradizionale con rinforzo H2
- **Superficie frenante** : UB Control
- **Diametro foro valvola** : 6,5 mm
- **Pneumatico** : copertoncino
- **Misura ETRTO** : 622x15C

RAGGI

- **Materiale** : acciaio
- **Forma** : a testa dritta, profilati
- **Nipples** : ottone, ABS
- **Numero raggi** : 20 anteriori e posteriori
- **Raggiatura** : anteriore e posteriore lato opposto ruota libera radiale, incrocio in 2Â° lato ruota libera posteriore
- **Materiale** : acciaio
- **Forma** : a testa dritta, profilati
- **Nipples** : acciaio, ABS
- **Numero raggi** : 20 anteriori e posteriori
- **Raggiatura** : anteriore e posteriore lato opposto ruota libera radiale, incrocio in 2Â° lato ruota libera posteriore

MOZZO

- **Corpo anteriore e posteriore** : alluminio
- **Materiale perno** : acciaio
- Cuscinetti a cartuccia sigillati
- **Ruota libera** : acciaio FTS-L
- **Corpo anteriore e posteriore** : alluminio
- **Materiale perno** : acciaio
- Cuscinetti a cartuccia sigillati
- **Ruota libera** : acciaio FTS-L

PESI RUOTE

Peso della ruota 935