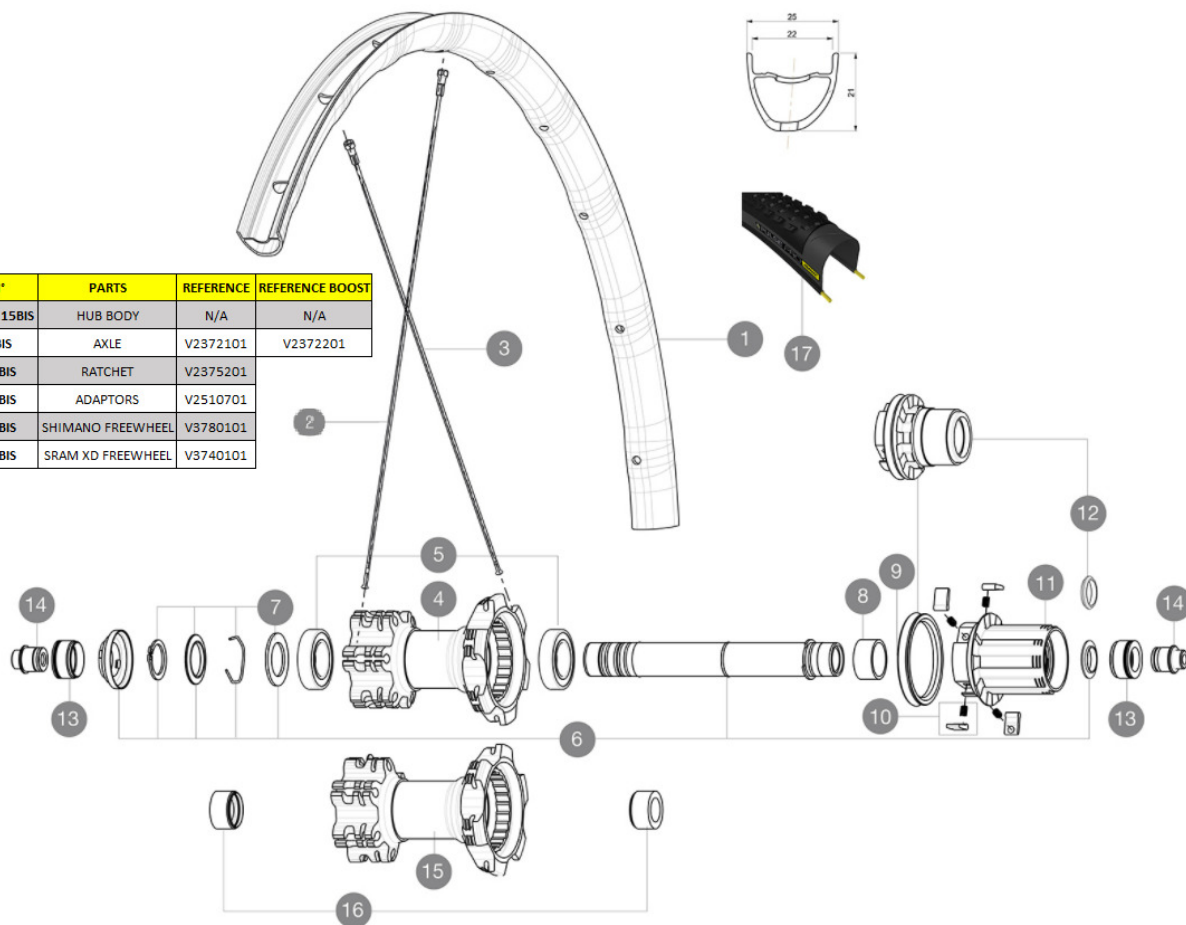


ASTM CATEGORIA 3 : fuoristrada con salti fino a 61 cm
 Per una maggiore durata della ruota, Mavic raccomanda di non superare il peso massimo di 120 kg supportato dalle ruote, bicicletta compresa
 Dimensione pneumatico consigliata: da 28 mm a 62 mm (da 1,1" a 2,5")
 Dimensione pneumatico consigliata: da 36 mm a 64 mm (da 1,4" a 2,5")

REFERENZE RUOTE

REAR WHEEL	N°	PARTS	REFERENCE	REFERENCE BOOST
CROSSMAX ELITE	4BIS / 15BIS	HUB BODY	N/A	N/A
	6 BIS	AXLE	V2372101	V2372201
	10 BIS	RATCHET	V2375201	
	13 BIS	ADAPTORS	V2510701	
	11 BIS	SHIMANO FREEWHEEL	V3780101	
	12 BIS	SRAM XD FREEWHEEL	V3740101	



RIMS



∅ FORO VALVOLA (MM): 6,5 :

1	V2960115	KIT FRONT/REAR RIM CROSSMAX ELITE 27,5" 22mm RED TUBELESS S
1	V2940115	KIT FRONT/REAR RIM CROSSMAX ELITE 27,5" 22mm BLACK TUBELESS
	V2620101	UST RIM TAPE 25mm (for 21-24mm wide rim)

SPOKES

2	36689301	"12 SPOKES DRIVE SIDE CROSSROC 650b/27,5" 275mm"
3	V2382401	12 FRT + REAR NON-DRIVE SIDE SPOKES 279mm CROSSRIDE

HUB SHELLS

4	N/A	CORPO MOZZO
4	N/A	CORPO MOZZO
	N/A	CORPO MOZZO
5	M40076	HUB BEARINGS 17x30x7 6903 x 2
6	V2371201	KIT REAR QRM AXLE 135-142 / BOOST 148mm
	V2372101	KIT ID360 135/142 D6T AXLE WITH CLIP
	V2372201	KIT ID360 148 D6T AXLE WITH CLIP
7	V2370401	REAR AUTO ADJUST.PLAY KIT 12MM AXLE
8	35124501	SET OF 3 REAR AXLE/FREEWHEEL BODY SPACERS
9	99610701	ITS4 SEAL
10	99610601	ITS4 PAWLS KIT
	V2375201	KIT ID360 24 TEETH 2 RATCHET + MTB SPRING + PAD (specific)
11	35126001	ITS-4 FREEWHEEL BODY + SEAL 2013 (WITHOUT PAWLS)
	V3780101	HG9 Alloy MTB Freewheel Body ID360

12	35684101	ITS-4 FREEWHEEL BODY XD +SEAL 2013 (WITHOUT PAWLS)
	V3740101	XD MTB Freewheel Body ID360
15	N/A	CORPO MOZZO
15	N/A	CORPO MOZZO
	N/A	CORPO MOZZO

TYRES









17	39243132	Pulse Pro 27,5" 2.25
17	39243121	Pulse Pro 27,5" 2.1

ADAPTERS

13	32965001	ADAPTER Rr 12x142mm Elite/CRide MTB (Rd)
	V2510701	ID360 EVO REAR AXLE ADAPTORS 12x142mm DCL & D6T
14	30873101	2 REAR REDUCERS 12/9,5mm 2012 ITS4 HUB
16	V2371401	YELLOW AXLE SUPPORT REAR BOOST 148mm FOR SELF ADJUSTING AXLE

MAVIC Crossmax Elite

VENDUTO CON

1 flacone di sigillante Mavic (355 466 01) 1	
Bloccaggi rapidi BX601 (V24 503 01 anteriore, V24 504 01 posteriore)	
Bloccaggi rapidi BR101 (M40350 anteriore, M40351 posteriore strada, MTB M40352 posteriore) 1	
Adattatori bloccaggio rapido anteriore (996 941 01 per MTB o B41 043 01 per strada) 1	
Adattatori bloccaggio rapido anteriore (996 941 01 per MTB o B41 043 01 per strada) 1	
Adattatori posteriori bloccaggio rapido per ITS4 e TS2 (308 731 01)	
Adattatori posteriori 12x142 mm per ITS4 e TS2 (308 593 01 per ITS4, 329 650 01 per TS2) 1	
Adattatori posteriori 12x142 mm per ITS4 e TS2 (308 593 01 per ITS4, 329 650 01 per TS2) 1	
Valvola e accessori UST (129 838 01)	
Valvola e accessori UST (129 838 01)	
Flap tubeless	
Flap tubeless	

COMPATIBILITY

Freewheel: Shimano/Sram or XD	
Ruota libera: Shimano/Sram, convertibile in XD con corpo trasmissione opzionale	
Perno anteriore: convertibile da perno passante da 15 mm in bloccaggio rapido con adattatori inclusi	
Perno anteriore: convertibile da perno passante da 15 mm in bloccaggio rapido con adattatori inclusi	
Rear axle: 12mm thru axle, convertible to Quick Release with included adapters	
Perno posteriore: perno passante da 12mm convertibile a bloccaggio rapido con adattatori opzionali (non disponibile in Germania)	

Specifications

CERCHIONI

- Materiale : Maxtal
- Materiale : Maxtal
- Giunzione : SUP
- Giunzione : SUP
- Foratura : tradizionale
- Foratura : tradizionale
- Riduzione peso : ISM 4D
- Riduzione peso : ISM 4D
- Diametro foro valvola : 6,5 mm
- Diametro foro valvola : 6,5 mm
- Pneumatico : UST tubeless e camera d'aria
- Pneumatico : UST tubeless e camera d'aria
- Larghezza interna : 22 mm
- Larghezza interna : 22 mm
- Misura ETRTO 27,5" : 584x22ss
- Misura ETRTO 27,5" : 584x22ss
- Misura ETRTO 29" : 622x22ss
- Misura ETRTO 29" : 622x22ss

Profilo senza ganci

Da utilizzare con flap tubeless Mavic

Da utilizzare con flap tubeless Mavic

RAGGI

- Materiale : acciaio
- Materiale : acciaio

MOZZO

- Corpo anteriore e posteriore : alluminio
- Corpo anteriore e posteriore : alluminio
- Materiale perno : alluminio
- Materiale perno : alluminio
- Cuscinetti a cartuccia sigillati
- Cuscinetti a cartuccia sigillati
- Ruota libera : lega ITS-4
- Ruota libera : lega ITS-4

VERSIONS

- Colore : nero o nero/rosso
- Colore : nero o nero/rosso
- Standard disco : solo 6 Bolts
- Standard disco : solo 6 Bolts
- Larghezza mozzo : Boost (anteriore 110, posteriore 148) o Non-Boost (anteriore 100, posteriore 135/142)
- Larghezza mozzo : Boost (anteriore 110, posteriore 148) o Non-Boost (anteriore 100, posteriore 135/142)
- Lefty Supermax
- Lefty Supermax

PESI RUOTE

Peso della ruota

Weight Rear 27.5": 885

Weight Rear 29": 930