

# MAVIC E-XA30 Elite 27,5

1  
2019  
REAR

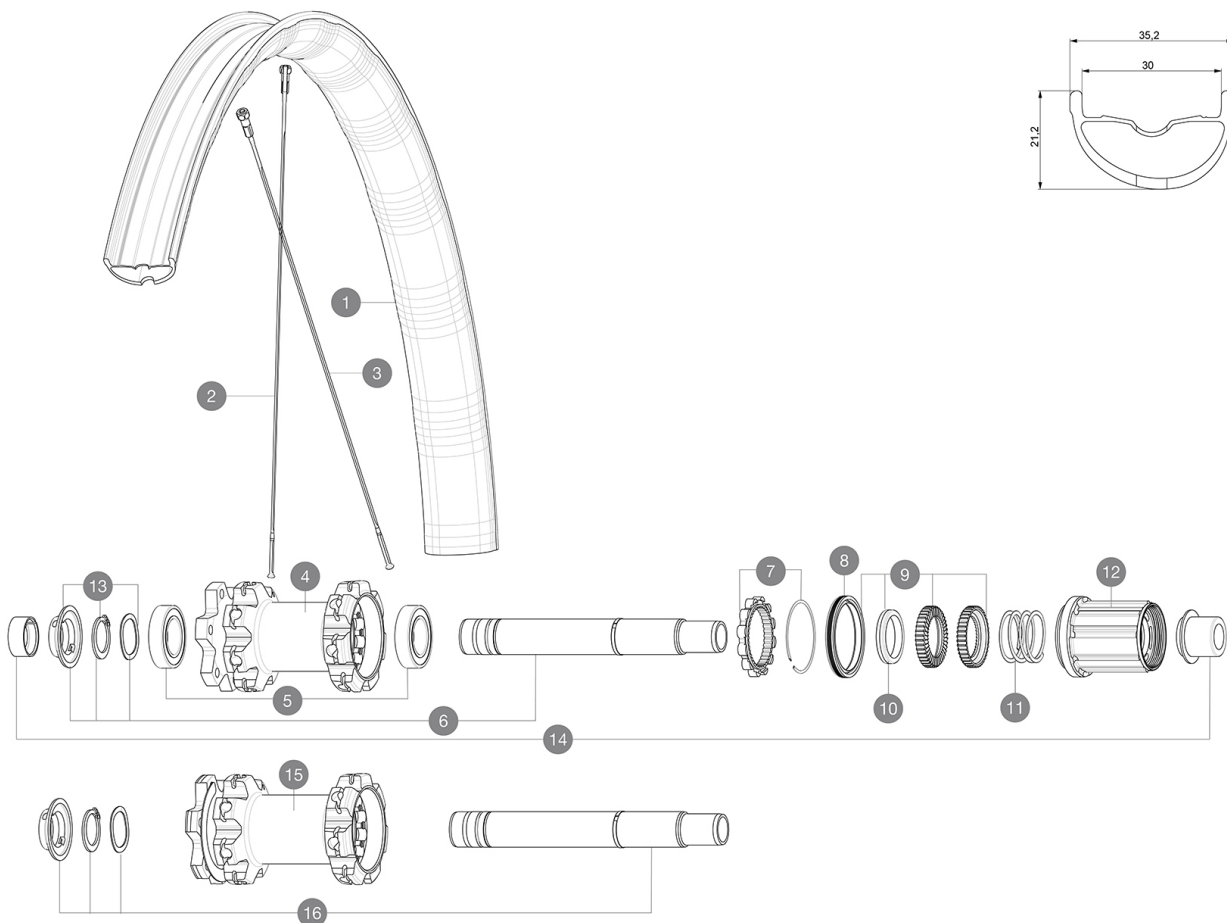
ASTM CATEGORY 4: PER ENDURO E TRAIL RIDING

Per una maggiore durata della ruota, Mavic raccomanda che il peso totale sostenuto dalle ruote della bici non superi i 150 kg, bici inclusa

Dimensione di pneumatico consigliata: da 60 mm a 76 mm (da 2,35" a 3,0")

## REFERENZE RUOTE

R28441	E-Xa30 Elite 27,5 Rr XD	R28431	E-Xa30 Elite 27,5 Rr
R28461	E-XA30 Elite 27,5 Rr Boost XD	R28451	E-XA30 Elite 27,5 Rr Boost



## RIMS



&NBSP;:

1	V3762913	KIT REAR RIM E-XA ELITE 19 27,5"
	V3750101	35mm UST Green Tape for 30mm wide rims

## SPOKES

2	V3820901	KIT 14 NDS DEEMAX ELITE/E-XA ELITE 19 27,5" FLAT BUTTED SPO
3	V3821001	KIT 14 DS DEEMAX ELITE/E-XA ELITE 19 27,5 FLAT BUTTED SPOKE


## HUB SHELLS

4	N/A	CORPO MOZZO
5	M40076	HUB BEARINGS 17x30x7 6903 x 2
6	V2372101	KIT ID360 135/142 D6T AXLE WITH CLIP
7	V2252701	KIT ID360 INSERT SHAPED EAR LOBE > 2017
8	V2251601	ID360 SEAL + GREASE
9	V2375201	KIT ID360 24 TEETH 2 RATCHET + MTB SPRING + PAD (specific)
10	V2375401	KIT ID360 MTB 24T 3 NOISE REDUCING PADS
11	V2372901	KIT 3 ID360 MTB SPRINGS
12	V3790101	HG9 Steel MTB Freewheel Body ID360
13	V2373001	KIT ADJUST. SYSTEM QRM AUTO ID360 for 17x30x7 bearing
15	N/A	CORPO MOZZO
16	V2372201	KIT ID360 148 D6T AXLE WITH CLIP

## ADAPTERS

14	V2510701	ID360 EVO REAR AXLE ADAPTERS 12x142mm DCL & D6T
	V2510801	ID360 EVO REAR AXLE ADAPTERS 9x135mm DCL & D6T

**MAVIC** **E-XA30 Elite 27,5****VENDUTO CON**

Magnete per ciclocomputer (105 416 01)	
Adattatori anteriori da 20 mm (129 829 01)	
Valvola e accessori UST (129 838 01)	
Viti specifiche per disco (308 719 01)	
Flap tubeless	

**COMPATIBILITY**

Ruota libera: Shimano/Sram o XD	
Perno anteriore: 15 mm, convertibile in perno passante da 20 mm tramite gli adattatori inclusi	
Ruota libera: Shimano Micro Spline	

**Specifications****CERCHIONI**

- **Materiale** : Maxtal
  - **Giunzione** : SUP
  - **Forature** : tradizionale
  - **Riduzione peso** : ISM 4D
- Profilo del cerchio specifico per E-bike
- **Diametro foro valvola** : 6,5 mm
  - **Pneumatico** : UST tubeless e camera d'aria
  - **Larghezza interna** : 30 mm
- Da utilizzare con flap tubeless Mavic
- **Misura ETRTO 27,5"** : 584 x 30TSS
  - **Misura ETRTO 29"** : 622 x 30TSS

**RAGGI**

- **Materiale** : acciaio
- **Forma** : a testa dritta, piatti, a doppio spessore
- **Numero raggi** : 28 anteriori e posteriori
- **Raggiatura** : anteriore e posteriore incrocio in 3Å°

**MOZZO**

- **Corpo anteriore e posteriore** : alluminio
  - **Materiale perno** : alluminio
- Cuscinetti a cartuccia sigillati autoregolanti (QRM Auto), anteriore e posteriore
- **Ruota libera** : Instant Drive 360 acciaio

**VERSIONS**

- **Standard disco** : solo 6 Bolts
- **Larghezza del mozzo** : solo Boost (anteriore 110, posteriore 148)
- **Ruota libera** : Shimano/Sram o XD

**PESI RUOTE**

Weight Rear 27.5": 1052  
Weight Rear 29": 1102