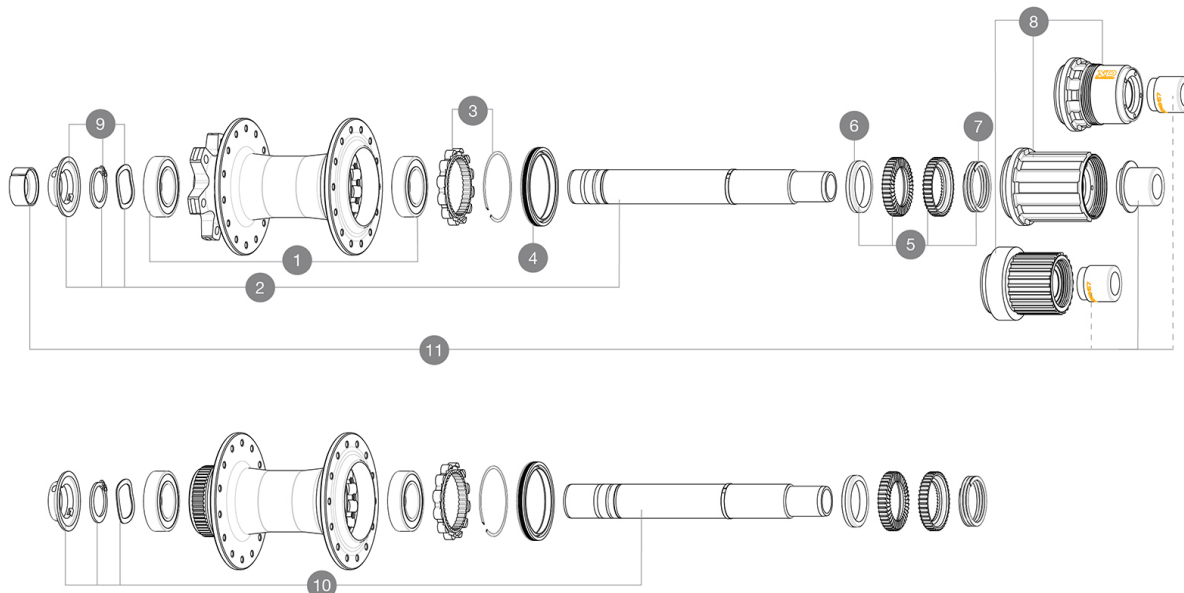


## REFERENZE RUOTE



### HUB SHELLS

1	M40076	HUB BEARINGS 17x30x7 6903 x 2
2	V2372201	KIT ID360 148 D6T AXLE WITH CLIP
3	V2252701	KIT ID360 INSERT SHAPED EAR LOBE > 2017
4	V2251601	ID360 SEAL + GREASE
5	V2375201	KIT ID360 24 TEETH 2 RATCHET + MTB SPRING + PAD (specific)
6	V2375401	KIT ID360 MTB 24T 3 NOISE REDUCING PADS
7	V2372901	KIT 3 ID360 MTB SPRINGS
8	V3780101	HG9 Alloy MTB Freewheel Body ID360
8	V3740101	XD MTB Freewheel Body ID360
8	V3990101	MicroSpline MTB Freewheel Body ID360
8	V3790101	HG9 Steel MTB Freewheel Body ID360
9	V2373001	KIT ADJUST. SYSTEM QRM AUTO ID360 for 17x30x7 bearing
10	V2375701	Kit ID360 148 DCL axle with circlip

### OPTIONS

5	V2372801	KIT ID360 2x40 TEETH RATCHETS + MTB SPRING + GREASE + PAD
---	----------	---

### ADAPTERS

11	V2510701	ID360 EVO REAR AXLE ADAPTERS 12x142mm DCL & D6T
----	----------	---

**MAVIC** **MX801 CLASSIC DISC****COMPATIBILITY**

Ruota libera: Shimano HG9, XD o Micro Spline	
Perno anteriore: perno passante Boost 15x110	
Perno posteriore: perno passante Boost 12x148	
Perno posteriore: perno passante da 12 mm, convertibile in un sistema a bloccaggio rapido tramite gli adattatori opzionali	
Perno posteriore: perno passante da 12 mm, convertibile in un sistema a bloccaggio rapido tramite gli adattatori opzionali	
Larghezza massima dei raggi: 2,4 mm	
Larghezza massima dei raggi: 2,4 mm	
Ruota libera: Shimano HG9, XD o Micro Spline	
Perno posteriore: perno passante Boost 12x148	
Perno anteriore: perno passante Boost 15x110	

**Specifications****MOZZO**

- **Corpo anteriore e posteriore** : alluminio
  - **Corpo anteriore e posteriore** : alluminio
  - **Materiale perno** : alluminio
  - **Materiale perno** : alluminio
  - **Perni** : Anteriore Boost 15X110 Boost; Posteriore Boost 12X148
  - **Perni** : Anteriore Boost 15X110 Boost; Posteriore Boost 12X148
- Tecnologia ruota libera Instant Drive 360  
Tecnologia ruota libera Instant Drive 360  
Tecnologia di precarico dei cuscinetti QRM Auto  
Tecnologia di precarico dei cuscinetti QRM Auto

**VERSIONS**

- **Standard disco** : 6 viti o Center Lock(R)
  - **Standard disco** : 6 viti o Center Lock(R)
  - **Larghezza del mozzo** : solo Boost (anteriore 110, posteriore 148)
  - **Larghezza del mozzo** : solo Boost (anteriore 110, posteriore 148)
- Foratura da 28 e 32  
Foratura da 28 e 32

**PESI RUOTE**