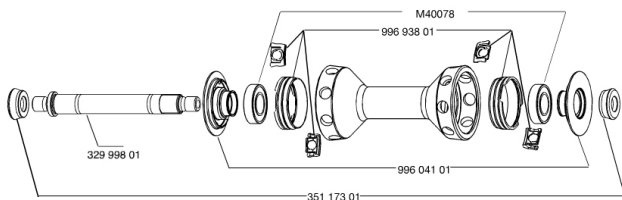


RÉFÉRENCES ROUES

328274 R-SYS 013 FRT WTS



JANTES



 :

| | |
|----------|--------------------|
| 30860710 | FRONT RIM R-SYS 12 |
|----------|--------------------|

RAYONS

| | |
|----------|---|
| 10795801 | 9 RAYONS CARBONE AVTS R-SYS & SL ARGENT 285mm |
| 99693801 | 2 BAGUES TRACOMP ARGENT + CLIPS |

MOYEUX

| | |
|----------|--|
| 32999801 | FRONT AXLE KIT R-SYS / KSYRIUM SL/SLS 2013 |
| M40078 | ROULEMENTS MOYEU AVT 6901 |
| 99604101 | ECROU REGL.+ENJOLIVEUR R-SYS |

ENTRETIEN

| | |
|----------|----------------------------|
| 12738501 | Road Innertube Presta 48mm |
|----------|----------------------------|

PNEUMATIQUES

| | |
|----------|-----------------------------|
| 32835123 | YksionProWhite23GripLink 23 |
|----------|-----------------------------|

ADAPTATEURS

| | |
|----------|--|
| 35117301 | FRONT OR REAR FORK REST KIT R-SYS 2013 |
|----------|--|

LIVRE AVEC

| | |
|---------------------------------|--|
| Blocages rapides BR601 | |
| Blocages rapides BR601 | |
| Housses | |
| Housses | |
| Aimant de compteur (roue avant) | |
| Aimant de compteur (roue avant) | |
| ClÃ© de rÃ©glage polyvalente | |
| ClÃ© de rÃ©glage polyvalente | |
| Outil pour bague Tracomp | |
| Outil pour bague Tracomp | |
| Guide utilisateur | |
| Guide utilisateur | |

SpÃ©cifications**JANTES**

- **MatÃ©riau** : Maxtal
- **MatÃ©riau** : Maxtal
- **Hauteur** : avant 22Å mm, arriÃ©re 25Å mm asymÃ©trique
- **Couleur** : noir anodisÃ©
- **Hauteur** : avant 22Å mm, arriÃ©re 25Å mm asymÃ©trique
- **Raccord** : SUP
- **Raccord** : SUP
- **PerÃ§age** : Fore
- **Surface de freinage** : UB Control
- **PerÃ§age** : Fore
- **AlliÃ©gement** : ISM
- **DiamÃ©tre du trou de valve** : 6,5Å mm
- **Surface de freinage** : UB Control
- **AlliÃ©gement** : ISM
- **Pneumatique** : pneu
- **DiamÃ©tre du trou de valve** : 6,5Å mm
- **Pneumatique** : pneu
- **Dimension ETRTO** : 622Å xÅ 15C
- **Dimension ETRTO** : 622Å xÅ 15C
- **Dimensions de pneus recommandÃ©es** : 19
- **Dimensions de pneus recommandÃ©es** : 19

MOYEUX

- **Corps avant et arriÃ©re** : aluminium
- **Corps avant et arriÃ©re** : aluminium
- **Couleur** : noir
- **MatÃ©riau des axes avant et arriÃ©re** : aluminium QRM+
- **MatÃ©riau des axes avant et arriÃ©re** : aluminium QRM+ FTS-L acier

POIDS ROUES

Poids roue 575