

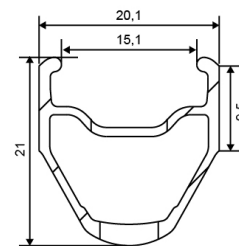
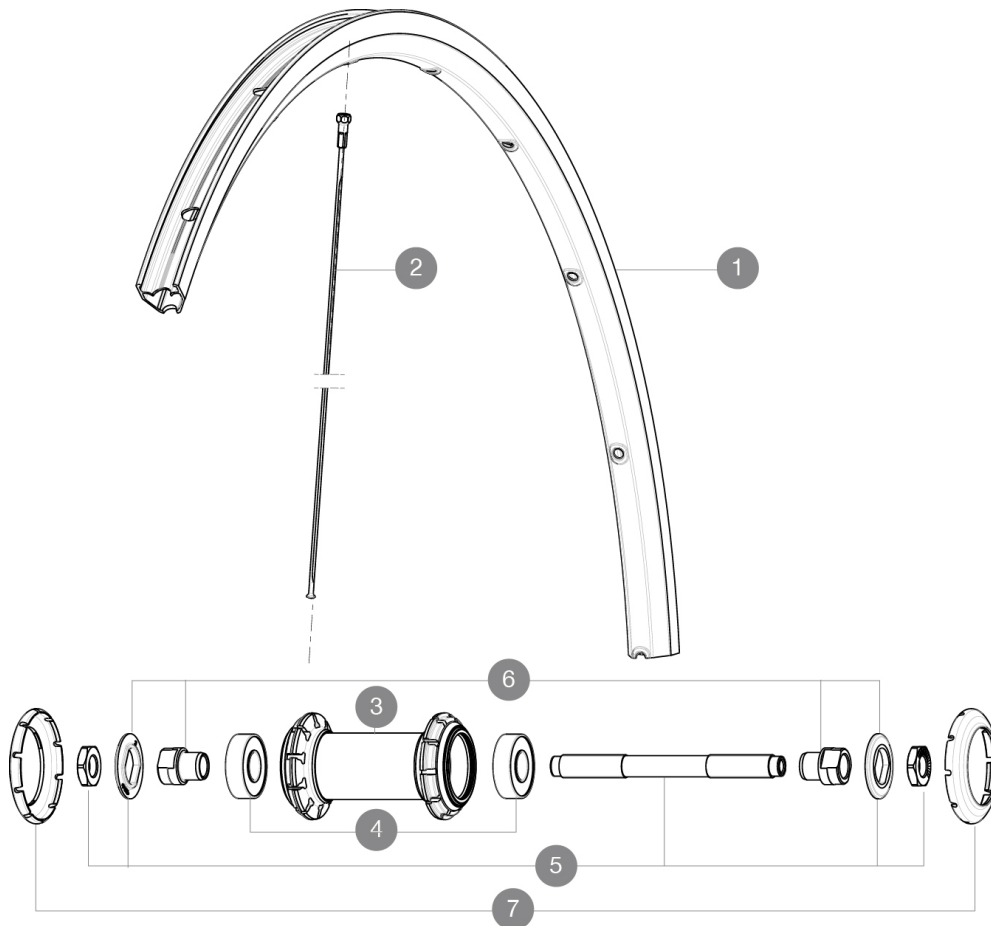
ASTM CATEGORY 1 : road only

Pour optimiser la longévité des roues, Mavic recommande un poids maximal supporté par les roues de 120kg. Ce poids comprend les roues à galement

## RÉFÉRENCES ROUES

F35401 Ksyrium Ft Black

F35402 Ksyrium Ft Red



### JANTES



TROU DE VALVE EN MM : 6,5

1	V2402815	RIM KSYRIUM RED
1	12021415	JANTE AVANT/ARRIERE KSYRIUM EQUIPE 11 NOIRE

### RAYONS

2	12031201	10 RAYONS AVANTS NOIRS KSYRIUM EQUIPE 11 282mm
---	----------	--

### MOYEUX

4	M40318	ROULEMENTS 6001 x 2
5	99603701	FRONT AXLE QRM ROAD 2008
6	99603801	SHORT EXPENSIBLE BEARING SUPPORTS > 2008
7	12034401	KIT 3 CAPOTS NOIRS MOYEU AERO 10 ENCOCHES

# MAVIC Ksyrium

## LIVRE AVEC

Blocages rapides BR101	
Fond de jante	
Guide utilisateur	

## Spécifications

### JANTES

- **Matériau** : aluminium S6000
- **Hauteur** : 25 mm
- **Raccord** : SUP
- **Perçage** : traditionnel avec renfort H2
- **Surface de freinage** : UB Control
- **Diamètre du trou de valve** : 6,5 mm
- **Pneumatique** : pneu
- **Dimension ETRTO** : 622 x 15C
- **Dimensions de pneus recommandés** : 23  
à 32 mm

### RAYONS

- **Matériau** : acier
- **Forme** : droits, profilés
- **Matériau** : laiton, ABS
- **Nombre** : 20 avant et arrière
- **Rayonnage** : avant radial, arrière Isopulse

### MOYEURS

- **Corps avant et arrière** : aluminium
- **Matériau de l'axe** : acier
- Roulements à cartouche à lances
- **Roue-libre** : acier FTS-L

### POIDS ROUES

Poids roue 770