

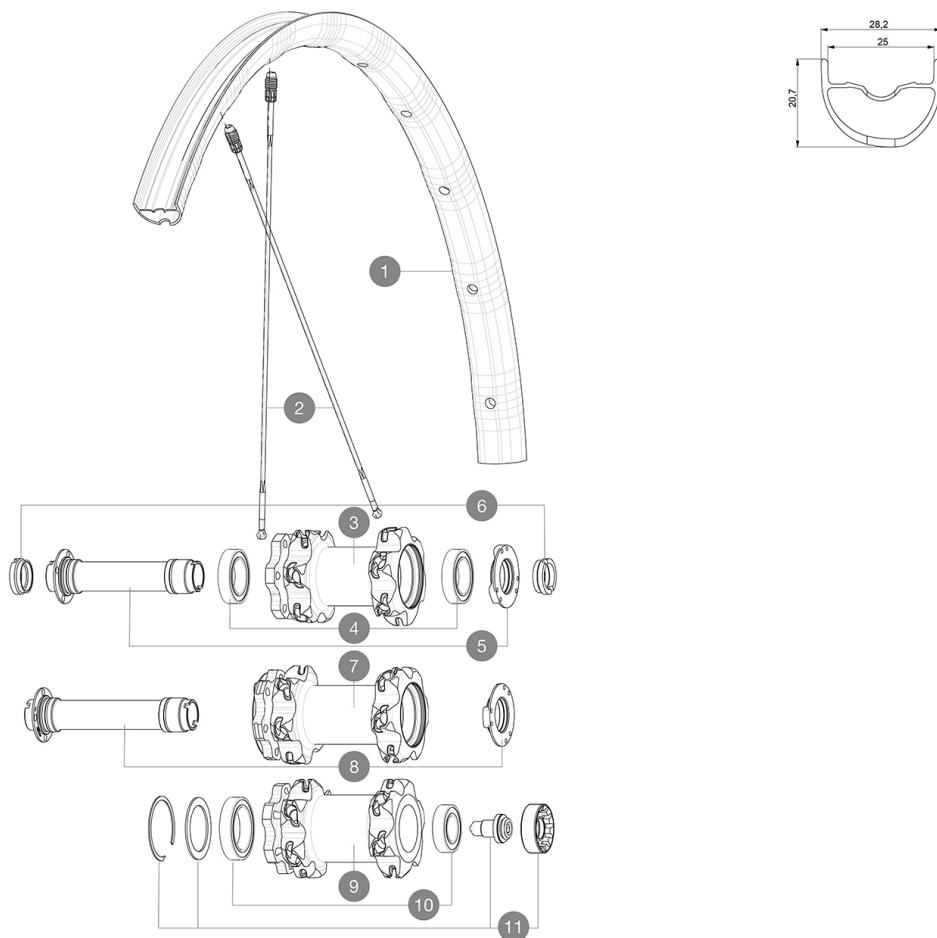
CATÉGORIE ASTM 3A : CROSS-COUNTRY ET TRAIL

Pour optimiser la longévité des roues, Mavic recommande un poids maximal supporté par les roues de 120kg poids du vélo inclus

Dimensions de pneus recommandés : 46mm à 64mm (1,8 à 2,5 pouces)

RÉFÉRENCES ROUES

| | | | |
|--------|-------------------------|--------|-----------------------|
| F80311 | Xa Pro 27,5 Ft Bst | P86611 | XA Pro 27,5 Pr XD |
| F80511 | Xa Pro 27,5 Ft Lefty 60 | P86621 | XA Pro 27,5 Pr Bst XD |
| P86191 | XA Pro 27,5 Pr | F80301 | Xa Pro 27,5 Ft |
| P86351 | XA Pro 27,5 Pr Bst | | |



JANTES



&NBSP;:

| | | |
|---|----------|----------------------------|
| 1 | V2318410 | KIT FRONT RIM XA PRO 27,5" |
|---|----------|----------------------------|

RAYONS

| | | |
|---|----------|---|
| 2 | V2384701 | KIT 12 FRONT + 1 REAR NON-DRIVE SIDE BUTTED ZICRAL SPOKES 2 |
| 2 | V2385501 | KIT 1 FT/RR XA PRO 27,5" BUTT ALU SPOK 275mm - while stock |

MOYEURS

| | | |
|----|----------|---------------------------------------|
| 3 | N/A | CORPS DE MOYEU |
| 4 | 99688501 | KIT ROULEMENT MOYEU 9/15 D6T |
| 5 | V2252301 | MY16 FRONT AXLE ROAD DISC 9/12/15 INT |
| 7 | N/A | CORPS DE MOYEU |
| 8 | V2370701 | KIT FRONT QRM+ AXLE BOOST INTL 110mm |
| 9 | N/A | CORPS DE MOYEU |
| 10 | M40771 | KIT ROULEMENT pour MOYEU LEFTY |
| 11 | 36709301 | ASSEMBLY KIT CROSSROC SUPERMAX |

OPTIONS

| | |
|----------|--|
| V2650201 | ADAPTER Front Torque Cap 15x31 MTB QRM + |
|----------|--|

ADAPTATEURS

| | | |
|---|----------|-------------------------------|
| 6 | B4104401 | 15mm FT Road Axle Adapters 16 |
| | B4104301 | 9mm FT road Axle Adapters 16 |

LIVRE AVEC

| | |
|--|--|
| Valve UST et accessoires (129 838 01) | |
| Ci  de r glage multifonction (325 423 01) | |
| Guide utilisateur | |

COMPATIBILITE

| | |
|---|--|
| Roue libre : Shimano/Sram ou XD | |
| Axe avant : axe traversant de 15 mm convertible en blocage rapide avec les adaptateurs optionnels | |
| Axe arri re : axe traversant de 12 mm, convertible en serrage rapide avec adaptateurs optionnels | |

Sp cifications

JANTES

- Mat riau : Maxtal
- Raccord : SUP
- P rage : Fore
- R duction du poids : ISM 4D
- Diam tre du trou de valve : 6,5 mm
- Pneumatique : UST Tubeless et tubetype
- Largeur interne : 25 mm
- Dimension ETRTO 27,5" : 584x25TSS
- Dimension ETRTO 29" : 622x25TSS

Profil sans crochets

RAYONS

- Mat riau : Zicral
- Forme : droits,  lyptiques, r treints   l'avant et   l'arri re c t  oppos  roue libre
-  crous : aluminium int gr  Fore
- Nombre : 24   l'avant et   l'arri re
- Rayonnage : avant crois s par 2, arri re Isopulse
- Rayonnage : avant et arri re crois s par 2

MOYEUX

- Corps avant et arri re : aluminium
- Mat riau de l'axe : aluminium
- Roulements : cartouche  tanches r glables
- Roue-libre : ITS-4 en alliage

VERSIONS

- Coloris : Noir uniquement
- Standard de disque : 6   trous uniquement
- Largeur du moyeu : Boost (avant 110, arri re 148) ou Non-Boost (avant 100, arri re 135/142) Lefty Supermax

POIDS ROUES

Weight Front 27.5": 745
Weight Front 29": 785