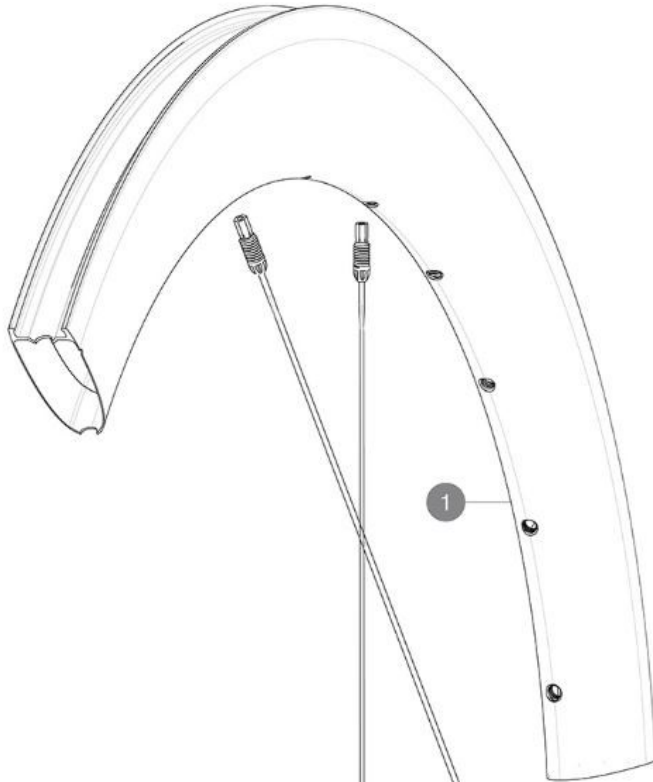


MAVIC COSMIC SLR 65 BG

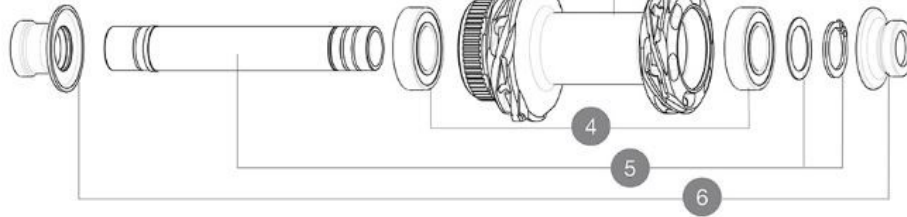
1
2024
FRONT

Mindestgröße des Reifens: Breite 23mm - max. Druck 6.75Bar/97PSI
 ASTM-KATEGORIE 2: für den Einsatz auf Strassen und im Gelände mit Sprünge bis zu einer Höhe von 15 cm
 Für eine längere Lebensdauer der Laufräder empfiehlt Mavic als Obergrenze für das Gesamtgewicht von Fahrer, Ausrüstung und Fahrrad: 120 kg
 Maximale Reifengröße: Breite 62mm - max. Druck 3.8Bar/55PSI

REFERENZEN RÄDER



Specifications	Maxi target
Frontal run out	0,4mm
Lateral run out	0,5mm
Centring	1,0mm (2x0,5)
Tension daN	91 > 110
Disc side	



RIMS



&NBSP;:

1 V4094915 Kit Front/Rear rim Cosmic SLR 65 Disc

SPOKES

2 V4164901 Kit 12 CosmicSLR65 Disc aero sspk M6 259

HUB SHELLS

3 N/A NABENKÖRPER
 3 N/A NABENKÖRPER
 4 M40129 KIT 2 BEARINGS 6902 15x28x7
 5 V2373301 KIT QRM AUTO FRONT AXLE 12mm > 2019

OPTIONS

V2680301 "Kit Ft Road Adapter 12 >> 9mm"

ADAPTERS

6 V2374701 KIT FRONT ROAD FORK REST 12mm FOR J BENT DISC HUB

MAVIC COSMIC SLR 65 BG**GELIEFERT MIT**

1 Flasche Mavic Sealant (beim Hinterrad) (355 466 01)	
UST-Ventil und Zubehör (129 838 01)	
Bedienungsanleitung	

COMPATIBILITY

Freilaufkäfiger: SRAM XD StraÄe -Konverter (Kit V2580101 separat erhältlich)	
Freilaufkäfiger: SHIMANO HG light StraÄe-Konverter (Kit V3850101 separat erhältlich)	
Freilaufkäfiger: SHIMANO MS-Konverter (Kit V3990101 separat erhältlich)	
Freilaufkäfiger: CAMPAGNOLO ED-Konverter (Kit V3440101 separat erhältlich)	
Freilaufkäfiger: CAMPAGNOLO N3W-Konverter (Kit V4270101 separat erhältlich)	
Front axle: convertible from 15mm thru axle to Quick Release with adapters (delivered with non-boost wheel)	
Instant Drive 360-Freilaufkäfiger fÄ¼r Campagnolo-Ritzelkassetten (V3440101)	
FTS-L-Freilaufkäfiger fÄ¼r Shimano/Sram HG-Ritzelkassetten (L30871101)	
Instant Drive 360-Freilaufkäfiger fÄ¼r Sram XD-Ritzelkassetten (V3740101)	
HR-Achse: nur fÄ¼r Schraubmuttern (im Lieferumfang enthalten), M10x1-Gewinde	
Instant Drive 360-Freilaufkäfiger (Aluminium) fÄ¼r Shimano Micro Spline-Ritzelkassetten (V3990101)	

Specifications**FELGEN**

- **Material** : 100% Kohlefaser mit UDÄ² Außenenschicht
- **HÄ¼he** : 64 mm
- **Innere Breite** : 19 mm
- **Bohrung** : Tubeless-Technologie ohne Felgenband Fore Carbon (vorne/hinten 24 IÄ¼cher)
- **Bremsen** : Scheibenbremsen
- **ETRTO-GrÄ¼e** : 622x19TC
- **Reifen** : UST Tubeless Ready

SPEICHEN

- **Material** : Stahl
 - **Speichen** : gerade, mit Aero-Profil, doppel-dickend
 - **Schraube** : M6
- R2R Carbonspeichen-Technologie

RADNABE

- **KÄ¼rpermaterial** : aluminium
- **KÄ¼rperdesign** : INFINITY
- **Standard Disc** : nur Center LockÄ²
- **Material der Achse** : Aluminium
- **AchsgrÄ¼e** : vorne 12x100 / hinten 12x142 - Mit den mitgelieferten Adaptern in einen Schnellspanner umwandelbar
- **Freilauftechnologie** : Instant Drive 360
- **Freilauf** : Shimano HG StraÄe
- **Technologie der Lager** : QRM automatische einstellung - abgedichtete patrone

RADGEWICHTE