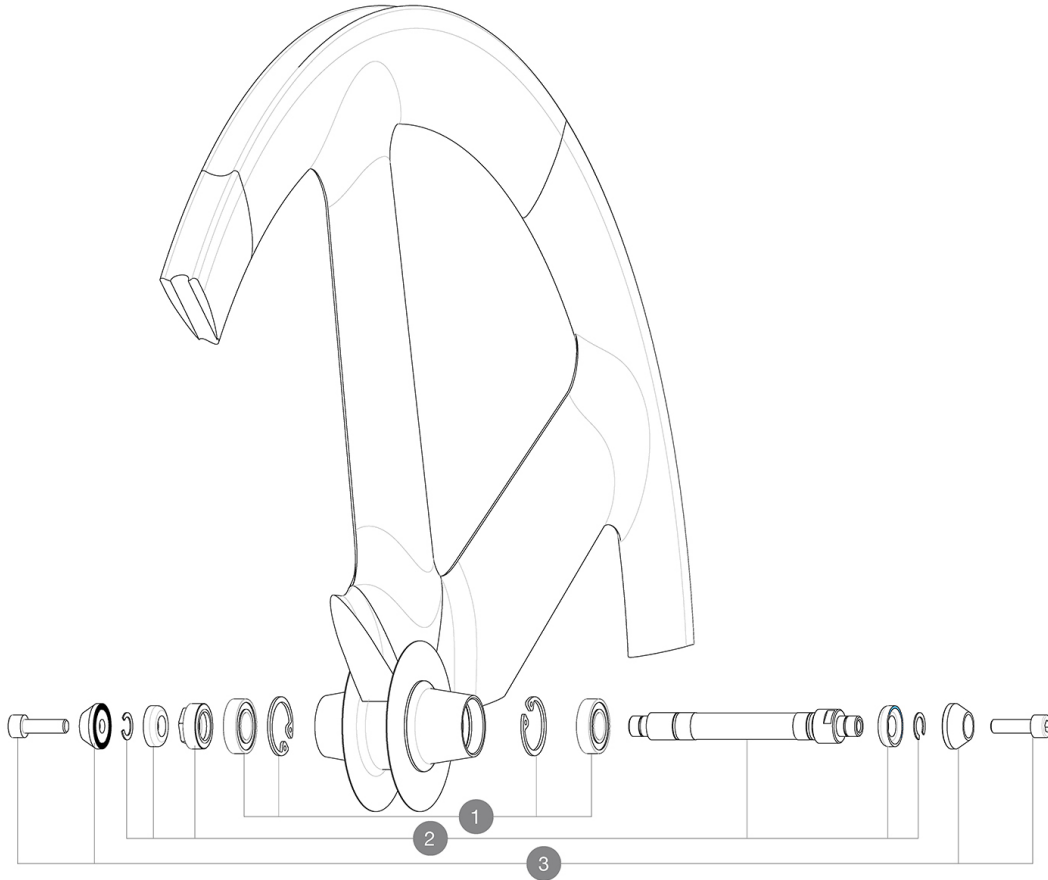


Um eine längere Lebensdauer der Laufräder zu erreichen, empfiehlt Mavic als Obergrenze für das Gesamtgewicht von Fahrer, Ausrüstung und Fahrrad 120 kg

**REFERENZEN RÄDER**

F32601 IOF16

**HUB SHELLS**

<b>1</b>	M40131	KIT BEARINGS FRONT 12x24x6 6901 (10 track)
<b>2</b>	M40130	FRONT 10 AXLE + ADJUSTING NUT
<b>3</b>	M40124	M6 AXLE BOLTS FRT TRACK WHEEL

**GELIEFERT MIT**

Achsmuttern	
LaufRad-Tasche (V24 801 01)	
Ventil-Verlängerung	
Bedienungsanleitung	

**Specifications****FELGEN**

- **Bereifung** : Schlauchreifen
- **Empfohlene Reifenbreite** : 21 bis 28 mm

**RADNABE**

- **Nabenkörper** : Aluminium
  - **Achs-Material (VR und HR)** : Aluminium
- Gedichtete Industrielager

**RADGEWICHTE**

Radgewicht