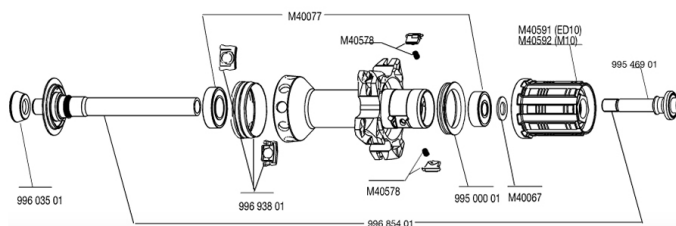


## RÉFÉRENCES ROUES

111990	R-SYS SLR M10 WTS	120059	R-SYS SLR M10 PR WTS
111991	R-SYS SLR ED11 WTS	120060	R-SYS SLR ED11 PR WTS
111996	R-SYS SLR TUBULAR M10 WTS	120061	R-SYS SLR TUBULAR M10 PR WTS
111997	R-SYS SLR TUBULAR ED11 WTS	120062	R-SYS SLR TUBULAR ED11 PR WTS



## JANTES



&nbsp;:

12020613	JANTE ARRIERE R-SYS SLR PNEU
99685401	KIT AXE ARRIERE R-SYS PREMIUM
12020413	JANTE ARRIERE R-SYS SLR BOYAU

## RAYONS

12029501	10 RAYONS ORL NOIRS R-SYS SLR PNEU 284mm
99693801	2 BAGUES TRACOMP ARGENT + CLIPS
12029401	10 RAYONS CRL NOIRS R-SYS SLR PNEU 294mm
12029201	10 RAYONS CRL NOIRS R-SYS SLR BOYAU 297mm

## MOYEUR

M40067	KIT ENTRETOISES CORPS DE RL/RLT NEZ DE MOYEU FTS
99546901	VIS DE BOUT D'AXE TITANE FREINEE M10/ED10
M40591	CORPS DE ROUE LIBRE FTS L ED10
99500001	JOINT A LEVRE FT SX
M40578	KIT CLIQUETS FTS "L" (ROUES ROUTE)
99603501	APPUI-CADRE ARR.COS.CARB.ULTIMATE
M40592	CORPS DE ROUE LIBRE FTS L M10

## ENTRETIEN

11104001	Chambres à air 48mm
----------	---------------------

## PNEUMATIQUES

11849801	Yksion Griplink 23
11849101	Yksion PowerLink Tubular 23

# **MAVIC** R-Sys SLR

**Spécifications**  
POIDS ROUES