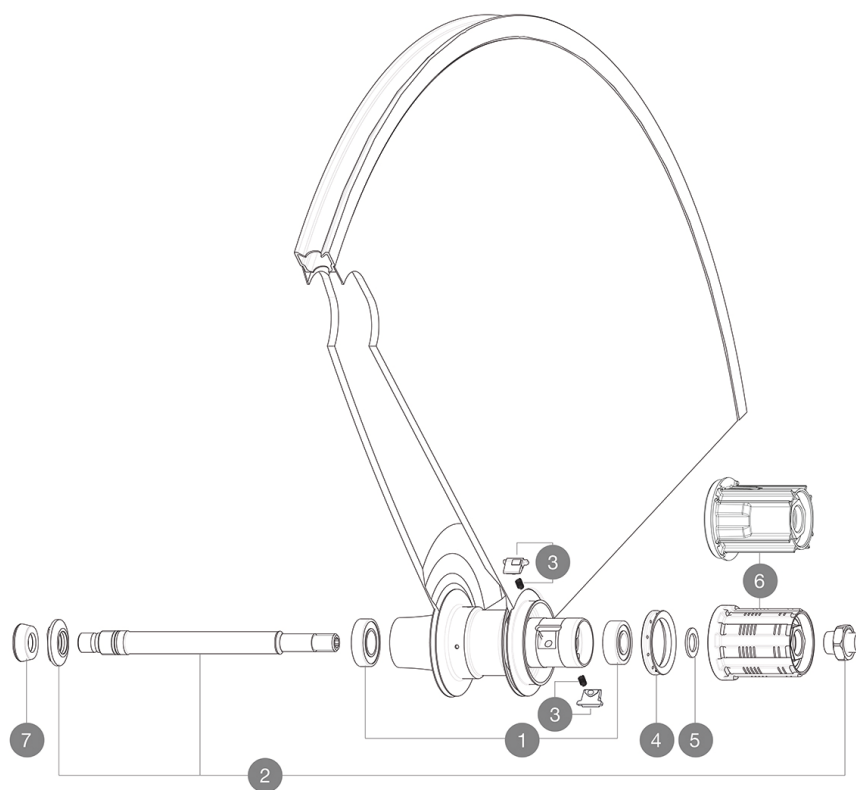


## RÉFÉRENCES ROUES

326484 COMETE ROAD 013ED11TUBWTS

326483 COMETE ROAD 013M11TUBWTS



### MOYEURS

|   |          |   |
|---|----------|---|
| 1 | 33000001 | REAR HUB B9+6901 BEARINGS 2013                            |
| 2 | 32976401 | REAR AXLE KIT COMETE 2013                                 |
| 3 | M40578   | KIT CLIQUETS FTS "L" (ROUES ROUTE)                        |
| 4 | 99500001 | JOINT A LEVRE FTSX  |
| 5 | 30872801 | SET OF 3 INTERNAL SILVER SPACERS 9mm FTS-L 2013           |
| 6 | 30871201 | FTS-L FREEWHEEL BODY ED11 2013 (8 or 9mm axle compatible) |
| 6 | 30871101 | FTS-L FREEWHEEL BODY HG11 2013 (8 or 9mm axle compatible) |

### ADAPTATEURS

|   |          |  |
|---|----------|--|
| 7 | 35117301 | FRONT OR REAR FORK REST KIT R-SYS 2013 |
|---|----------|--|

**MAVIC** *Comete Road***LIVRE AVEC**

|                              |  |
|------------------------------|--|
| Blocages rapides BR601       |  |
| Blocages rapides BR601       |  |
| Housse                       |  |
| Housse                       |  |
| Patins de frein Exalith      |  |
| Patins de frein Exalith      |  |
| Prolongateur de valve        |  |
| Prolongateur de valve        |  |
| ClÃ© de rÃ©glage polyvalente |  |
| ClÃ© de rÃ©glage polyvalente |  |
| Guide utilisateur            |  |
| Guide utilisateur            |  |

**SpÃ©cifications****JANTES**

- Dimensions de pneus recommandÃ©es : 19  
Ã 28 mm

**MOYEURS**

- Corps arriÃ©re : aluminium
- Corps arriÃ©re : aluminium
- Couleur : noir
- MatÃ©riau de l'axe : aluminium  
QRM+
- MatÃ©riau de l'axe arriÃ©re : titane et  
aluminium  
FTS-L acier  
QRM+  
FTS-L acier

**POIDS ROUES**

Poids roue