

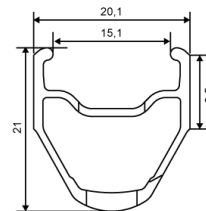
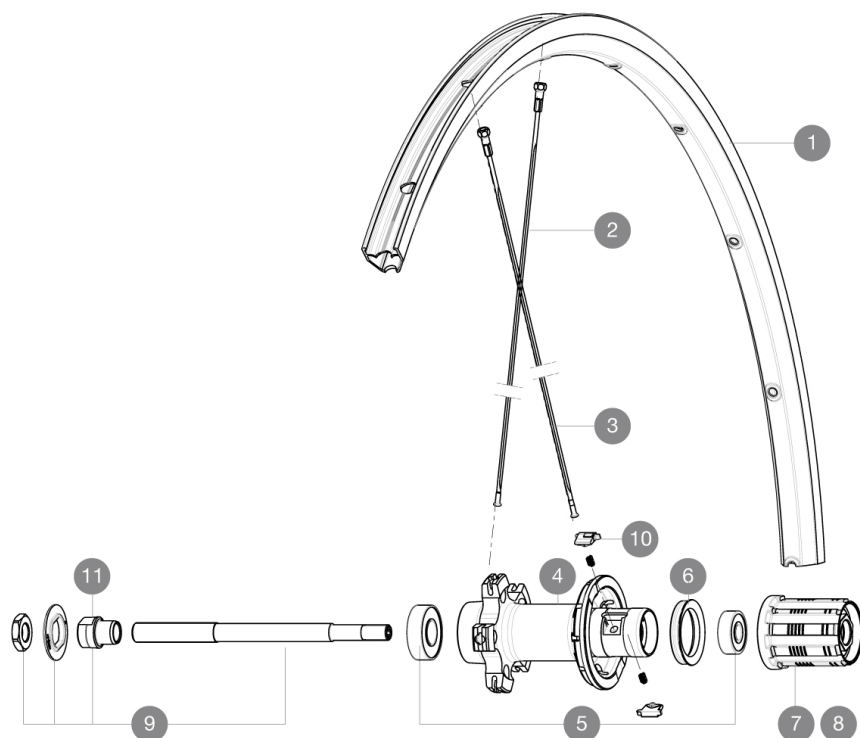
ASTM CATEGORY 1 : road only

Pour optimiser la longévité des roues, Mavic recommande un poids maximal supporté par les roues de 120kg. Ce poids comprend les roues à galement

RÉFÉRENCES ROUES

R59401 Ksyrium Rr Black

R59402 Ksyrium Rr Red



JANTES



TROU DE VALVE EN MM : 6,5

1	V2402815	RIM KSYRIUM RED
1	12021415	JANTE AVANT/ARRIERE KSYRIUM EQUIPE 11 NOIRE

RAYONS

2	12031401	10 RAYONS ORL NOIRS KSYRIUM EQUIPE 11 301mm
3	12031301	10 RAYONS CRL NOIRS KSYRIUM EQUIPE 11 278mm

MOYEUX

5	M40660	ROULEMENTS MOYEU ARR 608+6001
6	99500001	JOINT A LEVRE FTSX
7	30871101	FTS-L FREEWHEEL BODY HG11 2013 (8 or 9mm axle compatible)
8	30871201	FTS-L FREEWHEEL BODY ED11 2013 (8 or 9mm axle compatible)
9	99603901	AXE ARR KSYRIUM EQUIPE 08
10	M40578	KIT CLIQUETS FTS "L" (ROUES ROUTE)
11	99603801	SHORT EXPENSIBLE BEARING SUPPORTS > 2008

MAVIC Ksyrium

LIVRE AVEC

Blocages rapides BR101	
Fond de jante	
Guide utilisateur	

Spécifications

JANTES

- **Matériau** : aluminium S6000
- **Hauteur** : 25 mm
- **Raccord** : SUP
- **Perçage** : traditionnel avec renfort H2
- **Surface de freinage** : UB Control
- **Diamètre du trou de valve** : 6,5 mm
- **Pneumatique** : pneu
- **Dimension ETRTO** : 622 x 15C
- **Dimensions de pneus recommandés** : 23
à 32 mm

RAYONS

- **Matériau** : acier
- **Forme** : droits, profilés
- **Matériau** : laiton, ABS
- **Nombre** : 20 avant et arrière
- **Rayonnage** : avant radial, arrière Isopulse

MOYEURS

- **Corps avant et arrière** : aluminium
- **Matériau de l'axe** : acier
- **Roulements à cartouche** : à lances
- **Roue-libre** : acier FTS-L

POIDS ROUES

Poids roue 920