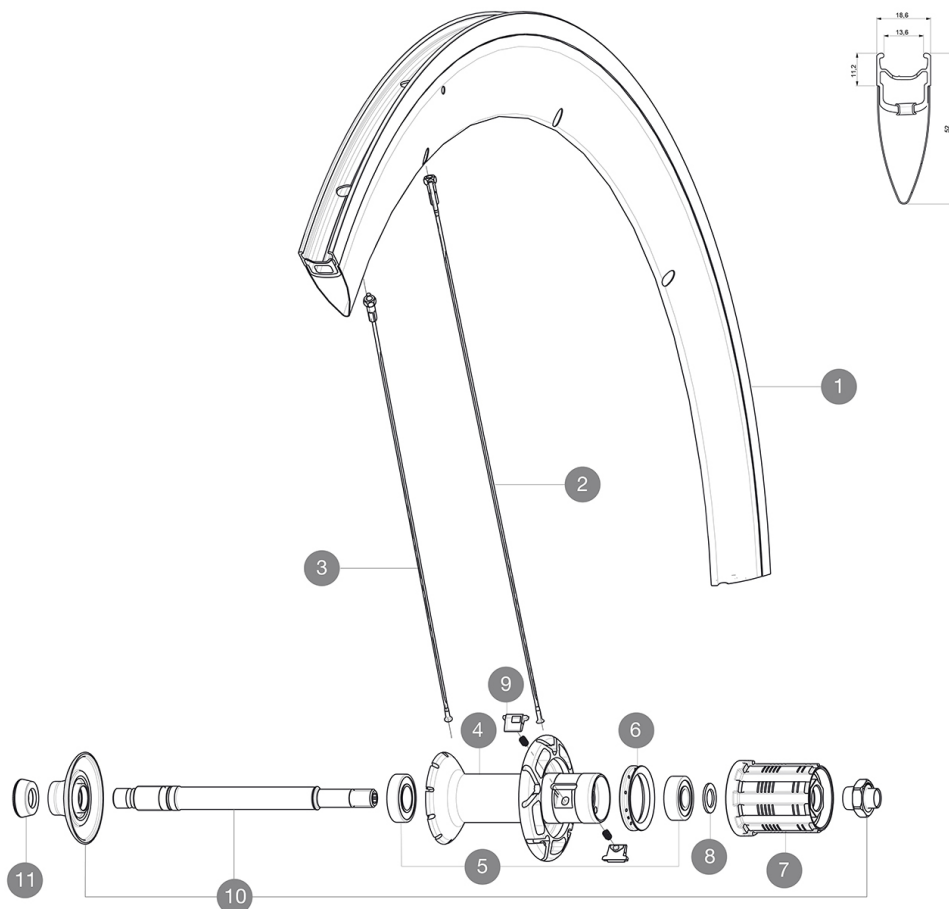


## REFERENZEN RÄDER

325655 COSMIC CARB SLE 013 ED11 WTS

325654 COSMIC CARB SLE 013 M11 WTS



### RIMS



&NBSP;:

1 30972413 KIT REAR COSMIC CARBONE SLE 2013 RIM - while stock last

### SPOKES

2 36644401 10 BLK AERO SPOKES DRIVE SIDE CC SLS 287mm  
3 36644501 10 BLK AERO SPOKES FRONT/NON DRIVE SIDE CC SLS 289mm

### HUB SHELLS

5 33000001 REAR HUB B9+6901 BEARINGS 2013  
6 99500001 FTSL/FTSX FREEHUB BODY SEAL  
7 30871201 FTSL-L FREEWHEEL BODY ED11 2013 (8 or 9mm axle compatible)  
7 30871101 FTSL-L FREEWHEEL BODY HG11 2013 (8 or 9mm axle compatible)  
8 30872801 SET OF 3 INTERNAL SILVER SPACERS 9mm FTSL-L 2013  
9 M40578 FTSL PAWLS KIT (ROAD WHEELS)  
10 V2250301 KIT REAR AXLE AERO HUB CXR/CC40/CC SLS/CC SLE/COSMIC PRO CAR  
12 V2373101 KIT NUT FOR ROAD ALLOY THROUGH AXLE 9mm

### ADAPTERS

11 35117301 FRONT OR REAR FORK REST KIT R-SYS 2013

# MAVIC Cosmic Carbone SLE

## GELIEFERT MIT

Schnellspanner BR601	
Schnellspanner BR601	
LaufRad-Taschen	
LaufRad-Taschen	
1 Paar Bremsbeläge f1/4r Exalith-Bremsflanken	
1 Paar Bremsbeläge f1/4r Exalith-Bremsflanken	
Ventil-Verlängerung	
Multifunktions-Einstellschlüssel	
Multifunktions-Einstellschlüssel	
Bedienungsanleitung	
Bedienungsanleitung	

## Specifications

### FELGEN

- **Material** : Maxtal und Carbon (12K)
- **Material** : Maxtal und Carbon (12K)
- **Profilhöhe** : 52 mm
- **Farbe** : Carbon natur
- **Felgenstoss** : SUP
- **Profilhöhe** : 52 mm
- **Felgenstoss** : SUP
- **Speichenansätze** : ohne
- **Felgenbohrungen** : herkömmlich
- **Bremsflanken** : Exalith 2
- **Gewichts-Tuning** : ISM
- **Speichenansätze** : einfach
- **Ventilloch-Durchmesser** : 6,5 mm
- **Bremsflanken** : Exalith 2
- **Gewichts-Tuning** : ISM
- **Bereifung** : Drahtreifen
- **Ventilloch-Durchmesser** : 6,5 mm
- **Bereifung** : Drahtreifen
- **ETRTO-Dimension** : 622 x 13c
- **ETRTO-Dimension** : 622 x 13c
- **Empfohlene Reifenbreite** : 19 bis 28 mm
- **Empfohlene Reifenbreite** : 19 bis 28 mm

### SPEICHEN

- **Material** : Stahl
- **Material** : Stahl
- **Speichen** : gerade, mit Aero-Profil, doppel-
- **Speichen** : gerade, mit Aero-Profil, doppel-

### RADNABE

- **Nabenkörper (VR und HR)** : Aluminium
- **Nabenkörper (VR und HR)** : Aluminium
- **Farbe** : schwarz
- **Achs-Material (VR und HR)** : Aluminium QRM+
- **Achs-Material (VR und HR)** : Aluminium FTS-L (Stahl) QRM+
- **Achs-Material (VR und HR)** : Aluminium FTS-L (Stahl)

### RADGEWICHTE

Radgewicht 890