

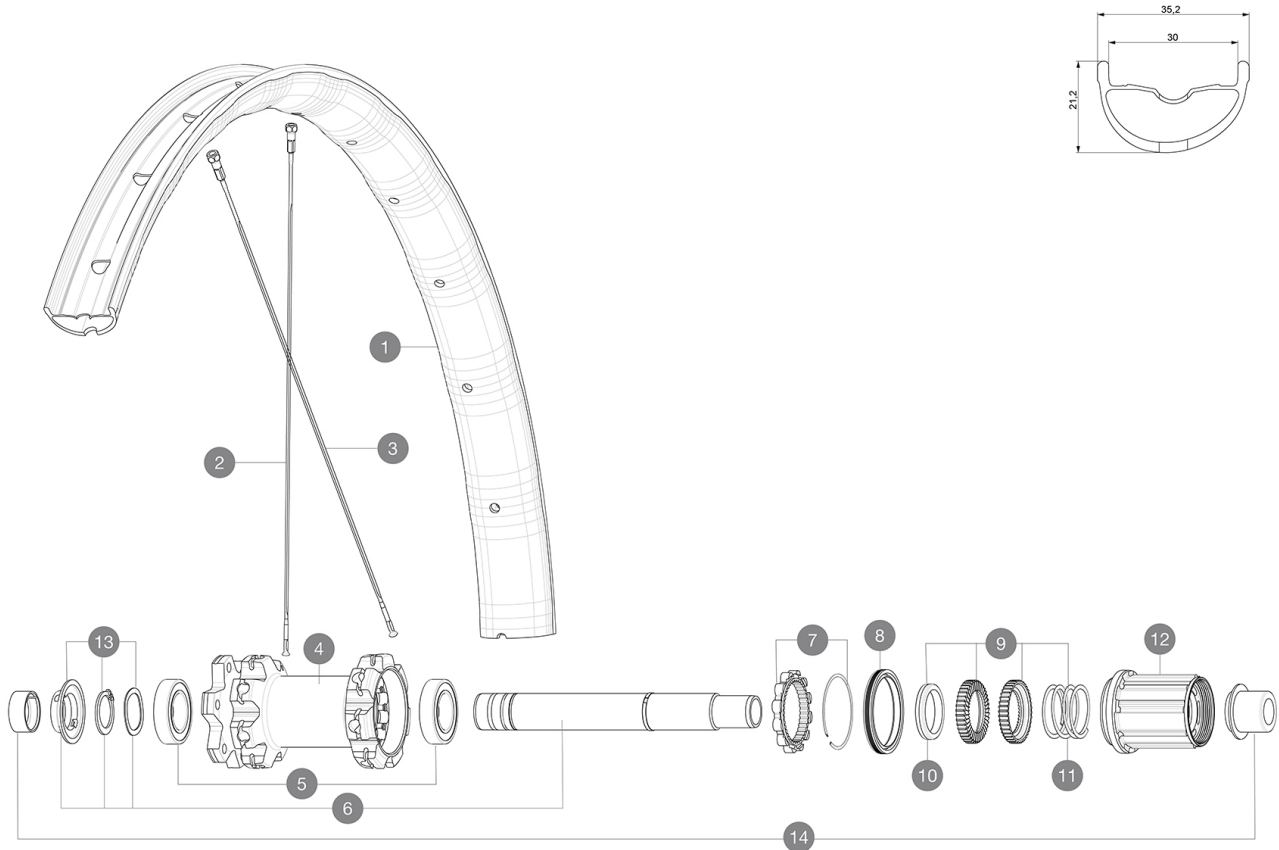
# MAVIC E-XA 30 Elite 29

1  
2020  
REAR

ASTM-KATEGORIE 4: für den Einsatz im Gelände ("Enduro" / "Trail") mit Spröngen bis zu einer Höhe von 122 cm  
Um eine längere Lebensdauer der Laufräder zu erzielen, empfiehlt Mavic als Obergrenze für das Gesamtgewicht von Fahrer, Ausrüstung und Fahrrad: 150 kg  
Empfohlene Reifenbreite: 60 bis 76 mm (2.35" bis 3.00")

## REFERENZEN RÄDER

|        |                             |        |                          |
|--------|-----------------------------|--------|--------------------------|
| R35381 | E-XA30 Elite 29 Rr Boost XD | R35371 | E-XA30 Elite 29 Rr Boost |
|--------|-----------------------------|--------|--------------------------|



## RIMS



&nbsp;:

|   |                           |   |
|---|---------------------------|---|
| 1 | jantearvtdisc<br>V3750101 | REAR MTB DISC RIM<br>35mm UST Green Tape for 30mm wide rims |
|---|---------------------------|---|

## SPOKES

|   |          |  |
|---|----------|--|
| 2 | V3821101 | KIT 14 NDS DEEMAX ELITE/E-XA ELITE 19 29 FLAT BUTTED SPOKE 3 |
| 3 | V3820801 | KIT 14 DS DEEMAX ELITE/E-XA ELITE 19 29" FLAT BUTTED SPOKE   |


## HUB SHELLS

|    |          |  |
|----|----------|--|
| 4  | N/A      | NABENKÖRPER  |
| 5  | M40076   | HUB BEARINGS 17x30x7 6903 x 2                              |
| 6  | V2372201 | KIT ID360 148 D6T AXLE WITH CLIP                           |
| 7  | V2252701 | KIT ID360 INSERT SHAPED EAR LOBE > 2017                    |
| 8  | V2251601 | ID360 SEAL + GREASE  |
| 9  | V2375201 | KIT ID360 24 TEETH 2 RATCHET + MTB SPRING + PAD (specific) |
| 10 | V2375401 | KIT ID360 MTB 24T 3 NOISE REDUCING PADS                    |
| 11 | V2372901 | KIT 3 ID360 MTB SPRINGS                                    |
| 12 | V3740101 | XD MTB Freewheel Body ID360                                |
| 12 | V3790101 | HG9 Steel MTB Freewheel Body ID360                         |
| 13 | V2373001 | KIT ADJUST. SYSTEM QRM AUTO ID360 for 17x30x7 bearing      |

## ADAPTERS

|    |          |   |
|----|----------|---|
| 14 | V2510701 | ID360 EVO REAR AXLE ADAPTERS 12x142mm DCL & D6T |
|    | V2510801 | ID360 EVO REAR AXLE ADAPTERS 9x135mm DCL & D6T  |

**MAVIC** **E-XA 30 Elite 29****GELIEFERT MIT**

|  |   |
|--|---|
| UST-Ventil und Zubehör<br>(129 838 01)     |  |
| Disc-Befestigungsschrauben<br>(308 719 01) |   |
| Tubeless-Felgenband                        |   |

**COMPATIBILITY**

|   |  |
|---|--|
| Freilauf: HG (Shimano/Sram) oder XD   |  |
| VR-Achse: 15x100 mm, umrÄ¼stbar auf 20x110 mm mit beiliegenden Adaptern                 |  |
| HR-Achse: 12x142-mm-Steckachse, umrÄ¼stbar auf Schnellspanner (mit optionalen Adaptern) |  |
| Freilauf: Shimano Micro Spline  |  |

**Specifications****FELGEN**

- **Material** : Mxltal
  - **Felgenstoss** : SUP
  - **Felgenbohrungen** : herkömmlich
  - **Gewichtstuning** : ISM 4D
  - **Ventilloch-Durchmesser** : 6,5 mm
  - **Bereifung** : UST Tubeless oder Drahtreifen
  - **Innenbreite** : 30 mm
- Bitte mit Mavic Tubeless-Felgenband verwenden!
- **ETRTO-GrÄsse 27.5"** : 584x30tss
  - **ETRTO-GrÄsse 29"** : 622x30tss

**SPEICHEN**

- **Material** : Stahl
- **Speichen** : gerade, mit Aero-Profil, doppel-dickend
- **Speichenzahl** : je 28 vorne und hinten
- **Einspeichung** : 3fach gekreuzt (VR und HR)

**RADNABE**

- **NabenÄrper (VR und HR)** : Aluminium
  - **Achs-Material (VR und HR)** : Aluminium
- Selbstjustierende gedichtete Industrielager (QRM Auto)
- **Freilauf** : Instant Drive 360
  - **Freilauf** : Instant Drive 360 (Stahl)

**VERSIONS**

- **Farbe** : Schwarz
- **Disc-Standard** : 6-Loch
- **Naben-Klembreite** : Boost (vorne 110 mm, hinten 148 mm) oder Non-Boost (vorne 100 mm, hinten 135/142 mm)
- **Freilauf** : HG (Shimano/Sram) oder XD

**RADGEWICHTE**