

# MAVIC ALLROAD SL ROAD+

2021  
REAR

ASTM CATEGORY 2 : road and offroad with jumps less than 15cm

For a longer longevity of the wheel, Mavic recommends that the total weight supported by the wheels doesn't exceed 120kg, bike included

Recommended tyre sizes: 28 to 64 mm (1.1" to 2.5")

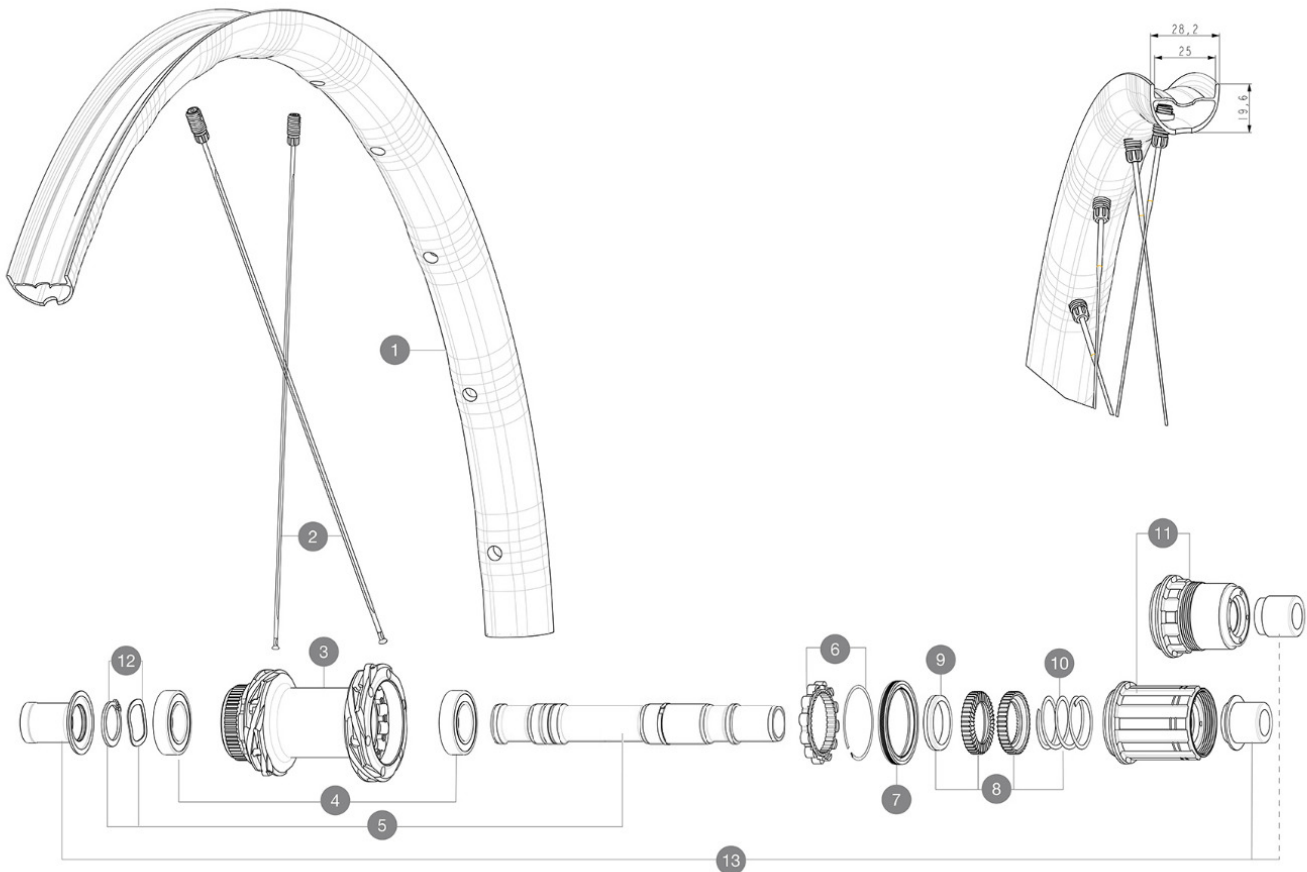
Max. Pressure: see indication on wheel and tyre. If they differ, use the lowest of the 2

Maximum tyre pressure: 4.1bar/59PSI with a 28mm tyre - 2.45bar/36PSI with a 64mm tyre

## REFERENZEN RÄDER

R36931 ALLSLRD+ CL 650B 12X142 M11

R38921 ALLSLRD+ CL 650B 12X142 XDR



## RIMS



&NBSP;:

1 V4093515 Kit Front/Rear rim Allroad SL Road+

## SPOKES

2 V4163601 Kit 12 Front/Rear Allroad SL Road+ spoke 279 M7/7

## HUB SHELLS

|    |           |   |
|----|-----------|---|
| 3  | N/A       | NABENKÖRPER   |
| 3  | N/A       | NABENKÖRPER   |
| 4  | M40076    | HUB BEARINGS 17x30x7 6903 x 2                         |
| 5  | V00046431 | KIT AXE ID360 142LIGHT CL+CIR                         |
| 6  | V2252701  | KIT ID360 INSERT SHAPED EAR LOBE > 2017               |
| 7  | V00063631 | Kit ID360 seal version 2 (larger)                     |
| 8  | V2251701  | ID360 2 RATCHETS + SPRING + GREASE                    |
| 9  | V2500501  | Kit 3 ID360 pad for noise reduction                   |
| 10 | V2251801  | KIT 3 ID360 ROAD SPRINGS                              |
| 11 | V3430101  | HG11 Freewheel Body ID360                             |
| 11 | V2580101  | FREEHUB BODY XD Road ID360                            |
| 12 | V2373001  | KIT ADJUST. SYSTEM ORM AUTO ID360 for 17x30x7 bearing |
|    | V2373401  | KIT ID360 135/142 DCL L1 AXLE WITH CLIP               |

## ADAPTERS

|    |          |   |
|----|----------|---|
| 13 | V3811001 | KIT ROAD ID360 RR CL ENDCAP (12MM)              |
|    | V2510801 | ID360 EVO REAR AXLE ADAPTERS 9x135mm DCL & D6T  |
|    | V2510901 | ID360 EVO REAR AXLE ADAPTERS 12x135mm DCL & D6T |

# MAVIC ALLROAD SL ROAD+

## GELIEFERT MIT

|  |  |
|--|--|
| UST valve and accessories<br>(129 838 01)        |  |
| UST valve and accessories<br>(129 838 01)        |  |
| UST valve and accessories<br>(129 838 01)        |  |
| UST valve and accessories<br>(129 838 01)        |  |
| Multifunktions-Einstellschlüssel<br>(325 423 01) |  |
| Multifunktions-Einstellschlüssel<br>(325 423 01) |  |
| User guide                                       |  |
| User guide                                       |  |
| User guide                                       |  |
| User guide                                       |  |

## COMPATIBILITY

|  |  |
|--|--|
| Freewheel: Shimano/Sram, convertible to Campagnolo and XD-R with optional driver bodies  |  |
| Freewheel: Shimano/Sram, convertible to Campagnolo and XD-R with optional driver bodies  |  |
| Freewheel: Shimano/Sram, convertible to Campagnolo and XD-R with optional driver bodies  |  |
| VR-Achse: 12-mm-Steckachse, mit optionalen Adaptern einfach auf Schnellspanner umrüstbar. Umrüstung auf 15-mm-Steckachse durch Austausch der komplet |  |
| VR-Achse: 12x100 mm, umrüstbar auf Schnellspanner (mit beiliegenden Adaptern). Umrüstung auf 15x100 mm durch Austausch der kompletten Achse möglich  |  |
| VR-Achse: 12x100 mm, umrüstbar auf Schnellspanner (mit beiliegenden Adaptern). Umrüstung auf 15x100 mm durch Austausch der kompletten Achse möglich  |  |
| Rear axle: 12mm thru axle, convertible to Quick Release with optional adapters   |  |
| Rear axle: 12mm thru axle, convertible to Quick Release with optional adapters   |  |
| Rear axle: 12mm thru axle, convertible to Quick Release with optional adapters   |  |
| Freilaufkörper: SRAM XD Strae-Konverter (Kit V2580101 separat erhältlich)  |  |
| Freilaufkörper: SHIMANO HG light Strae-Konverter (Kit V3850101 separat erhältlich)   |  |
| Freilaufkörper: SHIMANO MS-Konverter (Kit V3990101 separat erhältlich)   |  |
| VR-Achse: 12x100 mm, umrüstbar auf Schnellspanner (mit beiliegenden Adaptern). Umrüstung auf 15x100 mm durch Austausch der kompletten Achse möglich  |  |
| Freilaufkörper: CAMPAGNOLO N3W-Konverter (Kit V4270101 separat erhältlich)   |  |
| Instant Drive 360-Freilaufkörper für Sram XD-Ritzelkassetten (V3740101)  |  |
| HR-Achse: nur für Schraubmuttern (im Lieferumfang enthalten), M10x1-Gewinde  |  |
| Instant Drive 360-Freilaufkörper (Aluminium) für Shimano Micro Spline-Ritzelkassetten (V3990101)   |  |