

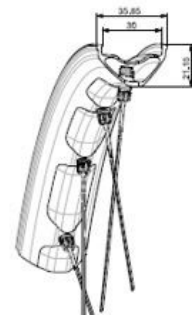
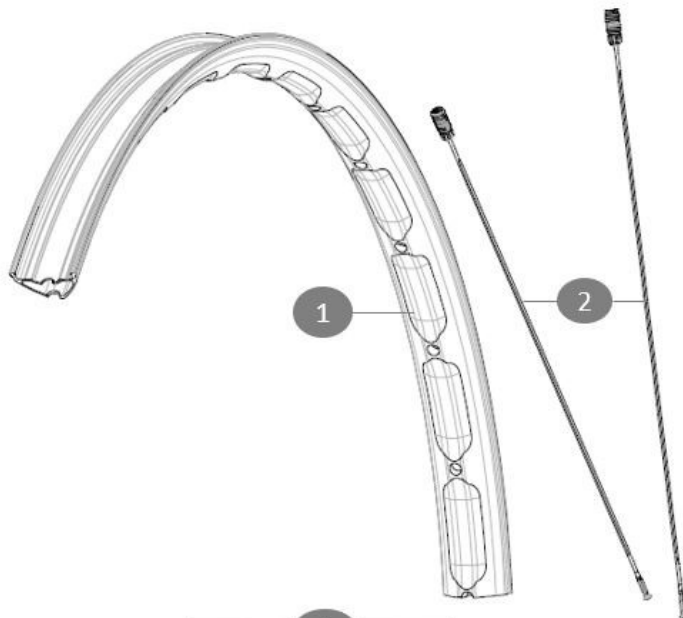
CATEGORÍA ASTM 5: MTB CENTRADA EN DESCENSOS

Tamaño máximo del neumático: anchura 52 mm - presión máx. 2,95 bar/43 psi

No Boost: Adaptador trasero 12 a 9 mm para cierre rápido (V2510801)

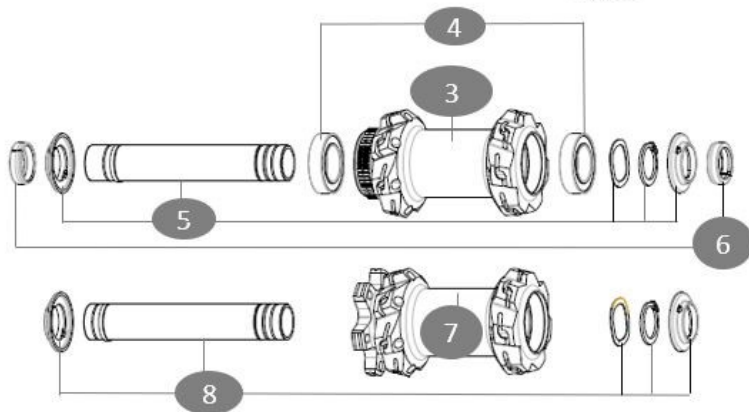
Para una mayor duración de la rueda, Mavic recomienda que el peso total soportado por las ruedas no supere los 180 kg, E-bike incluida

RUEDAS REFERENCIAS



Jante avant e-Deemax S WB

Specifications	Maxi target
Frontal run out	0,5mm
Lateral run out	0,5mm
Centring	1,0mm (2x0,5)
Tension daN	81 > 107
Disc side	



RIMS



&NBSP;:

1 V00100431 Kit Front/Rear rim eDeemax S30 24 29"

SPOKES

2 V00100831 Kit 14 steel spokes 305mm eDeemax S30 24 29"

HUB SHELLS

3 N/A CUERPO DE BUJE
 4 V2500901 KIT BEARINGS 18x30x7 + WAVED WASHER + CLIP
 5 V2375601 Kit 110mm axle QRM auto MTB from 2019 DCL
 7 N/A CUERPO DE BUJE
 8 V2372401 KIT 110mm AXLE QRM AUTO MTB > 2019

ADAPTERS

6 V2372501 15mm MTB Axle Cap QRM Auto From 2019

