

MAVIC E-DEEMAX S 27.5

1
2024
FRONT

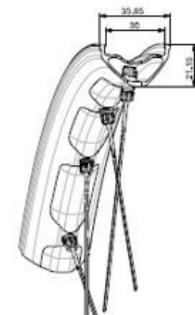
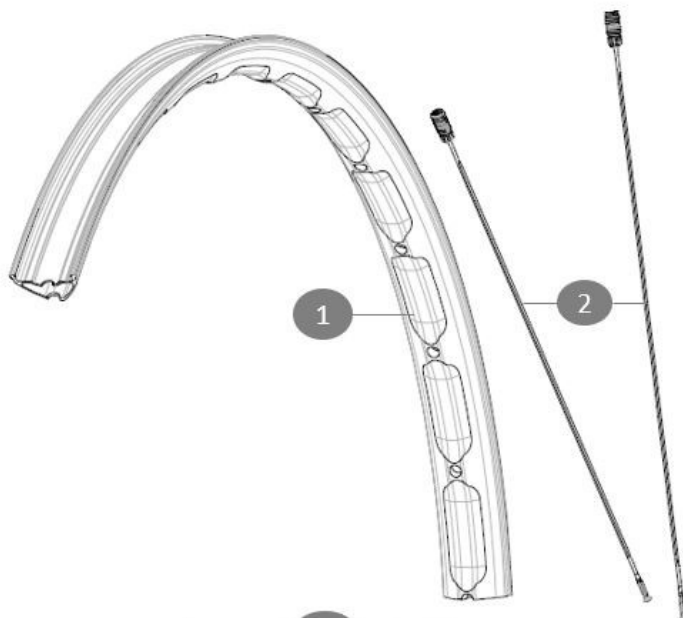
CATEGORÍA ASTM 5: MTB CENTRADA EN DESCENSOS

Tamaño máximo del neumático: anchura 52 mm - presión máx. 2.95 bar/43 psi

No Boost: Adaptador trasero 12 a 9 mm para cierre rápido (V2510801)

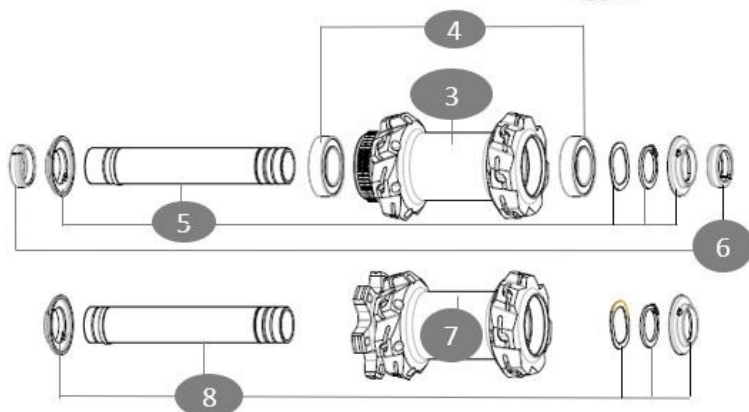
Para una mayor duración de la rueda, Mavic recomienda que el peso total soportado por las ruedas no supere los 180 kg, E-bike incluida

RUEDAS REFERENCIAS



Jante avant e-Deemax S WB

Specifications	Maxi target
Frontal run out	0,5mm
Lateral run out	0,5mm
Centring	1,0mm (2x0,5)
Tension daN Disc side	81 > 107



RIMS



&NBSP;:

1 V00100531 Kit Front/Rear rim eDeemax S30 24 27,5"

SPOKES

2 V00100931 Kit 14 steel spokes 286mm eDeemax S30 24 27,5"

HUB SHELLS

3 N/A CUERPO DE BUJE
4 V2500901 KIT BEARINGS 18x30x7 + WAVED WASHER + CLIP
5 V2375601 Kit 110mm axle QRM auto MTB from 2019 DCL
7 N/A CUERPO DE BUJE
8 V2372401 KIT 110mm AXLE QRM AUTO MTB > 2019

ADAPTERS

6 V2372501 15mm MTB Axle Cap QRM Auto From 2019

MAVIC E-DEEMAX S 27.5

ENTREGADO CON

Guía del usuario	
Válvula UST y accesorios (129 838 01)	
Llave de ajuste multifunción (entregada con la rueda trasera) (325 423 01)	
Guía del usuario	
Válvula UST y accesorios (129 838 01)	
2 Á radios de repuesto con cada rueda	
Llave de ajuste multifunción (entregada con la rueda trasera) (325 423 01)	
2 Á radios de repuesto con cada rueda	

COMPATIBILITY

Cuerpo de rueda libre: convertible SHIMANO HG MTB aluminio (kit V3780101 vendido por separado)	
Cuerpo de rueda libre: convertible SHIMANO HG MTB aluminio (kit V3780101 vendido por separado)	
Cuerpo de rueda libre: convertible SHIMANO HG MTB acero (kit V3790101 vendido por separado)	
Cuerpo de rueda libre: convertible SHIMANO HG MTB acero (kit V3790101 vendido por separado)	
Adaptador delantero de 20 a 15 Á mm Boost ([12982801])	
Eje delantero: solo para tuercas de fijación (incluidas), rosca M9x1	
Adaptadores eje trasero: 12x148 convertible a 9x141 (kit V2510801 vendido por separado)	
Adaptadores eje trasero: 12x148 convertible a 9x141 (kit V2510801 vendido por separado)	
Front axle: convertible from 15mm thru axle to Quick Release with adapters (delivered with non-boost wheel)	
Eje delantero: solo para tuercas de fijación (incluidas), rosca M9x1	

Specifications

LLANTAS

- Material : Mxtral
- Material : Mxtral
- Altura : 22 mm
- Altura : 22 mm
- Junta : Tecnología de soldadura SUP
- Junta : Tecnología de soldadura SUP
- Anchura interior : 30 mm
- Anchura interior : 30 mm
- Perforación : Tecnología Fore tapeless tubeless (delante/detrás 28 agujeros)
- Perforación : Tecnología Fore tapeless tubeless (delante/detrás 28 agujeros)
- Frenado : disco
- Frenado : disco
- Perfil : asimétrico
- Perfil : asimétrico
- Talla ETRTO : 584x30TC
- Talla ETRTO : 622x30TC
- Neumático : UST Tubeless Ready
- Neumático : UST Tubeless Ready

RADIOS

- Material : acero
- Material : acero
- Tipo : recto, redondo
- Tipo : recto, redondo
- Radiado : triple cruzado delante y detrás
- Radiado : triple cruzado delante y detrás
- Front axle : convertible from 15mm thru axle to Quick Release with adapters (delivered with non-boost wheel)
- Boost : tapas de apriete (V2650401)
- Tapa de buje delantero de 12mm (V2680501)

BUJE DE LA RUEDA

- Material del cuerpo : aluminio
- Material del cuerpo : aluminio
- Diseño del cuerpo : INFINITY
- Diseño del cuerpo : INFINITY
- Disco estándar : 6 orificios o Center Lock
- Disco estándar : 6 orificios o Center Lock
- Material del eje : aluminio
- Material del eje : aluminio
- Tamaño del eje : delantero 15x110 / trasero 12x148
- Tamaño del eje : delantero 15x110 / trasero 12x148
- Tecnología de rueda libre : Instant Drive 360
- Tecnología de rueda libre : Instant Drive 360
- Rueda libre : Shimano MS / Sram XD MTB
- Rueda libre : Shimano MS / Sram XD MTB
- Tecnología de rodamientos : QRM autoajustable - cartucho sellado
- Tecnología de rodamientos : QRM autoajustable - cartucho sellado

PESOS DE RUEDAS

890