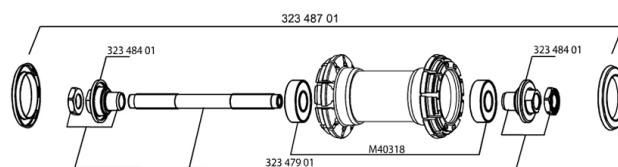


**RUEDAS REFERENCIAS**

117794 CROSSRIDE UB 011 PR

117792 CROSSRIDE UB 011 FRT



**RIMS**



&NBSP;:

12021815 FRONT/REAR CROSSRIDE UB 11 RIM

**SPOKES**

99606901 10 BLK SPK FR/NDR XRIDE UB 08

**HUB SHELLS**

32347901 F.AXLE XLD/XMAX EN/COSMOS/KSY.

32348701 HUB CAP XMAX END/KSY EQ/COSMOS

M40318 HUB BEARING KIT 6001

32348401 EXPANSIBLE BEARINGS SUPPORT

**MAVIC** **Crossride UB****ENTREGADO CON**

Cierres rápidos BR101	
Cierres rápidos BR101	
Fondo de llanta	
Fondo de llanta	
Guía del usuario	
Guía del usuario	

**Specifications****LLANTAS**

- **Material** : aluminio 6106
- **Material** : aluminio 6106
- **Color** : anodizado negro
- **Unión** : con espigas
- **Taladros** : tradicional
- **Unión** : con espigas
- **Pista de freno** : UB Control
- **Taladros** : tradicional
- **Ojal** : tecnología H2
- **Diámetro del orificio para la válvula** : 8,5mm con reductor eyectable
- **Pista de freno** : UB Control
- **Neumático** : con cámara
- **Anchura interior** : 17 mm
- **Diámetro del orificio para la válvula** : 8,5mm con reductor eyectable
- **Medida ETRTO** : 559x17C
- **Neumático** : con cámara
- **Anchura interior** : 17 mm
- **Medida ETRTO** : 559x17C
- **Medida de neumático recomendada** : 1.5 a 2.3
- **Medida de neumático recomendada** : 1.5 a 2.3

**RADIOS**

- **Material** : acero
- **Material** : acero
- **Tipo** : recto, perfilado
- **Tipo** : recto, perfilado
- **Color** : negro
- **Cabecillas** : latón, ABS
- **Cantidad** : 20 delante y detrás
- **Cabecillas** : latón, concepto "self lock"
- **Radiado** : radial delante y detrás (lado contrario al piñón), a 2 cruces lado del piñón
- **Cantidad** : 20 delante y detrás
- **Radiado** : radial delante y detrás (lado contrario al piñón), a 2 cruces lado del piñón

**BUJE DE LA RUEDA**

- **Cuerpo delantero y trasero** : aluminio
- **Cuerpo delantero y trasero** : aluminio
- **Color** : negro
- **Material ejes delantero y trasero** : acero QRM
- **Material ejes delantero y trasero** : acero FTS-X, acero QRM
- **Material ejes delantero y trasero** : acero FTS-X, acero QRM

**PESOS DE RUEDAS**

780