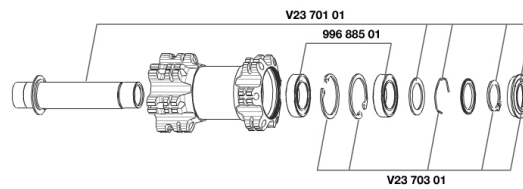


RUEDAS REFERENCIAS

325520 CROSSRIDE D013 15mm FRT



RIMS



&NBSP;;

35124015 "FRONT/REAR CROSSRIDE DISC 26"" 2013 9/9mm RIM"

SPOKES

99687501 12 SPOKES CROSSRIDE DISC 09 263mm

HUB SHELLS

V2371101 KIT FRONT QRM AXLE 100mm/BOOST 110mm

99688501 BEARING KIT 9/15 D6T HUB

V2370301 FRONT AUTO ADJUST.PLAY KIT 15MM AXLE

ENTREGADO CON

Fondo de llanta	
Fondo de llanta	
Adaptadores 12x142 mm para eje trasero	
Adaptadores 12x142 mm para eje trasero	
Reductor de válvula	
Reductor de válvula	
Guía del usuario	
Guía del usuario	

Specifications**LLANTAS**

- **Material** : aluminio 6106
 - **Material** : aluminio 6106
 - **Color** : anodizado negro
 - **Unión** : con espigas
 - **Unión** : con espigas
 - **Taladros** : tradicional
 - **Taladros** : tradicional
- Perfil específico para freno de disco
- **Ojal** : tecnología H2
 - **Diámetro del orificio para la válvula** : 8,5mm con reductor eyectable
- Perfil específico para freno de disco
- **Neumático** : con cámara
 - **Anchura interior** : 19 mm
 - **Diámetro del orificio para la válvula** : 8,5mm con reductor eyectable
 - **Neumático** : con cámara
 - **Medida ETRTO** : 559x19C
 - **Anchura interior** : 19 mm
 - **Medida ETRTO (650B/27,5")** : 584x19C
 - **Medida ETRTO** : 622x19C
 - **Medida ETRTO** : 559x19C
 - **Medida de neumático recomendada** : 1.5 a 2.3
 - **Medida de neumático recomendada** : 1.5 a 2.3

RADIOS

- **Material** : acero
- **Material** : acero
- **Tipo** : recto, perfilado
- **Tipo** : recto, perfilado
- **Color** : negro
- **Cabecillas** : latón, ABS
- **Cabecillas** : latón, concepto "self lock"
- **Cantidad** : 24 delante y detrás
- **Cantidad** : 24 delante y detrás
- **Radiado** : a 2 cruces delante y detrás
- **Radiado** : a 2 cruces delante y detrás

BUJE DE LA RUEDA

- **Cuerpo delantero y trasero** : aluminio
 - **Cuerpo delantero y trasero** : aluminio
 - **Material ejes delantero y trasero** : aluminio
 - **Color** : negro
- QRM
- **Material ejes delantero y trasero** : aluminio
- TS-2 aluminio
QRM
TS-2 aluminio

PESOS DE RUEDAS

- Peso de la rueda
- Weight Front 26": 850
 - Weight Front 27.5": 905
 - Weight Front 29": 945