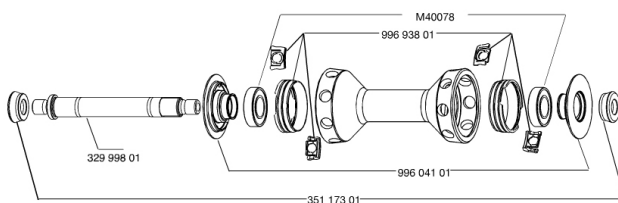


RUEDAS REFERENCIAS

328274 R-SYS 013 FRT WTS



RIMS



&NBSP;:

30860710 FRONT RIM R-SYS 12

SPOKES

10795801 9 SILVER R-SYS & SL CARBON FRONT SPK.285mm
99693801 2 SILVER TRACOMP RINGS + CLIPS

HUB SHELLS

99604101 ADJUSTING NUT+CAP R-SYS
32999801 FRONT AXLE KIT R-SYS / KSYRIUM SL/SLS 2013
M40078 FRONT HUB 6901 BEARINGS

MAINTENANCE

12738501 Road Innertube Presta 48mm

TYRES

32835123 YksionProWhite23GripLink 23

ADAPTERS

35117301 FRONT OR REAR FORK REST KIT R-SYS 2013

ENTREGADO CON

| | |
|--|--|
| Cierres rápidos BR601 | |
| Cierres rápidos BR601 | |
| Fundas para ruedas | |
| Fundas para ruedas | |
| Imán ciclocomputador (rueda delantera) | |
| Imán ciclocomputador (rueda delantera) | |
| Llave de ajuste multifunción | |
| Llave de ajuste multifunción | |
| Ártil para anillo Tracomp | |
| Ártil para anillo Tracomp | |
| Guía del usuario | |
| Guía del usuario | |

Specifications**LLANTAS**

- **Material** : Maxtal
- **Material** : Maxtal
- **Altura** : delantera 22 mm, trasera 25 mm (asimétrica)
- **Color** : anodizado negro
- **Altura** : delantera 22 mm, trasera 25 mm (asimétrica)
- **Unión** : SUP
- **Taladros** : Fore
- **Unión** : SUP
- **Pista de freno** : UB Control
- **Taladros** : Fore
- **Aligeramiento** : ISM
- **Diámetro del orificio para la válvula** : 6.5 mm
- **Pista de freno** : UB Control
- **Aligeramiento** : ISM
- **Neumático** : cubierta
- **Diámetro del orificio para la válvula** : 6.5 mm
- **Neumático** : cubierta
- **Medida ETRTO** : 622x15C
- **Medida ETRTO** : 622x15C
- **Medida de neumático recomendada** : 19 a 32 mm
- **Medida de neumático recomendada** : 19 a 32

BUJE DE LA RUEDA

- **Cuerpo delantero y trasero** : aluminio
- **Cuerpo delantero y trasero** : aluminio
- **Material ejes delantero y trasero** : aluminio
- **Color** : negro
- **Material ejes delantero y trasero** : aluminio
- QRM+
- FTS-L, acero
- QRM+
- FTS-L, acero

PESOS DE RUEDAS

Peso de la rueda 575