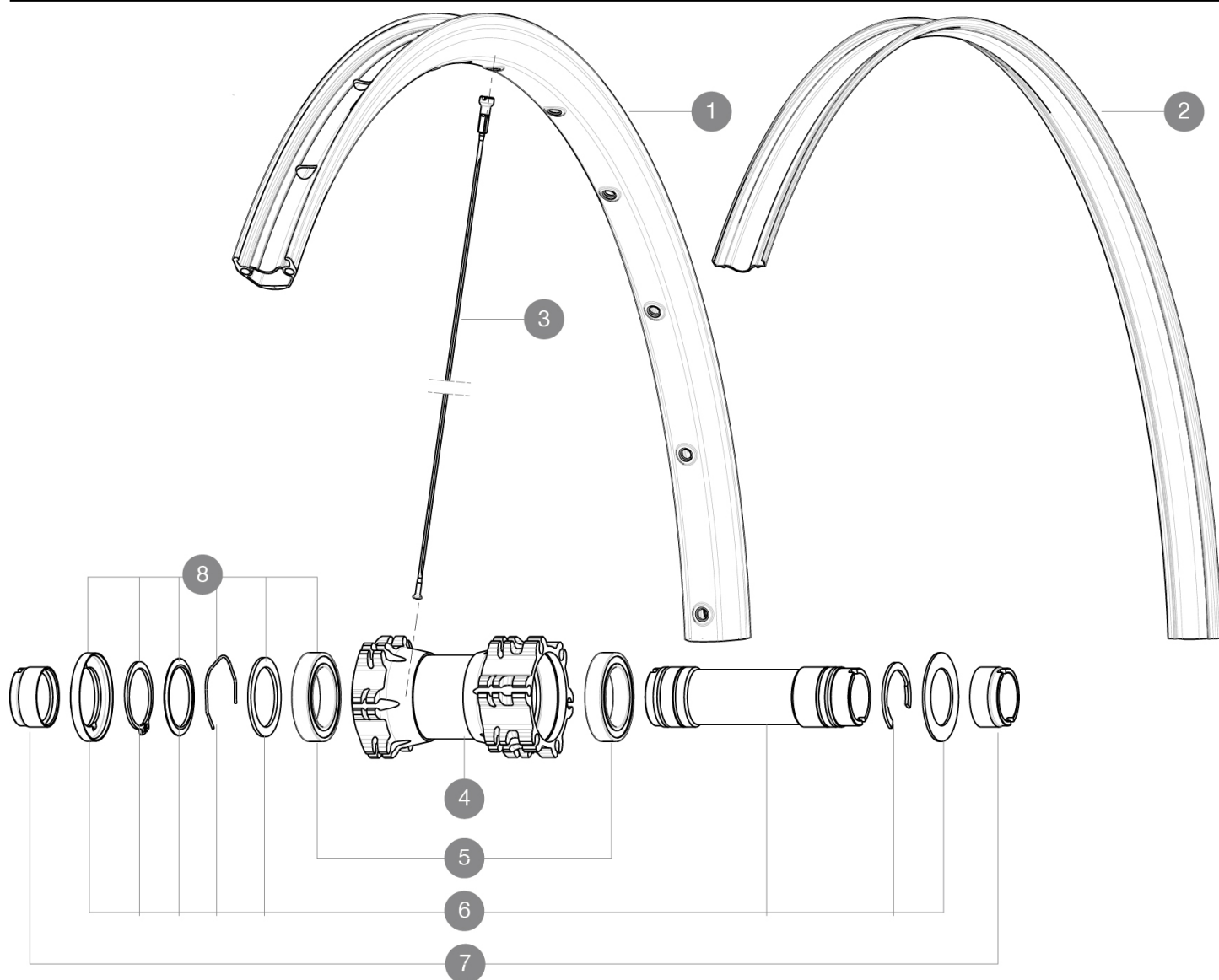


## RUEDAS REFERENCIAS

F03101 CrossrocXL26Ft WTS



### RIMS



ÁNGULO DE ORIFICIO PARA VÁLVULA (MM): 6,5 :

1	V2311315	KIT FRONT/REAR RIM CROSSROC XL 26"
2	V2170101	UST rim strip 26 - 21C

### SPOKES

3	36675201	12 SPOKES FRONT/OPP DRIVE SIDE CROSSROC 263mm
---	----------	---

### HUB SHELLS

4	N/A	CUERPO DE BUJE
5	M40179	FRONT BEARING 25x37x7 20mm AXLE
6	V2370601	KIT FRONT AXLE 20MM CROSSROC XL
8	V2370501	FRONT AUTO ADJUST.PLAY KIT 20MM AXLE

### ADAPTERS

7	12982901	20mm adapter for Crossmax ST/SX (front wheel)
---	----------	---

**MAVIC** **Crossroc XL WTS****ENTREGADO CON**

Fondo de llanta Tubeless	
Válvula UST y accesorios	
Reductor de válvula	
Guía del usuario	

**Specifications****LLANTAS**

- **Material** : aluminio 6106
- **Unión** : con espigas
- **Taladros** : tradicionales con refuerzo H2  
Perfil específico para freno de disco
- **Diámetro del orificio para la válvula** : 8,5 mm  
con reductor eyectable
- **Neumático** : UST Tubeless y con cámara
- **Anchura interior** : 21 mm
- **Medida ETRTO** : 559x21C
- **Medida ETRTO 27.5"** : 584x21C
- **Medida ETRTO 29"** : 622x21C
- **Medida de neumático recomendada** : 2,0 a 2,5

**RADIOS**

- **Material** : acero
- **Tipo** : recto, perfilado, doble conificado
- **Cabecillas** : latón, ABS
- **Cantidad** : 24 delante y detrás
- **Radiado** : a 2 cruces delante y detrás

**BUJE DE LA RUEDA**

- **Cuerpo delantero y trasero** : aluminio
  - **Material del eje** : aluminio
- Rodamientos sellados
- **Rueda libre** : TS-2 aluminio
- Compatible con Shimano MTB 11v  
Compatible XD (XX1-X01) con kit opcional

**PESOS DE RUEDAS**

Peso de la rueda  
Weight Front 26": 840  
Weight Front 27.5": 870  
Weight Front 29": 920