

# MAVIC Ksyrium Elite

1  
2016  
FRONT

ASTM CATEGORY 2 : road and offroad with jumps less than 15cm

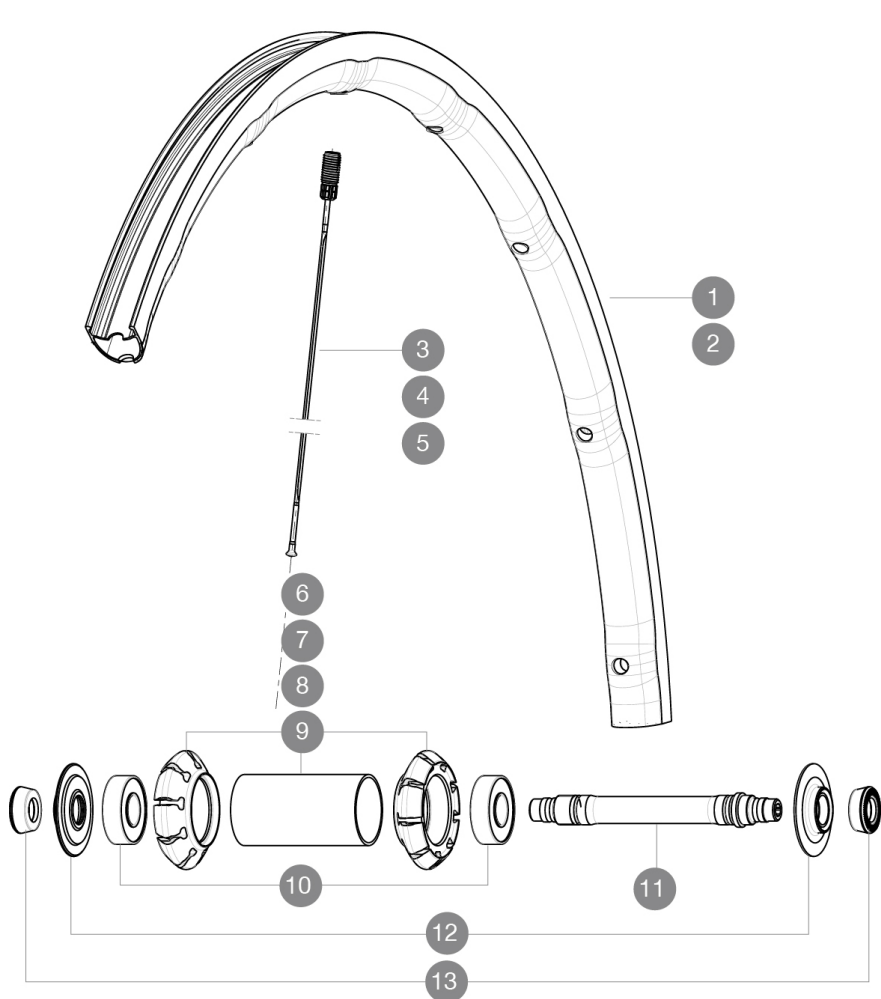
Para la mayor longevidad de la rueda, Mavic recomienda que el peso total soportado por las ruedas no exceda de los 120 kg, incluyendo la bicicleta

Medida de neumático recomendada: 25 a 32 mm

Presión máxima: 25 mm 7,7 bar - 110 PSI

## RUEDAS REFERENCIAS

F41204	Ksyrium Elite 16Ft White	F41202	Ksyrium Elite 16Ft Red
F41201	Ksyrium Elite 16Ft Black	F41203	Ksyrium Elite 16Ft Blue



## RIMS



ÁNGULO DE ORIFICIO PARA VÁLVULA (MM): 6,5 :

1	V2402210	KIT FRONT RIM KSYRIUM ELITE 2016 BLACK for BLACK/RED/BLUE
2	V2404710	FRT RIM KSYRIUM ELITE WHITE 16

## SPOKES

3	V2271601	KIT 9 FRONT SPOKES 283,5mm KSYRIUM ELITE for BLACK/WHITE
4	V2272201	KIT 9 FRONT SPOKES 283,5mm KSYRIUM ELITE RED
5	V2271901	KIT 9 FRONT SPOKES 283,5mm KSYRIUM ELITE BLUE

## HUB SHELLS

6	N/A	CUERPO DE BUJE
7	N/A	CUERPO DE BUJE
8	N/A	CUERPO DE BUJE
9	N/A	CUERPO DE BUJE
10	M40318	HUB BEARING KIT 6001
11	30870001	FRONT AXLE ROAD RIM BRAKING QRM +
12	12038201	KSYRIUM ELITE 11 HUB CAP AND ADJUST.NUT

## ADAPTERS

13	35117301	FRONT OR REAR FORK REST KIT R-SYS 2013
----	----------	--

# MAVIC Ksyrium Elite

## ENTREGADO CON

Cierres rápidos BR301	
Cierres rápidos BR301	
Llave de ajuste multifunción	
Guía del usuario	
Llave de ajuste multifunción	
Guía del usuario	

## COMPATIBILITY

Rueda libre: Shimano/Sram, convertible a Campagnolo con un cuerpo de rueda libre opcional	
Eje delantero: solo cierre rápido	
Eje trasero: cierre rápido solamente	

## Specifications

### LLANTAS

- **Material** : Maxtal
- **Altura** : delantera 24 mm, trasera 26 mm
- **Unión** : SUP
- **Taladros** : Fore
- **Pista de freno** : UB Control
- **Aligeramiento** : ISM 4D
- **Diámetro del orificio para la válvula** : 6,5 mm
- **Neumático** : cubierta
- **Material** : Maxtal
- **Altura** : delantera 24 mm, trasera 26 mm
- **Unión** : SUP
- **Taladros** : Fore
- **Pista de freno** : UB Control
- **Aligeramiento** : ISM 4D
- **Diámetro del orificio para la válvula** : 6,5 mm
- **Neumático** : cubierta
- **Anchura interior** : 17 mm
- **Medida ETRTO** : 622x17C

### RADIOS

- **Material** : acero
- **Tipo** : recto, perfilado, delante doble conificado
- **Cabecillas** : integradas Fore en aluminio
- **Cantidad** : 18 delante, 20 detrás
- **Material** : acero
- **Radiado** : radial delante, Isopulse detrás
- **Tipo** : recto, perfilado, delante doble conificado
- **Cabecillas** : integradas Fore en aluminio
- **Cantidad** : 18 delante, 20 detrás
- **Radiado** : radial delante, Isopulse detrás

### BUJE DE LA RUEDA

- **Cuerpo delantero y trasero** : aluminio
- **Material del eje** : aluminio
- **Rueda libre** : FTS-L, acero
- **Cuerpo delantero y trasero** : aluminio
- **Material del eje** : aluminio
- **Rueda libre** : FTS-L, acero

### VERSIONS

- **Color** : Negro o Negro/ Rojo o Negro/ Azul o Negro / Blanco

### PESOS DE RUEDAS

Peso de la rueda 680