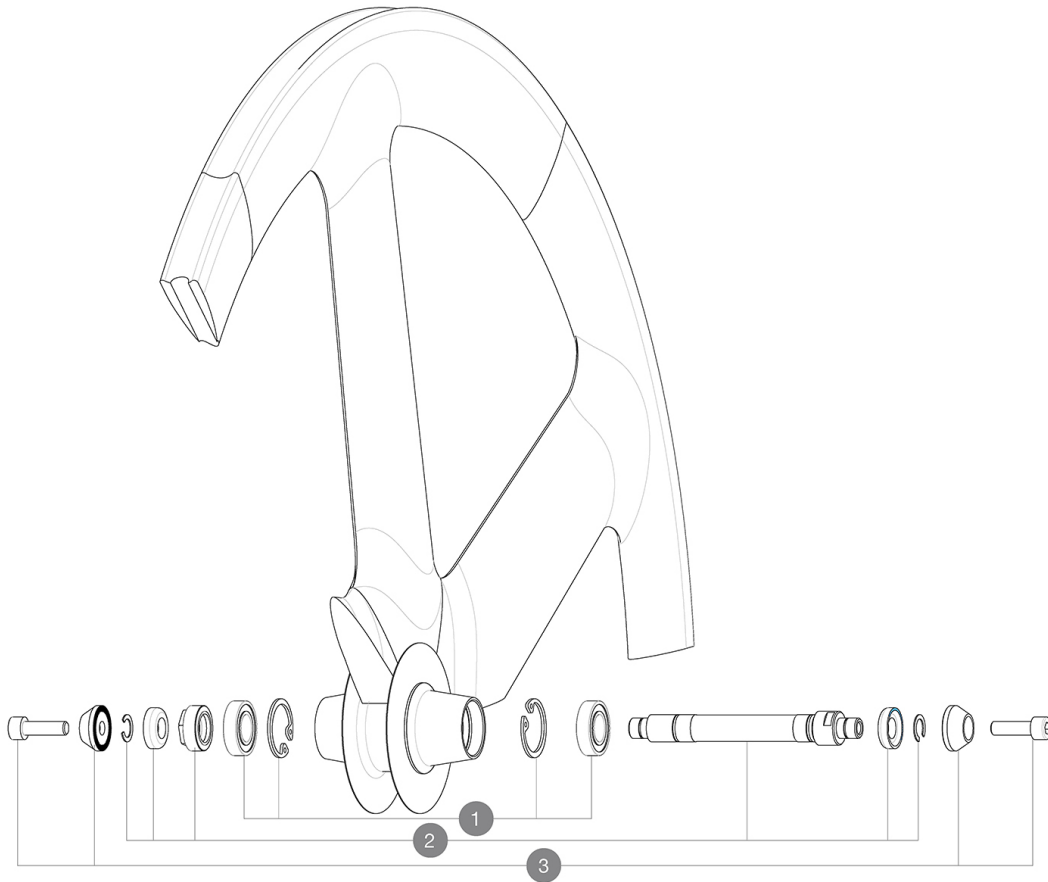


RUEDAS REFERENCIAS

F32601 IOF16

Para la mayor longevidad de la rueda, Mavic recomienda que el peso total soportado por las ruedas no exceda de los 120 kg, incluyendo la bicicleta

**HUB SHELLS**

1	M40131	KIT BEARINGS FRONT 12x24x6 6901 (10 track)
2	M40130	FRONT 10 AXLE + ADJUSTING NUT
3	M40124	M6 AXLE BOLTS FRT TRACK WHEEL

ENTREGADO CON

Tuercas de sujeci3n	
Funda para rueda	
Extensi3n de v3lvula	
Gu3a del usuario	

Specifications**LLANTAS**

- Neum3tico : tubular
- Medida de neum3tico recomendada : 21 a 28 mm

BUJE DE LA RUEDA

- N3cleo : aluminio
 - Material del eje : aluminio
- Rodamientos sellados

PESOS DE RUEDAS

Peso de la rueda