

# MAVIC Ksyrium Pro Disc Allroad

## RUEDAS REFERENCIAS

F44301 KsyProDiscAllroadFt CL

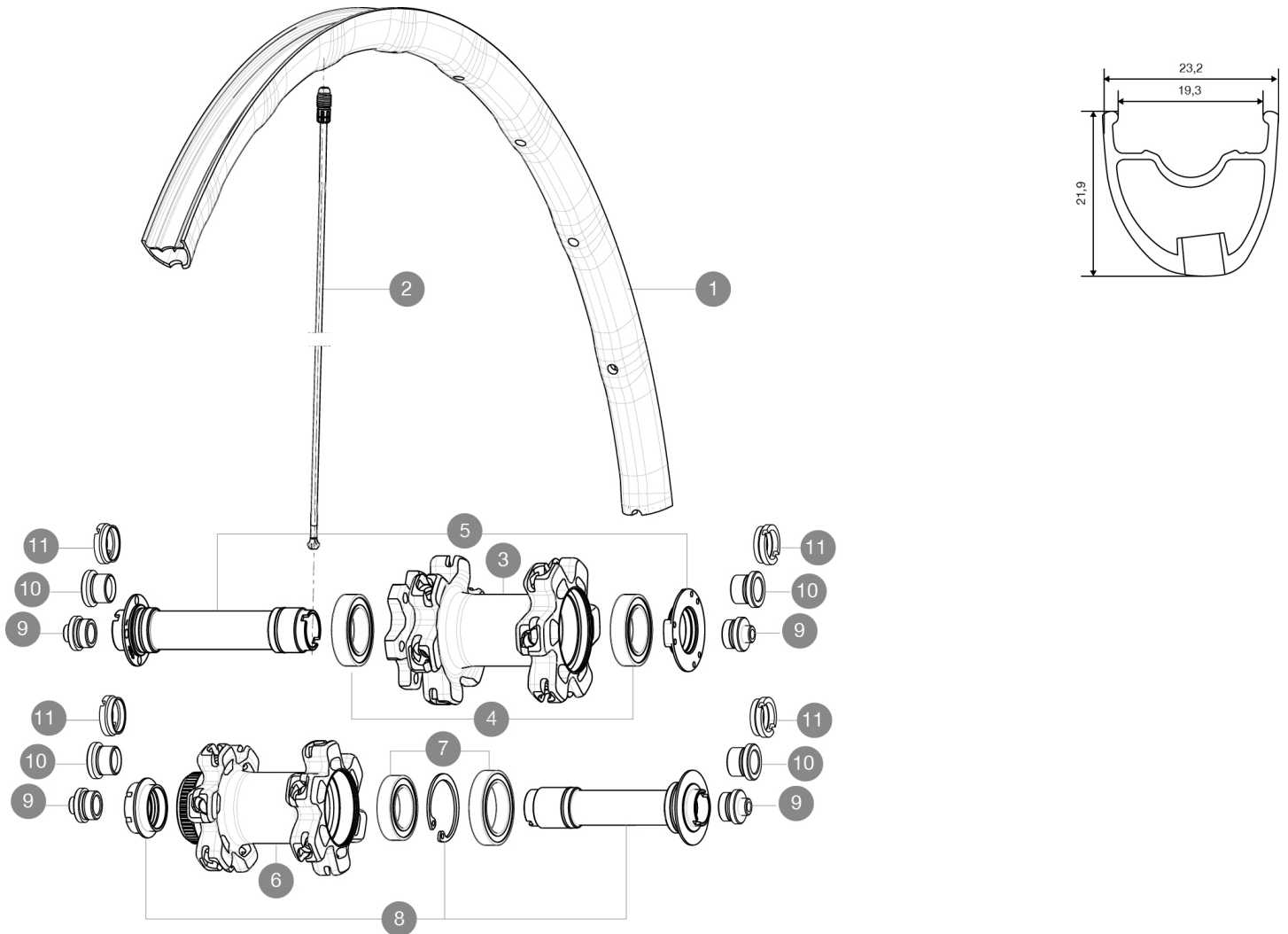
F43601 KsyProDiscAllroadFt INT

ASTM CATEGORY 2 : road and offroad with jumps less than 15cm

Para la mayor longevidad de la rueda, Mavic recomienda que el peso total soportado por las ruedas no exceda de los 120 kg, incluyendo la bicicleta

Medida de neumático recomendada: 28 a 42 mm

Presión máxima: 28 mm 7,7 bar - 110 PSI / 30 mm 5,8 bar - 85 PSI



## RIMS



ÁREA DE ORIFICIO PARA VÁLVULA (MM): 6,5 :

1	V2402410	FRONT RIM KSYRIUM PRO ALLROAD
---	----------	-------------------------------

## SPOKES

2	V2272501	12 FRT + REAR NON-DRIVE SIDE SPOKES 291,5mm KSYRIUM PRO ALLR
---	----------	--

## HUB SHELLS



3	N/A	CUERPO DE BUJE
4	99688501	BEARING KIT 9/15 D6T HUB
5	V2252301	MY16 FRONT AXLE ROAD DISC 9/12/15 INT
6	N/A	CUERPO DE BUJE
7	99688601	BEARING KIT 9/15 DCL HUB 20x32x7 6804 + 25x37x7 6805
8	V2252401	MY16 FRONT AXLE ROAD DISC 9/12/15 CENTER LOCK

## ADAPTERS

9	B4104301	9mm FT road Axle Adapters 16
10	B4104201	12mm FT road Axle Adapters 16
11	B4104401	15mm FT Road Axle Adapters 16

# MAVIC Ksyrium Pro Disc Allroad

## ENTREGADO CON

1 envase de sellante Mavic	
1 envase de sellante Mavic	
Válvula UST y accesorios	
Adaptadores 12 mm (rueda delantera)	
Tornillos específicos para freno de disco	
Llave de ajuste multifunción	
Guía del usuario	
Adaptadores 12 mm rueda delantera (B4104201) 1	
Adaptadores rueda trasera 12x142 mm para Instant Drive 360 (B49 896 01 parafor ID360 6T, B49 899 01 para ID360 CL) 1	
Válvula UST y accesorios	
Tornillos específicos para freno de disco	
Llave de ajuste multifunción	
Guía del usuario	

## COMPATIBILITY

Rueda libre: Shimano/Sram, convertible a Campagnolo o XD-R con cuerpos de rueda libre opcionales	
Eje delantero: convertible de eje pasante de 12 mm o 15 mm a cierre rápido con los adaptadores opcionales	
Eje trasero: eje pasante 12 mm, convertible a cierre rápido con adaptadores opcionales (no disponibles en Alemania)	

## Specifications

### LLANTAS

- **Material** : Mxtral
  - **Altura** : 26 mm, asimétrica
  - **Unión** : SUP
  - **Taladros** : Fore
- Perfil específico para freno de disco
- **Aligeramiento** : ISM 4D
  - **Diámetro del orificio para la válvula** : 6,5 mm
  - **Neumático** : UST Tubeless y con cámara
  - **Material** : Mxtral
  - **Medida ETRTO** : 622x19C
  - **Altura** : 26 mm, asimétrica
  - **Medida de neumático recomendada** : 28 a 42 mm
  - **Unión** : SUP
  - **Taladros** : Fore
- Perfil específico para freno de disco
- **Aligeramiento** : ISM 4D
  - **Diámetro del orificio para la válvula** : 6,5 mm
  - **Neumático** : UST Tubeless y con cámara

### BUJE DE LA RUEDA

- **Cuerpo delantero y trasero** : aluminio
  - **Material del eje** : aluminio
- Rodamientos sellados
- **Rueda libre** : Instant Drive 360
  - **Cuerpo delantero y trasero** : aluminio
  - **Delantero** : compatible con cierre rápido, y eje pasante de 12 y 15 mm
  - **Material del eje** : aluminio
  - **Trasero** : 12x142 (convertible a cierre rápido con adaptadores opcionales)
- Rodamientos sellados
- **Rueda libre** : Instant Drive 360
  - **Delantero** : compatible con cierre rápido, y eje pasante de 12 y 15 mm
  - **Trasero** : 12x142 (convertible a cierre rápido con adaptadores opcionales)

### VERSIONS

- **Color** : solo Negro
- **Neumático** : UST Tubeless y con cámara

### PESOS DE RUEDAS

Peso de la rueda 770