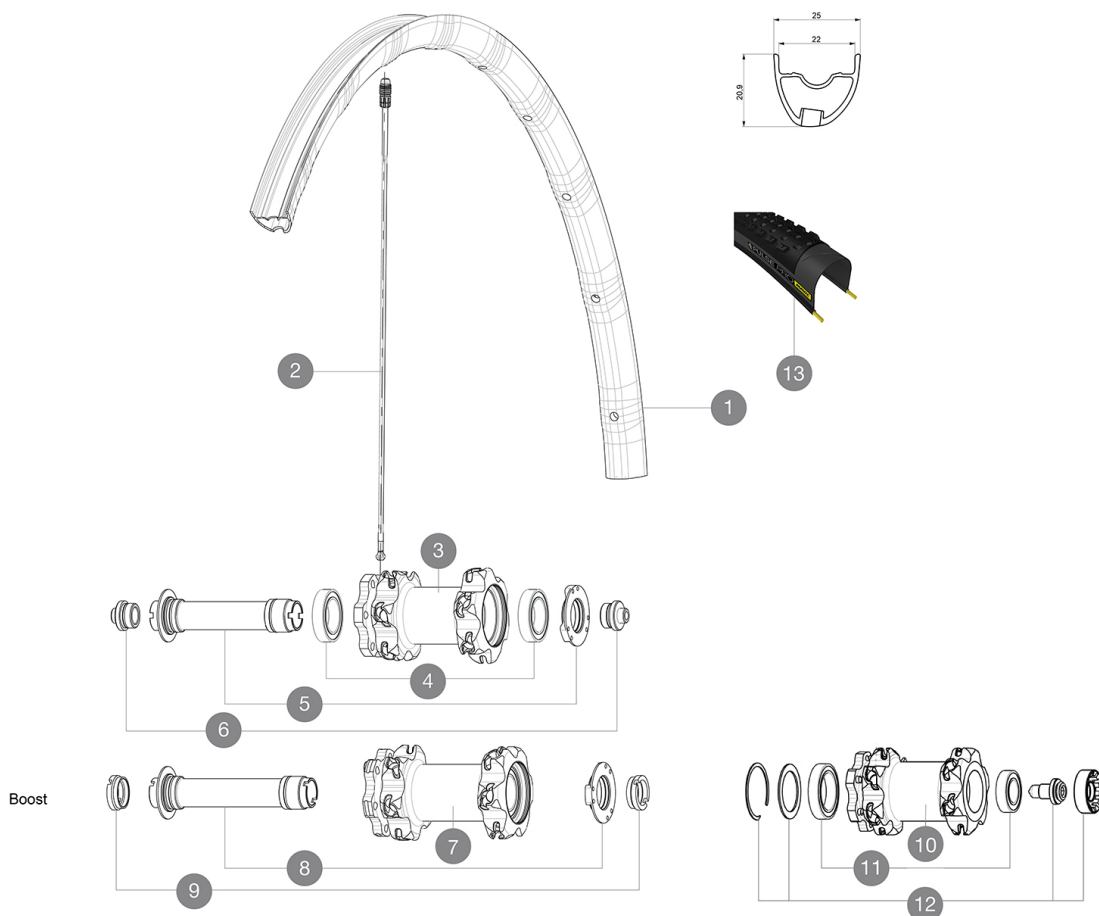


CATEGORÍA ASTM 3: MTB con saltos de menos de 61 cm

Para la mayor longevidad de la rueda, Mavic recomienda que el peso total soportado por las ruedas no exceda de los 120 kg, incluyendo la bicicleta

Medida de neumático recomendada: 28 a 62 mm (1,1" a 2,5")

## RUEDAS REFERENCIAS



### RIMS



ÁNGULO DE ORIFICIO PARA VALVULA (MM): 6,5 :

1 V2316210 KIT FRONT RIM CROSSMAX PRO 29" 22TSS

### SPOKES

2 V2386401 KIT 1 275mm 27,5" + 1 293mm 29" CROSSMAX PRO STAMPED BUTTE  
2 V2384801 KIT 12 FRONT + 1 REAR NON-DRIVE SIDE BUTTED ZICRAL SPOKES 29

### HUB SHELLS

3 N/A CUERPO DE BUJE  
4 99688501 BEARING KIT 9/15 D6T HUB  
5 V2252301 MY16 FRONT AXLE ROAD DISC 9/12/15 INT  
7 N/A CUERPO DE BUJE  
8 V2370701 KIT FRONT QRM+ AXLE BOOST INTL 110mm  
10 N/A CUERPO DE BUJE  
11 M40771 BEARING KIT FOR LEFTY HUB  
12 36709301 ASSEMBLY KIT CROSSROC SUPERMAX

### OPTIONS

V2650201 ADAPTER Front Torque Cap 15x31 MTB QRM +

### TYRES







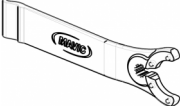
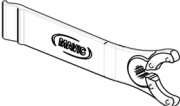
13 39243232 Pulse Pro 29" 2.25  
13 39243221 Pulse Pro 29" 2.1

### ADAPTERS

6 B4104301 9mm FT road Axle Adapters 16  
9 B4104401 15mm FT Road Axle Adapters 16

# MAVIC Crossmax Pro 29

## ENTREGADO CON

1 envase de sellante Mavic (355 466 01) 1	
Cierres rápidos BX601 (V24 503 01 del., V24 504 01 tras.) 1	
Adaptadores para cierre rápido (rueda delantera) (996 941 01 para MTB o B41 043 01 para carretera) 1	
Adaptadores rueda trasera 12x142 mm para ITS4 and TS2 (308 593 01 para ITS4, 329 650 01 para TS2) 1	
Válvula UST y accesorios (129 838 01)	
Válvula UST y accesorios (129 838 01)	
Llave de ajuste multifunción (325 423 01) 1	
Llave de ajuste multifunción (325 423 01) 1	
Guía del usuario	
Guía del usuario	

## COMPATIBILITY

Freewheel: Shimano/Sram or XD	
Rueda libre: Shimano/Sram, convertible a XD con un cuerpo de rueda libre opcional	
Eje delantero: convertible de eje pasante de 15 mm a cierre rápido con los adaptadores incluidos	
Eje trasero: eje pasante 12 mm, convertible a cierre rápido con adaptadores opcionales (no disponibles en Alemania)	

## Specifications

### LLANTAS

- Material : Mxstal
  - Material : Mxstal
  - Unión : SUP
  - Unión : SUP
  - Taladros : Fore
  - Taladros : Fore
  - Aligeramiento : ISM 4D
  - Aligeramiento : ISM 4D
  - Diámetro del orificio para la válvula : 6,5 mm
  - Diámetro del orificio para la válvula : 6,5 mm
  - Neumático : UST Tubeless y con cámara
  - Neumático : UST Tubeless y con cámara
  - Anchura interior : 22 mm
  - Anchura interior : 22 mm
  - Medida ETRTO 27.5" : 584x22ss
  - Medida ETRTO 27.5" : 584x22ss
  - Medida ETRTO 29" : 622x22ss
  - Medida ETRTO 29" : 622x22ss
- Llanta sin pestañas interiores (hookless)  
Llanta sin pestañas interiores (hookless)

### RADIOS

- Material : Zicral
- Material : Zicral
- Tipo : recto, perfilado, doble conificado
- Tipo : recto, perfilado, doble conificado
- Cantidad : 24 delante y detrás
- Cantidad : 24 delante y detrás
- Radiado : a 2 cruces delante, detrás Isopulse
- Radiado : a 2 cruces delante, detrás Isopulse

### BUJE DE LA RUEDA

- Nucleo trasero : aluminio
  - Nucleo trasero : aluminio
  - Cuerpo delantero : carbono con alas de aluminio
  - Cuerpo delantero : carbono con alas de aluminio
  - Material del eje : aluminio
  - Material del eje : aluminio
- Rodamientos sellados  
Rodamientos sellados
- Rueda libre : ITS-4 aluminio
  - Rueda libre : ITS-4 aluminio

### VERSIONS

- Color : solo Negro
  - Color : solo Negro
  - Norma fijación disco : solo 6 tornillos
  - Norma fijación disco : solo 6 tornillos
  - Anchura del buje : Boost (delantera 110, trasera 148) o No-Boost (delantera 100, trasera 135/142)
  - Anchura del buje : Boost (delantera 110, trasera 148) o No-Boost (delantera 100, trasera 135/142)
- Lefty Supermax  
Lefty Supermax

### PESOS DE RUEDAS

- Peso de la rueda  
Weight Front 27.5": 700  
Weight Front 29": 730