

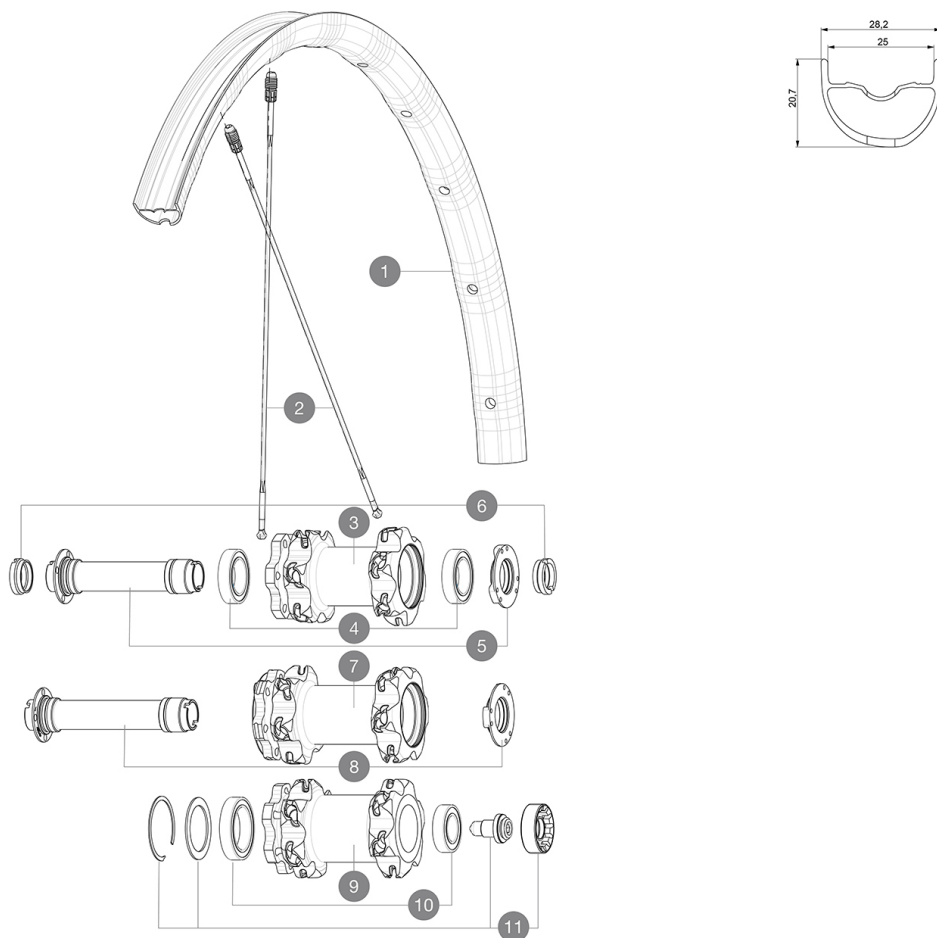
CATEGORÍA ASTM 3: MTB con saltos de menos de 61 cm

Para la mayor longevidad de la rueda, Mavic recomienda que el peso total soportado por las ruedas no exceda de los 120 kg, incluyendo la bicicleta

Medida de neumático recomendada: 46 a 64 mm (1,8" a 2,5")

RUEDAS REFERENCIAS

F80321	Xa Pro 29 Ft	F80521	Xa Pro 29 Ft Lefty 60
F80331	Xa Pro 29 Ft Bst		



RIMS



&NBSP;:

1	V2318510	KIT FRONT RIM XA PRO 29"
---	----------	--------------------------

SPOKES

2	V2384801	KIT 12 FRONT + 1 REAR NON-DRIVE SIDE BUTTED ZICRAL SPOKES 29
2	V2385601	KIT 1 FT/RR XA PRO 29" BUTTED ALU SPOK 293mm - while stock

HUB SHELLS

3	N/A	CUERPO DE BUJE
4	99688501	BEARING KIT 9/15 D6T HUB
5	V2252301	MY16 FRONT AXLE ROAD DISC 9/12/15 INT
7	N/A	CUERPO DE BUJE
8	V2370701	KIT FRONT QRM+ AXLE BOOST INTL 110mm
9	N/A	CUERPO DE BUJE
10	M40771	BEARING KIT FOR LEFTY HUB
11	36709301	ASSEMBLY KIT CROSSROC SUPERMAX

OPTIONS

V2650201	ADAPTER Front Torque Cap 15x31 MTB QRM +
----------	--

ADAPTERS

6	B4104401	15mm FT Road Axle Adapters 16
	B4104301	9mm FT road Axle Adapters 16

MAVIC XA Pro 29**ENTREGADO CON**

Válvula UST y accesorios (129 838 01)	
Fondo de llanta Tubeless	
Guía del usuario	

COMPATIBILITY

Freewheel: Shimano/Sram or XD	
Eje delantero: convertible de eje pasante de 15 mm a cierre rápido con los adaptadores opcionales	
Rear axle: 12mm thru axle, convertible to Quick Release with optional adapters	

Specifications**LLANTAS**

- **Material** : Maxtal
- **Unión** : SUP
- **Taladros** : tradicionales
- **Aligeramiento** : ISM 4D
- **Diámetro del orificio para la válvula** : 6,5 mm
- **Neumático** : UST Tubeless y con cámara
- **Anchura interior** : 25 mm
- **Medida ETRTO 27.5"** : 584x25TSS
- **Medida ETRTO 29"** : 622x25ss

Usar con fondo de llanta Mavic Tubeless Tape

RADIOS

- **Material** : Zicral
- **Cantidad** : 24 delante y detrás
- **Radiado** : a 2 cruces delante, detrás Isopulse
- **Radiado** : a 2 cruces delante y detrás

BUJE DE LA RUEDA

- **Cuerpo delantero y trasero** : aluminio
- **Material del eje** : aluminio
- **Rodamientos sellados**
- **Rueda libre** : ITS-4 aluminio

VERSIONS

- **Color** : solo Negro
- **Norma fijación disco** : solo 6 tornillos
- **Anchura del buje** : Boost (delantera 110, trasera 148) o No-Boost (delantera 100, trasera 135/142)

PESOS DE RUEDAS