

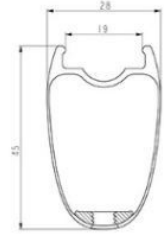
**MAVIC COSMIC SLR 45 BG**

CATEGORÍA ASTM 2: carretera y MTB con saltos de menos de 15 Å cm

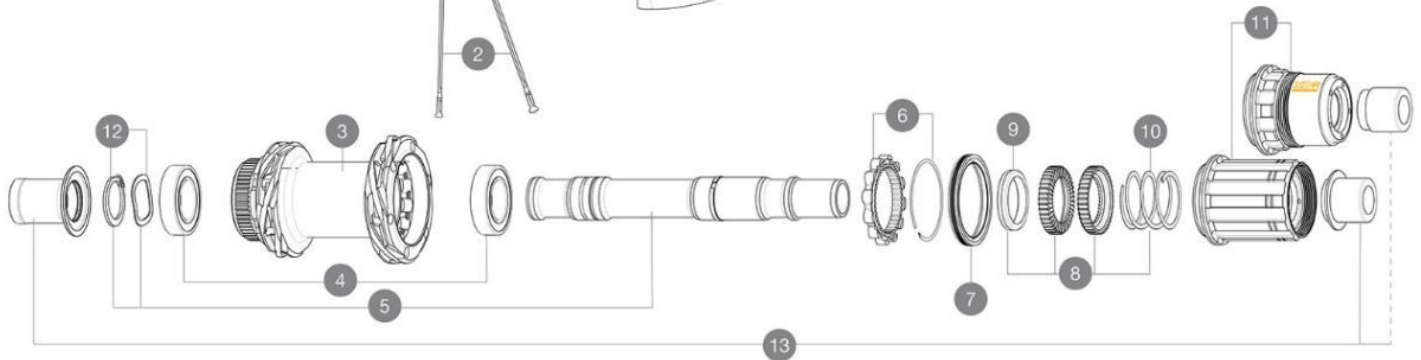
Tamaño mínimo del neumático: anchura 23 mm - presión máx. 6,75 Bar/97 PSI

Para una mayor duración de la rueda, Mavic recomienda que el peso total soportado por las ruedas no supere los 120kg, bicicleta incluida

Tamaño máximo del neumático: anchura 62 mm - presión máx. 3,8 bares/55 psi

**RUEDAS REFERENCIAS**

Specifications	Maxi target
Frontal run out	0,4mm
Lateral run out	0,5mm
Centring	1,0mm (2x0,5)
Tension daN FWB side	96 > 116

**RIMS**

&amp;NBSP;:

1	V4095015	Kit Front/Rear rim Cosmic SLR 45 Disc MY22
---	----------	--

**SPOKES**

2	V4163701	Kit 12 Front/Rear Cosmic SLR 45 Disc aero stainless spoke 27
---	----------	--

**HUB SHELLS**

3	N/A	CUERPO DE BUJE
3	N/A	CUERPO DE BUJE
4	M40076	HUB BEARINGS 17x30x7 6903 x 2
5	V00046431	KIT AXE ID360 142LIGHT CL+CIR
6	V2252701	KIT ID360 INSERT SHAPED EAR LOBE > 2017
7	V2251601	ID360 SEAL + GREASE
8	V2251701	ID360 2 RATCHETS + SPRING + GREASE
9	V2500501	Kit 3 ID360 pad for noise reduction
10	V2251801	KIT 3 ID360 ROAD SPRINGS
11	V3430101	HG11 Freewheel Body ID360
11	V2580101	FREEHUB BODY XD Road ID360
12	V2373001	KIT ADJUST. SYSTEM QRM AUTO ID360 for 17x30x7 bearing

**OPTIONS**

V2373401	KIT ID360 135/142 DCL L1 AXLE WITH CLIP
----------	---

**ADAPTERS**

13	V3811001	KIT ROAD ID360 RR CL ENDCAP (12MM)
	V2510801	ID360 EVO REAR AXLE ADAPTERS 9x135mm DCL & D6T
	V2510901	ID360 EVO REAR AXLE ADAPTERS 12x135mm DCL & D6T

## ENTREGADO CON

Mavic Tyre Sealant (rueda trasera) (355 466 01)	
Válvula UST y accesorios (129 838 01)	
Guía del usuario	

## COMPATIBILITY

Cuerpo rueda libre: convertible SRAM XD carretera (kit V2580101 vendido por separado)	
Cuerpo rueda libre: convertible SHIMANO HG ligera carretera (kit V3850101 vendido por separado)	
Cuerpo rueda libre: convertible SHIMANO MS (kit V3990101 vendido por separado)	
Cuerpo rueda libre: convertible CAMPAGNOLO ED (kit V3440101 vendido por separado)	
Cuerpo rueda libre: convertible CAMPAGNOLO N3W (kit V4270101 vendido por separado)	
Eje trasero: solo para tuercas de fijación (incluidas), rosca M9x1	
Núcleo de rueda libre de aleación Shimano Micro Spline IDÁ 360 (V3990101)	
Front axle: convertible from 15mm thru axle to Quick Release with adapters (delivered with non- boost wheel)	
Núcleo de rueda libre Campagnolo IDÁ 360 (V3440101)	
Núcleo de rueda libre Shimano/Sram FTS-L (30871101)	
Núcleo de rueda libre Sram XD IDÁ 360 (V3740101)	

## Specifications

## LLANTAS

- **Material** : 100% fibra de carbono con capa externa UDÁ²
- **Altura** : 45 mm
- **Anchura interior** : 19 mm
- **Perforación** : Fore Carbon tecnología tubeless sin fondo de llanta (delante/detrás 24 agujeros)
- **Frenado** : disco
- **Talla ETRTO** : 622x19TC
- **Neumático** : UST Tubeless Ready

## RADIOS

- **Material** : acero
  - **Tipo** : recto, aerodinámicos elásticos, doble conificado (patentado)
  - **Tornillo** : M6
- Tecnología de radios R2R de carbono

## BUJE DE LA RUEDA

- **Material del cuerpo** : aluminio
- **Diseño del cuerpo** : INFINITY
- **Disco estándar** : sólo Center Lock
- **Material del eje** : aluminio
- **Tamaño del eje** : delantero 12x100 / trasero 12x142 - Convertible a cierre rápido con adaptadores suministrados
- **Tecnología de rueda libre** : Instant Drive 360
- **Rueda libre** : Shimano HG carretera
- **Tecnología de rodamientos** : QRM autoajustable - cartucho sellado

## PESOS DE RUEDAS