

MAVIC Ksyrium Elite

ASTM CATEGORY 2 : road and offroad with jumps less than 15cm

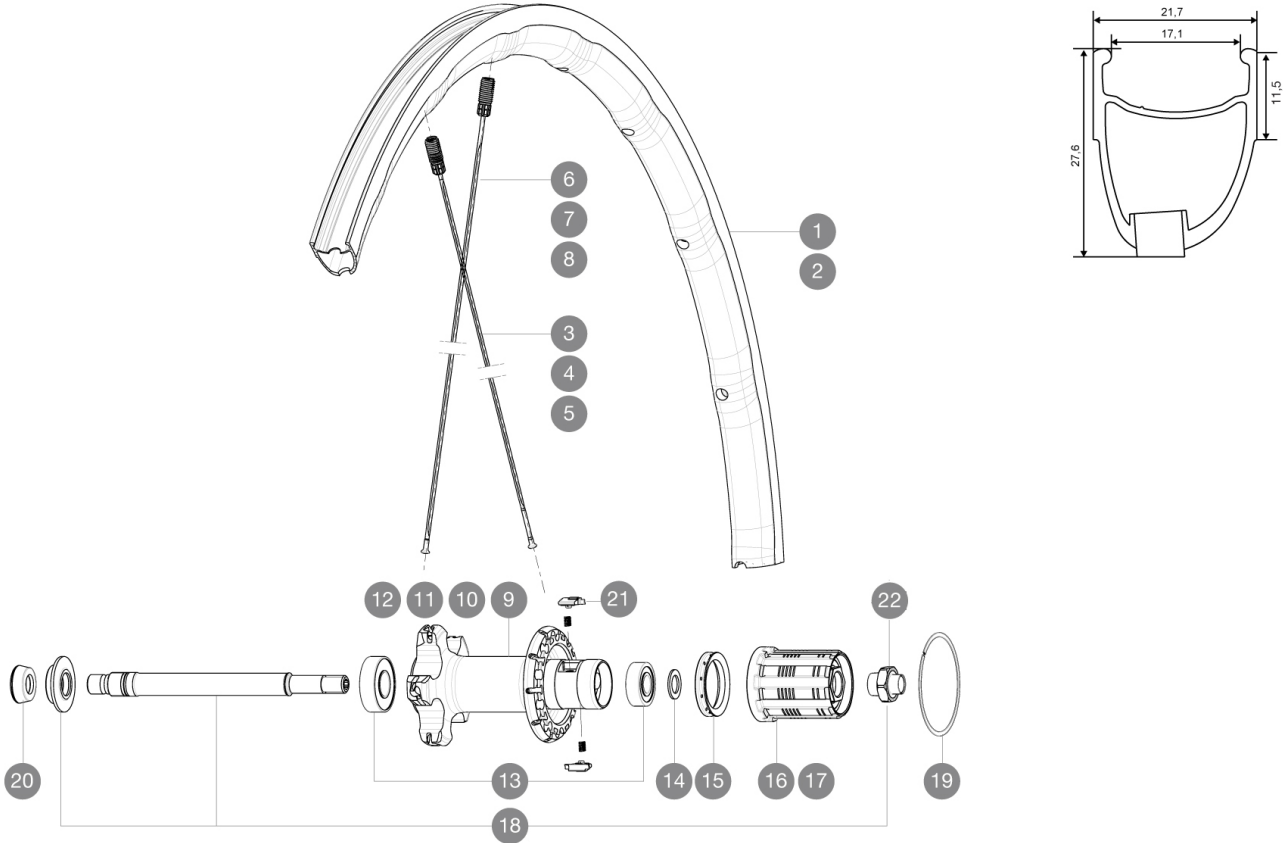
Para la mayor longevidad de la rueda, Mavic recomienda que el peso total soportado por las ruedas no exceda de los 120 kg, incluyendo la bicicleta

Medida de neumático recomendada: 25 a 32 mm

Presión máxima: 25 mm 7,7 bar - 110 PSI

RUEDAS REFERENCIAS

R66704	KsyriumElite16Rr White	R66702	KsyriumElite16Rr Red
R66701	KsyriumElite16Rr Black	R66703	KsyriumElite16Rr Blue



RIMS



Ø DE ORIFICIO PARA VÁLVULA (MM): 6,5 :

1	V2402313	KIT REAR RIM KSYRIUM ELITE 2016 BLACK for BLACK/RED/BLUE
2	V2404813	REAR RIM KSYRIUM ELITE WHITE 16

SPOKES

3	V2271701	KIT 10 REAR DRIVE SIDE SPOKES 273,5mm KSYRIUM ELITE for BLAC
4	V2272301	KIT 10 REAR DRIVE SIDE SPOKES 273,5mm KSYRIUM ELITE RED
5	V2272001	KIT 10 REAR DRIVE SIDE SPOKES 273,5mm KSYRIUM ELITE BLUE
6	V2271801	KIT 10 REAR NON-DRIVE SIDE SPOKES 299,5mm KSYRIUM ELITE for
7	V2272401	KIT 10 REAR NON-DRIVE SIDE SPOKES 299,5mm KSYRIUM ELITE RED
8	V2272101	KIT 10 REAR NON-DRIVE SIDE SPOKES 299,5mm KSYRIUM ELITE BLUE

HUB SHELLS

9	N/A	CUERPO DE BUJE
10	N/A	CUERPO DE BUJE
11	N/A	CUERPO DE BUJE
12	N/A	CUERPO DE BUJE
13	V2540101	REAR HUB B9+6001 BEARINGS 2015
14	30872801	SET OF 3 INTERNAL SILVER SPACERS 9mm FTS-L 2013
15	99500001	FTSL/FTSX FREEHUB BODY SEAL
16	30871101	FTS-L FREEWHEEL BODY HG11 2013 (8 or 9mm axle compatible)
17	30871201	FTS-L FREEWHEEL BODY ED11 2013 (8 or 9mm axle compatible)
18	V2250501	Axle Kit Ksyrium Elite / SLS
19	V2252201	KIT 2 REAR HUB RETENTION RINGS 48mm
21	M40578	FTSL PAWLS KIT (ROAD WHEELS)

22	V2373101	KIT NUT FOR ROAD ALLOY THROUGH AXLE 9mm
----	----------	---

ADAPTERS

20	35117301	FRONT OR REAR FORK REST KIT R-SYS 2013
----	----------	--

MAVIC *Ksyrium Elite***ENTREGADO CON**

Cierres rápidos BR301	
Cierres rápidos BR301	
Llave de ajuste multifunción	
Guía del usuario	
Llave de ajuste multifunción	
Guía del usuario	

COMPATIBILITY

Rueda libre: Shimano/Sram, convertible a Campagnolo con un cuerpo de rueda libre opcional	
Eje delantero: solo cierre rápido	
Eje trasero: cierre rápido solamente	

Specifications**LLANTAS**

- **Material** : Maxtal
- **Altura** : delantera 24 mm, trasera 26 mm
- **Unión** : SUP
- **Taladros** : Fore
- **Pista de freno** : UB Control
- **Aligeramiento** : ISM 4D
- **Diámetro del orificio para la válvula** : 6,5 mm
- **Neumático** : cubierta
- **Material** : Maxtal
- **Medida ETRTO** : 622x17C
- **Altura** : delantera 24 mm, trasera 26 mm
- **Medida de neumático recomendada** : 25 a 32 mm
- **Unión** : SUP
- **Taladros** : Fore
- **Pista de freno** : UB Control
- **Aligeramiento** : ISM 4D
- **Diámetro del orificio para la válvula** : 6,5 mm
- **Neumático** : cubierta
- **Anchura interior** : 17 mm
- **Medida ETRTO** : 622x17C

RADIOS

- **Material** : acero
- **Tipo** : recto, perfilado, delante doble conificado
- **Cabecillas** : integradas Fore en aluminio
- **Cantidad** : 18 delante, 20 detrás
- **Material** : acero
- **Radiado** : radial delante, Isopulse detrás
- **Tipo** : recto, perfilado, delante doble conificado
- **Cabecillas** : integradas Fore en aluminio
- **Cantidad** : 18 delante, 20 detrás
- **Radiado** : radial delante, Isopulse detrás

BUJE DE LA RUEDA

- **Cuerpo delantero y trasero** : aluminio
- **Material del eje** : aluminio
- **Rueda libre** : FTS-L, acero
- **Cuerpo delantero y trasero** : aluminio
- **Material del eje** : aluminio
- **Rueda libre** : FTS-L, acero

VERSIONS

- **Color** : Negro o Negro/ Rojo o Negro/ Azul o Negro / Blanco

PESOS DE RUEDAS

Peso de la rueda 870