

ASTM CATEGORY 1 : road only

Para la mayor longevidad de la rueda, Mavic recomienda que el peso total soportado por las ruedas no exceda de los 120 kg, incluyendo la bicicleta

Medida de neumático recomendada: 23 a 32 mm

Presión máxima: consulta las indicaciones en la rueda y el neumático. Si son distintas, utiliza la menor de las dos.

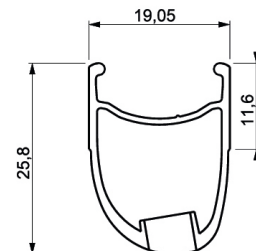
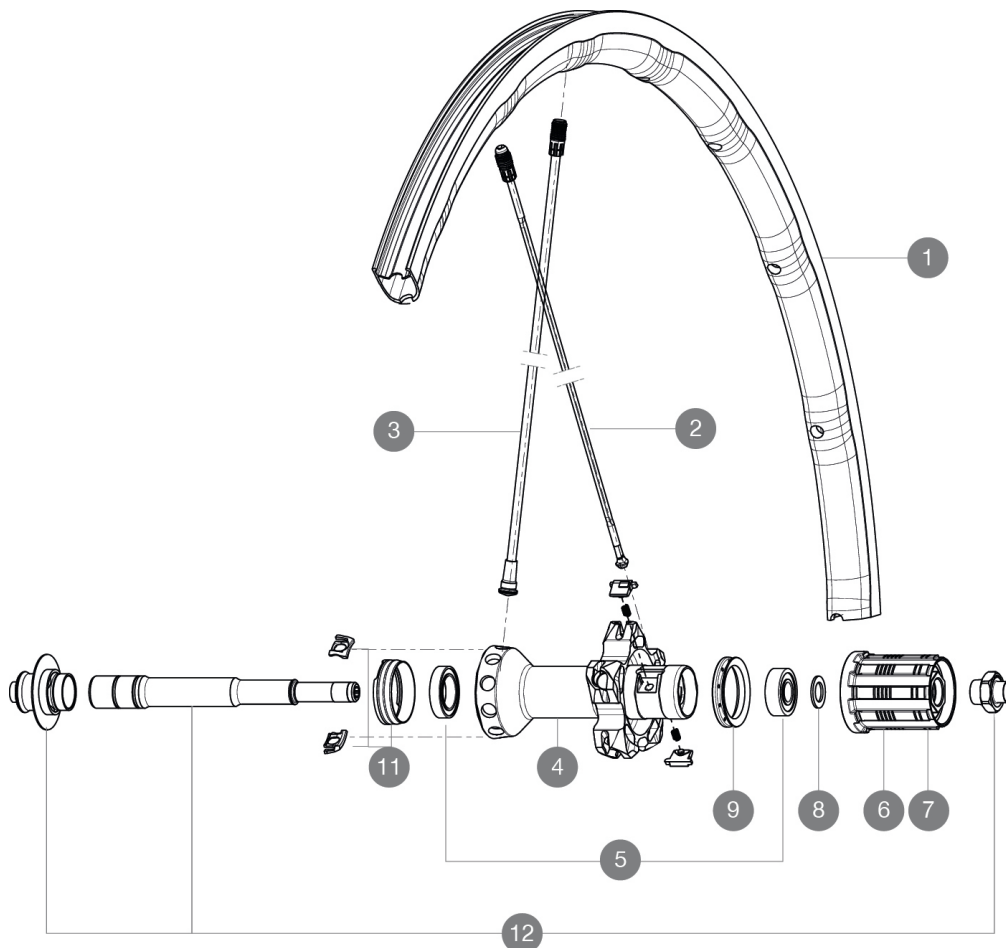
Presión máxima: 23 mm 8,7 bar - 125 psi, 25/28 mm 7,7 bar - 110 psi

Presión máxima: 25 mm 7,7 bar - 110 PSI

RUEDAS REFERENCIAS

R58201 RSYS SLR16Rr

R98411 R-Sys SLR Rr Limited



RIMS



ÁNGULO DE ORIFICIO PARA VÁLVULA (MM): 6,5 :

1	V2405413	Kit Rear Rim R-SysSLR Ltd
1	A7199813	KIT REAR RIM R-SYS SLR 2015

SPOKES

2	V2270401	SPOKES KIT DRIVE SIDE R-SYS SLR / KSYRIUM SLR 2015 293,5MM
3	V4161301	Kit 10 front/rear Rsys spokes 282,7mm from 2020
3	V2270301	KIT 10 NDS R-SYS/KSY SLR CARB SPK 282,7mm -while stock last
11	99693801	2 SILVER TRACOMP RINGS + CLIPS

HUB SHELLS

4	N/A	CUERPO DE BUJE
5	32989701	REAR HUB QRM SL BEARINGS 2013
6	30871101	FTS-L FREEWHEEL BODY HG11 2013 (8 or 9mm axle compatible)
7	30871201	FTS-L FREEWHEEL BODY ED11 2013 (8 or 9mm axle compatible)
8	30872801	SET OF 3 INTERNAL SILVER SPACERS 9mm FTS-L 2013
9	99500001	FTSL/FTSX FREEHUB BODY SEAL
10	M40578	FTSL PAWLS KIT (ROAD WHEELS)
12	V2250101	Axle Kit Rsys SLR

ENTREGADO CON

Cierres rápidos BR601	
Cierres rápidos BR601	
Cierres rápidos BR601	
Cierres rápidos BR601	
Cierres rápidos BR601	
Par de zapatitas para Exalith	
Imán ciclocomputador (rueda delantera)	
Par de zapatitas para Exalith	
Par de zapatitas para Exalith	
Par de zapatitas para Exalith	
Par de zapatitas para Exalith	
Llave de ajuste multifunción	
Áltil para anillo Tracomp	
Imán ciclocomputador (rueda delantera)	
Imán ciclocomputador (rueda delantera)	
Imán ciclocomputador (rueda delantera)	
Imán ciclocomputador (rueda delantera)	
Guía del usuario	

COMPATIBILITY

Rueda libre: Shimano/Sram, convertible a Campagnolo con un cuerpo de rueda libre opcional	
Rueda libre: Shimano/Sram, convertible a Campagnolo con un cuerpo de rueda libre opcional	
Rueda libre: Shimano/Sram, convertible a Campagnolo con un cuerpo de rueda libre opcional	
Rueda libre: Shimano/Sram, convertible a Campagnolo con un cuerpo de rueda libre opcional	
Eje delantero: solo cierre rápido	
Eje delantero: solo cierre rápido	
Eje delantero: solo cierre rápido	
Eje delantero: solo cierre rápido	
Eje trasero: cierre rápido solamente	
Eje trasero: cierre rápido solamente	
Eje trasero: cierre rápido solamente	
Eje trasero: cierre rápido solamente	