

MAVIC *Ksyrium Pro Exalith SL*

ASTM CATEGORY 1 : road only

Para la mayor longevidad de la rueda, Mavic recomienda que el peso total soportado por las ruedas no exceda de los 120 kg, incluyendo la bicicleta

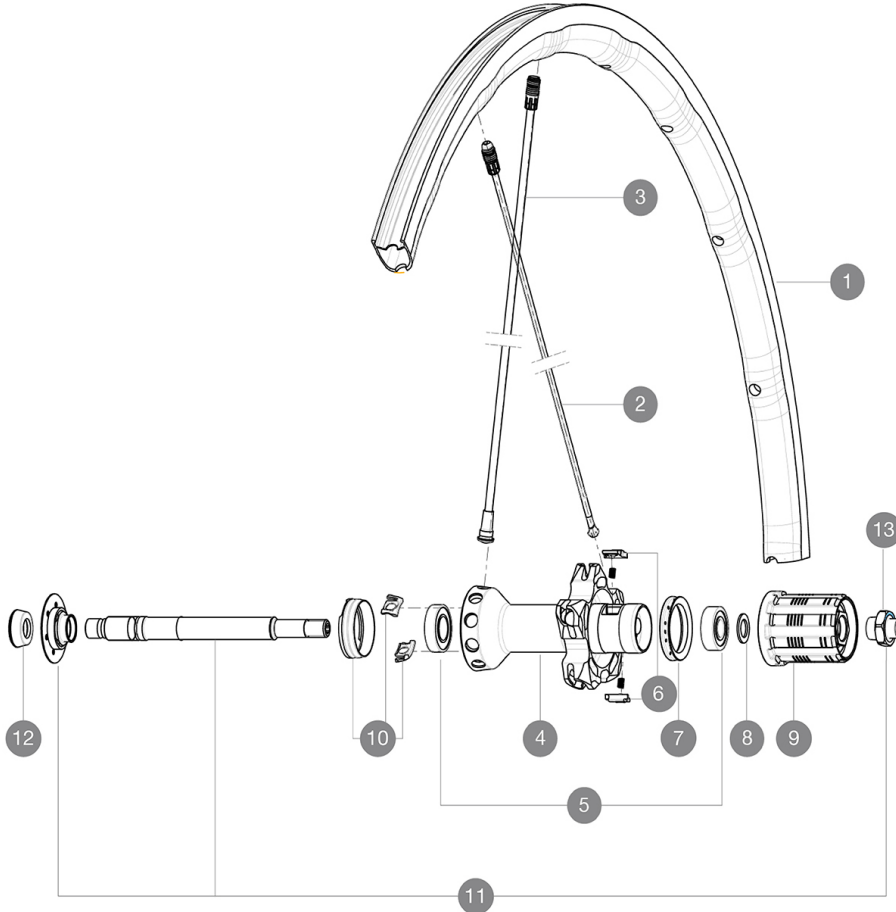
Medida de neumático recomendada: 23 a 32 mm

Presión máxima: 25 mm 7,7 bar - 110 PSI

RUEDAS REFERENCIAS

R58301 KsyProExalithSLRr

R98421 KsyProExalithSLRr Limited

**RIMS**

Tamaño de orificio para válvula (mm): 6,5 :

1	V2405213	Kit Rear Rim KProExalithSLLtd
1	V2290213	KIT REAR RIM KSYRIUM SLR 2015

SPOKES

2	V2270401	SPOKES KIT DRIVE SIDE R-SYS SLR / KSYRIUM SLR 2015 293,5MM
3	V2270301	KIT 10 NDS R-SYS/KSY SLR CARB SPK 282,7mm -while stock last
3	V4161301	Kit 10 front/rear Rsys spokes 282,7mm from 2020
10	99693801	2 SILVER TRACOMP RINGS + CLIPS

HUB SHELLS

4	N/A	CUERPO DE BUJE
5	33000001	REAR HUB B9+6901 BEARINGS 2013
6	M40578	FTSL PAWLS KIT (ROAD WHEELS)
7	99500001	FTSL/FTSX FREEHUB BODY SEAL
8	30872801	SET OF 3 INTERNAL SILVER SPACERS 9mm FTS-L 2013
9	30871201	FTS-L FREEWHEEL BODY ED11 2013 (8 or 9mm axle compatible)
9	30871101	FTS-L FREEWHEEL BODY HG11 2013 (8 or 9mm axle compatible)
11	V2250201	Axle Kit Rsys
13	V2373101	KIT NUT FOR ROAD ALLOY THROUGH AXLE 9mm

ADAPTERS

12	35117301	FRONT OR REAR FORK REST KIT R-SYS 2013
----	----------	--

MAVIC Ksyrium Pro Exalith SL

ENTREGADO CON

Cierres rápidos BR601	
Cierres rápidos BR601	
Par de zapatas para Exalith	
Par de zapatas para Exalith	
Llave de ajuste multifunción	
Ártil para anillo Tracomp	
Guía del usuario	
Llave de ajuste multifunción	
Ártil para anillo Tracomp	
Guía del usuario	

COMPATIBILITY

Rueda libre: Shimano/Sram, convertible a Campagnolo con un cuerpo de rueda libre opcional	
Eje delantero: solo cierre rápido	
Eje trasero: cierre rápido solamente	

Specifications

LLANTAS

- **Material** : Mxaltal
- **Altura** : delantera 24 mm, trasera 26 mm asimétrica
- **Unión** : SUP
- **Taladros** : Fore
- **Pista de freno** : Exalith 2
- **Aligeramiento** : ISM 4D
- **Diámetro del orificio para la válvula** : 6,5 mm
- **Neumático** : cubierta
- **Material** : Mxaltal
- **Altura** : delantera 24 mm, trasera 26 mm asimétrica
- **Medida ETRTO** : 622x15C
- **Medida de neumático recomendada** : 23 a 32 mm
- **Unión** : SUP
- **Taladros** : Fore
- **Pista de freno** : Exalith 2
- **Aligeramiento** : ISM 4D
- **Diámetro del orificio para la válvula** : 6,5 mm
- **Neumático** : cubierta
- **Anchura interior** : 15 mm
- **Medida ETRTO** : 622x15C

RADIOS

- **Material** : delantera y trasera lado piñón Zicral, trasera lado contrario al piñón fibra de carbono
- **Tipo** : delantera y trasera lado piñón perfilados recto doble conificado, trasera lado contrario piñón Tracomp
- **Cabecillas** : integradas Fore en aluminio
- **Material** : delantera y trasera lado piñón Zicral, trasera lado contrario al piñón fibra de carbono
- **Cantidad** : 18 delante, 20 detrás

BUJE DE LA RUEDA

- **Cuerpo delantero** : carbono con alas de aluminio
- **Núcleo trasero** : aluminio
- **Núcleo trasero** : aluminio
- **Material del eje** : aluminio
- **Cuerpo delantero** : carbono con alas de aluminio
- Rodamientos sellados ajustables
- **Rueda libre** : FTS-L, acero
- **Material del eje** : aluminio
- Rodamientos sellados ajustables
- **Rueda libre** : FTS-L, acero

VERSIONS

- **Color** : solo Negro

PESOS DE RUEDAS

Peso de la rueda 750