

CATEGORÍA ASTM 1: solamente carretera

Para la mayor longevidad de la rueda, Mavic recomienda que el peso total soportado por las ruedas no exceda de los 120 kg, incluyendo la bicicleta

Medida de neumático recomendada: 21 a 28 mm

Presión máxima: consulta las indicaciones en la rueda y el neumático. Si son distintas, utiliza la menor de las dos.

Anchura mínima de piñón: 7,5 mm

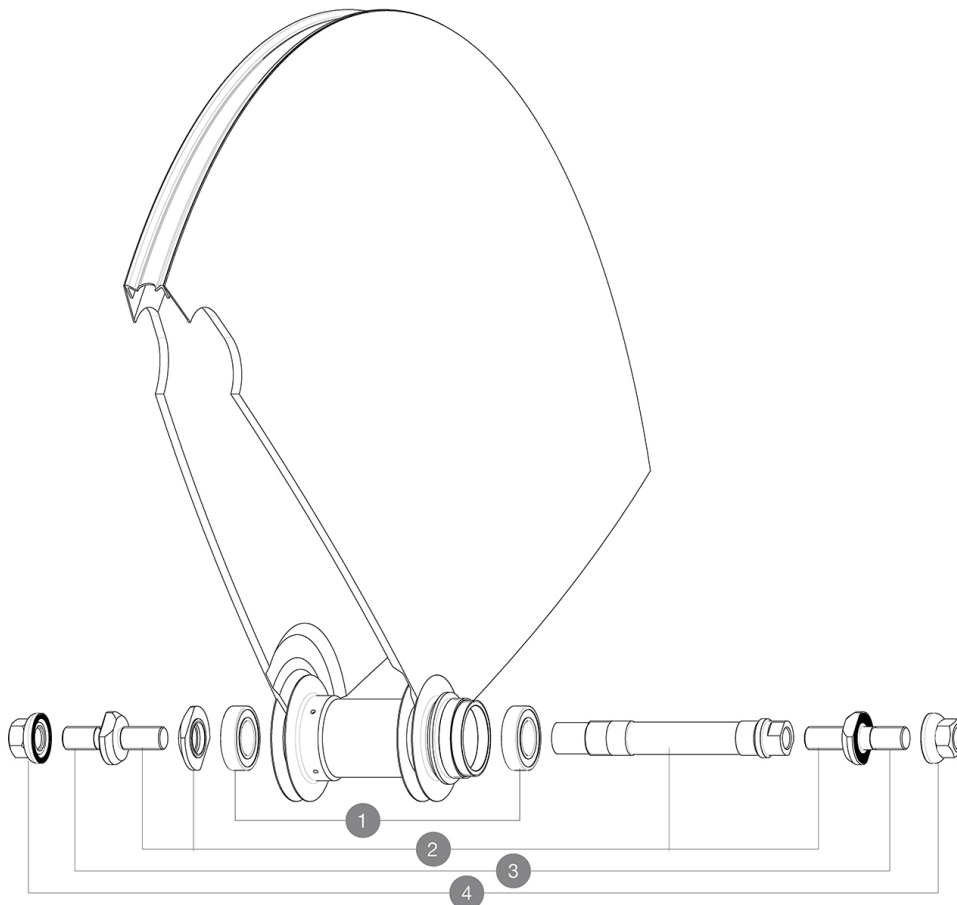
Presión máxima: 23 mm 8,7 bar - 125 psi

Minimum cog width : 7.5mm

RUEDAS REFERENCIAS

R56601 COMETE TRACK T 700

R99351 COMETE TRACK T 700



HUB SHELLS

- | | | |
|---|----------|---|
| 1 | M40129 | KIT 2 BEARINGS 6902 15x28x7 |
| 2 | M40128 | REAR COMETE TRACK AXLE + ADJT.NUT + FORK SUPPORTS |
| 3 | V2390101 | KIT OF 2 END BOLTS AXLE PART FOR COMETE TRACK |
| 4 | M40772 | NUT/WASHER KIT TRACK R.COMETE |

OPTIONS

- | | |
|-----------|---|
| V00034231 | Kit XL axle bolts for rear Comete Track |
|-----------|---|

ENTREGADO CON

| | |
|-------------------------------|--|
| Guía del usuario | |
| Tuercas de sujeción | |
| Funda para rueda | |
| Funda para rueda | |
| Extensión de válvula | |
| Tuercas de sujeción | |
| Tuercas de sujeción | |
| Tuercas de sujeción | |
| Tuercas de sujeción | |
| Tuercas de sujeción | |
| Tuercas de sujeción | |
| Tuercas de sujeción | |
| Tuercas de sujeción | |
| Contratuercas para piñón fijo | |
| Tuercas de sujeción | |
| Guía del usuario | |
| Extensión de válvula | |
| Extensión de válvula | |
| Extensión de válvula | |
| Extensión de válvula | |

COMPATIBILITY

| | |
|--|--|
| Núcleo de rueda libre Shimano/Sram FTS-L (30871101) | |
| Núcleo de rueda libre ligero Shimano/Sram IDÁ 360 (V3850101) | |
| Núcleo de rueda libre XD-R IDÁ 360 (V2580101) | |