

**MAVIC** *Ksyrium Pro Disc Allroad***RUEDAS REFERENCIAS**

ASTM CATEGORY 2 : road and offroad with jumps less than 15cm

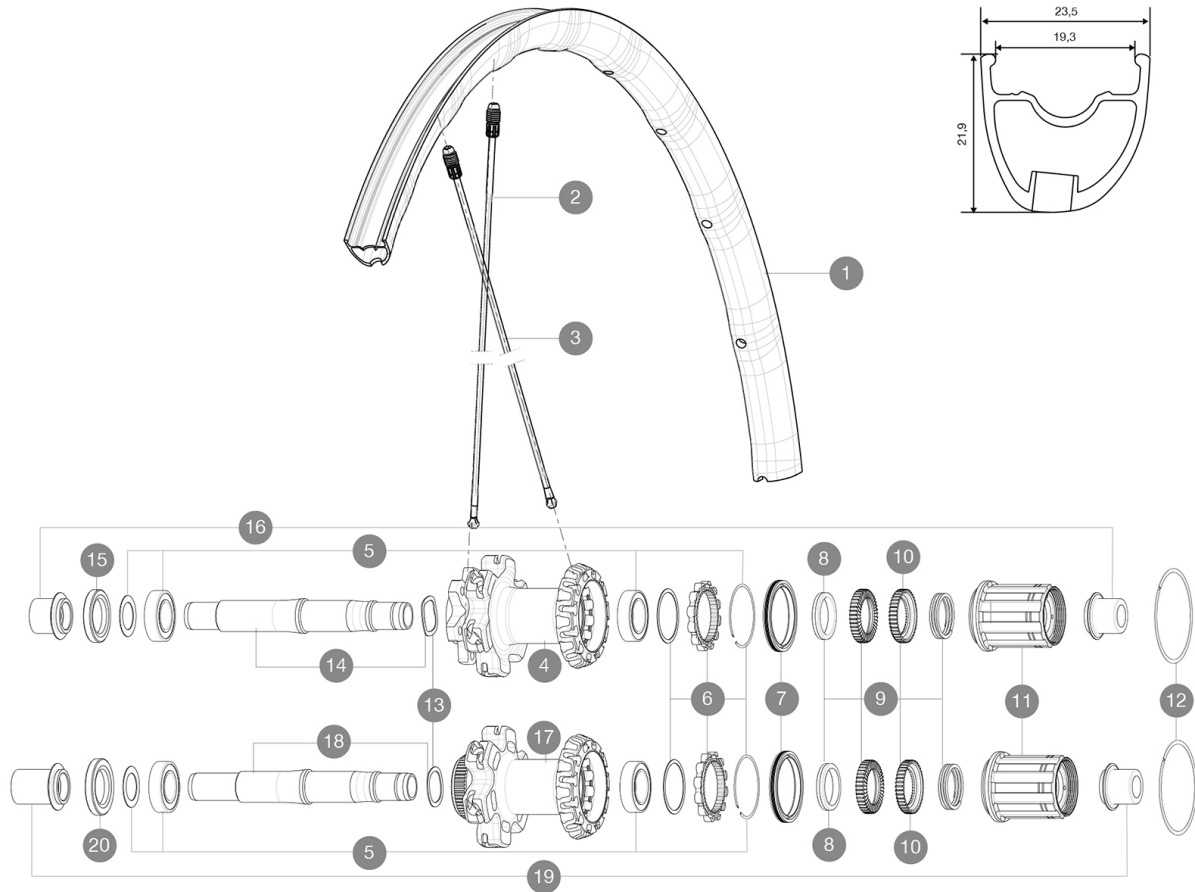
Para la mayor longevidad de la rueda, Mavic recomienda que el peso total soportado por las ruedas no exceda de los 120 kg, incluyendo la bicicleta

Medida de neumático recomendada: 28 a 42 mm

Presión máxima: 28 mm 7,7 bar - 110 PSI / 30 mm 5,8 bar - 85 PSI

R73101 KsyProDiscAllroadRr CL

R72301 KsyProDiscAllroadRr INT

**RIMS**

ÁNGULO DE ORIFICIO PARA VÁLVULA (MM): 6,5 :

|   |          |                              |
|---|----------|------------------------------|
| 1 | V2402513 | REAR RIM KSYRIUM PRO ALLROAD |
|---|----------|------------------------------|

**SPOKES**

|   |          |  |
|---|----------|--|
| 2 | V2272501 | 12 FRT + REAR NON-DRIVE SIDE SPOKES 291,5mm KSYRIUM PRO ALLR |
| 3 | V2272601 | KIT 12 DS KSYRIUM PRO D 17C/ALLROAD PRO SPK 277mm            |

**HUB SHELLS**



|    |          |  |
|----|----------|--|
| 4  | N/A      | CUERPO DE BUJE   |
| 5  | V2560201 | KIT ID360 BEARINGS 15/28/7 + 17/28/7                         |
| 7  | V2251601 | ID360 SEAL + GREASE  |
| 8  | V2500501 | Kit 3 ID360 pad for noise reduction                          |
| 9  | V2251701 | ID360 2 RATCHETS + SPRING + GREASE                           |
| 10 | V2251801 | KIT 3 ID360 ROAD SPRINGS                                     |
| 11 | V3430101 | HG11 Freewheel Body ID360                                    |
| 12 | V2252201 | KIT 2 REAR HUB RETENTION RINGS 48mm                          |
| 13 | V2251501 | 3 ID360 WAVE WASHERS   |
| 14 | V2251301 | ID360 AXLE DISC 6T   |
| 15 | V2251001 | KIT ID360 HUB THREADED CAP UB+DISC 6 BOLTS (large) - while s |
| 17 | N/A      | CUERPO DE BUJE   |
| 18 | V2251401 | ID360 AXLE DISC CL   |
| 20 | V2251101 | KIT ID360 HUB THREADED CAP DISC CENTER LOCK                  |

**ADAPTERS**

|    |          |                               |
|----|----------|-------------------------------|
| 16 | B4989601 | Rear Axle Adapters 12/142 INT |
| 19 | B4989901 | Rear Axle Adapters 12/142 CL  |

# MAVIC Ksyrium Pro Disc Allroad

## ENTREGADO CON

|   |   |
|---|---|
| 1 envase de sellante Mavic  |   |
| 1 envase de sellante Mavic  |   |
| Válvula UST y accesorios  |   |
| Adaptadores 12 mm (rueda delantera)   |   |
| Tornillos específicos para freno de disco   |   |
| Llave de ajuste multifunción  |   |
| Guía del usuario  |   |
| Adaptadores 12 mm rueda delantera (B4104201)<br>1   |   |
| Adaptadores rueda trasera 12x142 mm para Instant Drive 360 (B49 896 01 parafor ID360 6T, B49 899 01 para ID360 CL)<br>1 |  |
| Válvula UST y accesorios  |   |
| Tornillos específicos para freno de disco   |   |
| Llave de ajuste multifunción  |   |
| Guía del usuario  |   |

## COMPATIBILITY

|   |  |
|---|--|
| Rueda libre: Shimano/Sram, convertible a Campagnolo o XD-R con cuerpos de rueda libre opcionales                    |  |
| Eje delantero: convertible de eje pasante de 12 mm o 15 mm a cierre rápido con los adaptadores opcionales           |  |
| Eje trasero: eje pasante 12 mm, convertible a cierre rápido con adaptadores opcionales (no disponibles en Alemania) |  |

## Specifications

### LLANTAS

- **Material** : Mxxtal
  - **Altura** : 26 mm, asimétrica
  - **Unión** : SUP
  - **Taladros** : Fore
- Perfil específico para freno de disco
- **Aligeramiento** : ISM 4D
  - **Diámetro del orificio para la válvula** : 6,5 mm
  - **Material** : Mxxtal
  - **Neumático** : UST Tubeless y con cámara
  - **Medida ETRTO** : 622x19C
  - **Medida de neumático recomendada** : 28 a 42 mm
  - **Altura** : 26 mm, asimétrica
  - **Unión** : SUP
  - **Taladros** : Fore
- Perfil específico para freno de disco
- **Aligeramiento** : ISM 4D
  - **Diámetro del orificio para la válvula** : 6,5 mm
  - **Neumático** : UST Tubeless y con cámara

### BUJE DE LA RUEDA

- **Cuerpo delantero y trasero** : aluminio
  - **Material del eje** : aluminio
- Rodamientos sellados
- **Rueda libre** : Instant Drive 360
  - **Cuerpo delantero y trasero** : aluminio
  - **Delantero** : compatible con cierre rápido, y eje pasante de 12 y 15 mm
  - **Material del eje** : aluminio
  - **Trasero** : 12x142 (convertible a cierre rápido con adaptadores opcionales)
- Rodamientos sellados
- **Rueda libre** : Instant Drive 360
  - **Delantero** : compatible con cierre rápido, y eje pasante de 12 y 15 mm
  - **Trasero** : 12x142 (convertible a cierre rápido con adaptadores opcionales)

### VERSIONS

- **Color** : solo Negro
- **Neumático** : UST Tubeless y con cámara

### PESOS DE RUEDAS

Peso de la rueda 850