

MAVIC **CROSSRIDE FTS-X 26**

CATEGORÍA ASTM 3: MTB con saltos de menos de 61 cm

Para la mayor longevidad de la rueda, Mavic recomienda que el peso total soportado por las ruedas no exceda de los 120 kg, incluyendo la bicicleta

Núcleo de rueda libre de acero Shimano IDÁ 360 (V3790101)

Maximum tyre pressure: 6.1bar/88PSI with a 25mm tyre - 3.5bar/51PSI with a 64mm tyre

For a longer longevity of the wheel, Mavic recommends that the total weight supported by the wheels doesn't exceed 150kg, bike included

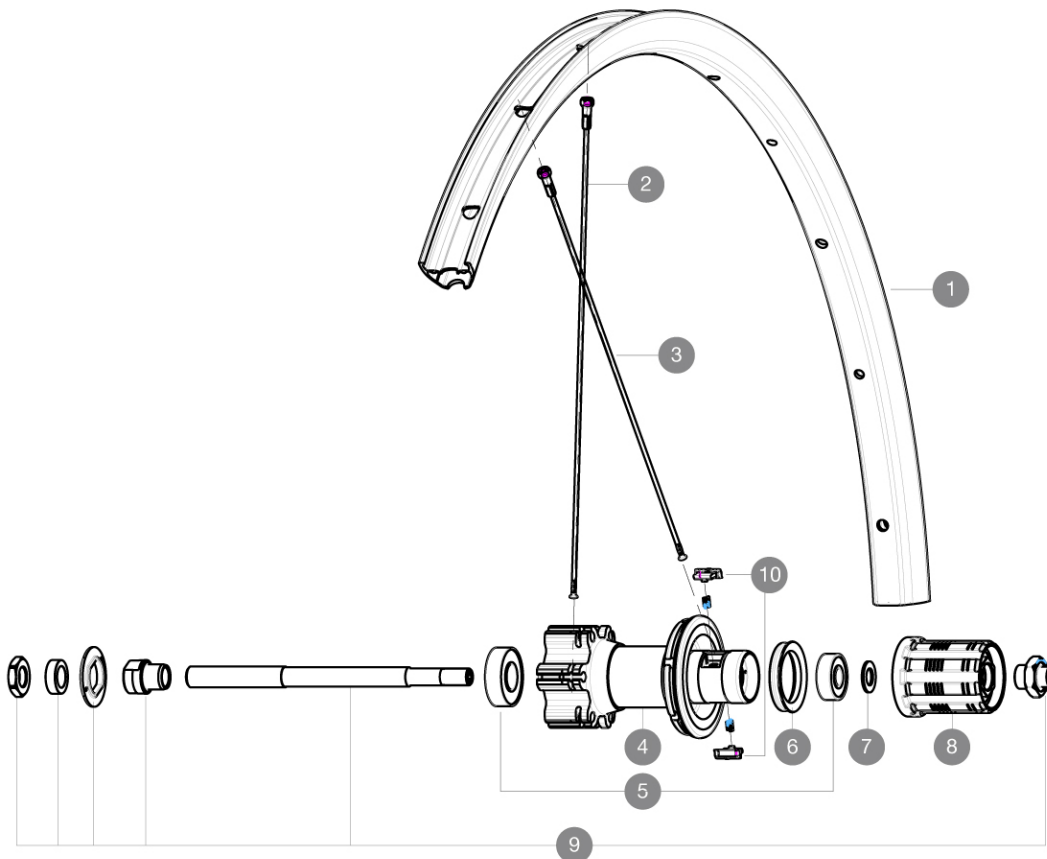
Recommended tire sizes: 28 to 64 mm (1.1" to 2.5")

Medida ETRTO de neumático recomendada: 2,0 a 2,5

Núcleo de rueda libre ID360 N3W (V4270101)

RUEDAS REFERENCIAS

R76201 XRIIDE FTS-X INT 26 QR HG

**RIMS**

? DE ORIFICIO PARA V?LVULA (MM): 8,5 CON REDUCTOR
EYECTABLE :

1	V2314715	RIM CROSSRIDE + CROSSRIDE FTSX 26
---	----------	-----------------------------------

SPOKES

2	36689801	12 SPOKES FRONT/OPP DRIVE SIDE CROSSONE 264mm
3	V2383901	12 REAR DRIVE SIDE SPOKES 265mm CROSSRIDE FTSX 26

HUB SHELLS

4	N/A	CUERPO DE BUJE
5	M40660	REAR HUB 608+6001 BEARINGS
6	99500001	FTSL/FTSX FREEHUB BODY SEAL
7	M40067	10 SPACERS FRW/HUB BODY
8	30871101	FTS-L FREEWHEEL BODY HG11 2013 (8 or 9mm axle compatible)
9	32348001	DISC REAR AXLE XLAND/XMAX ENDU
10	32430301	FTSX MTB PAWLS KIT

ENTREGADO CON

Guía del usuario	
Cierres rápidos BR101	
Fondo de llanta	
Adaptadores para cierre rápido (rueda delantera)	
Cierres rápidos BR101	
Cierres rápidos BR101	
Cierres rápidos BR101	
Cierres rápidos BR101	
Cierres rápidos BR101	
Cierres rápidos BR101	
Cierres rápidos BR101	
Cierres rápidos BR101	
Cierres rápidos BR101	
Cierres rápidos BR101	
Cierres rápidos BR101	
Cierres rápidos BR101	
Cierres rápidos BR101	
Reductor de válvula	
Adaptadores para cierre rápido (rueda delantera)	
Adaptadores para cierre rápido (rueda delantera)	
Adaptadores para cierre rápido (rueda delantera)	
Adaptadores para cierre rápido (rueda delantera)	

COMPATIBILITY

Rueda libre: Shimano/Sram	
Rueda libre: Shimano/Sram	
Rueda libre: Shimano/Sram	
Rueda libre: Shimano/Sram	
Eje delantero: convertible de eje pasante de 15 mm a cierre rápido con los adaptadores incluidos	
Eje delantero: convertible de eje pasante de 15 mm a cierre rápido con los adaptadores incluidos	
Eje delantero: convertible de eje pasante de 15 mm a cierre rápido con los adaptadores incluidos	
Eje delantero: convertible de eje pasante de 15 mm a cierre rápido con los adaptadores incluidos	
Eje delantero: convertible de eje pasante de 15 mm a cierre rápido con los adaptadores incluidos	
Eje delantero: convertible de eje pasante de 15 mm a cierre rápido con los adaptadores incluidos	
Eje delantero: convertible de eje pasante de 15 mm a cierre rápido con los adaptadores incluidos	
Núcleo de rueda libre de acero Shimano IDÂ 360 (V3790101)	
Eje trasero: eje pasante 12x148 Boost	
Núcleo de rueda libre ID360 N3W (V4270101)	
Rear axle: 12mm thru axle, convertible to Quick Release with adapters (delivered with non-boost wheel)	