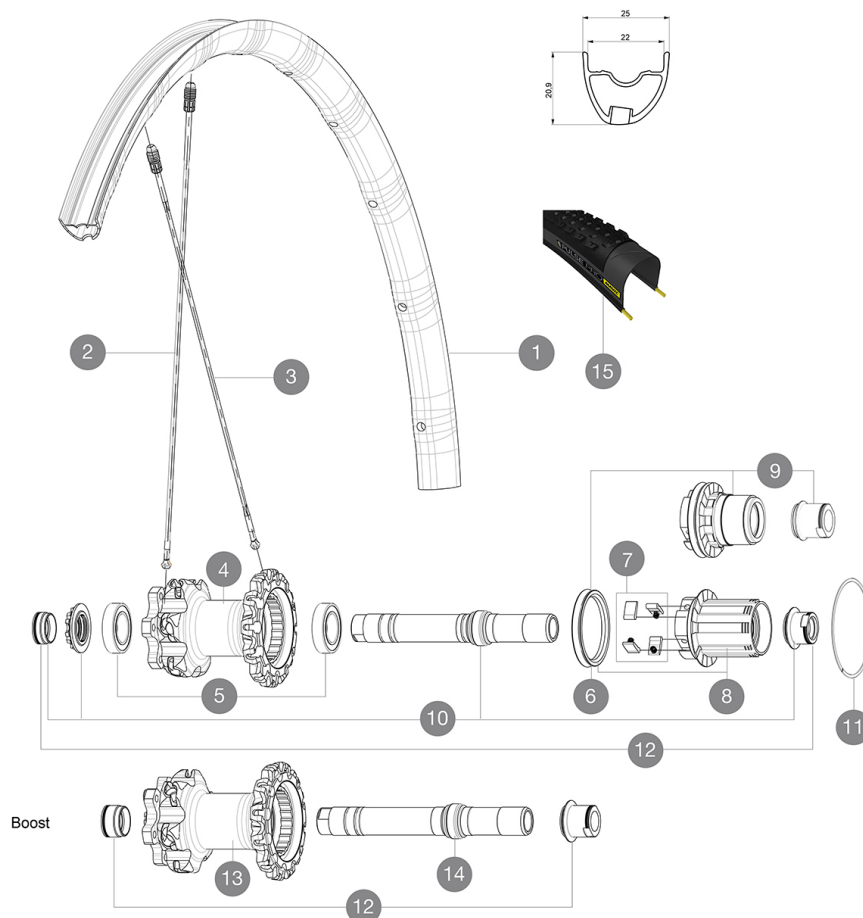


CATEGORÍA ASTM 3: MTB con saltos de menos de 61 cm
Para la mayor longevidad de la rueda, Mavic recomienda que el peso total soportado por las ruedas no exceda de los 120 kg, incluyendo la bicicleta
Medida de neumático recomendada: 28 a 62 mm (1,1" a 2,5")

RUEDAS REFERENCIAS



RIMS



Ø DE ORIFICIO PARA VÁLVULA (MM): 6,5 :

1	V2317713	KIT REART RIM CROSSMAX PRO 29" 22mm TUBELESS STRAIGHT SIDE
1	V2316313	KIT REAR RIM CROSSMAX PRO 29" 22TSS

SPOKES

2	V2386401	KIT 1 275mm 27,5" + 1 293mm 29" CROSSMAX PRO STAMPED BUTTE
2	V2384801	KIT 12 FRONT + 1 REAR NON-DRIVE SIDE BUTTED ZICRAL SPOKES 29
3	35113801	"10 SPOKES M7/7 DRV BLK CROSSMAX SLR 29"" 269,5mm"

HUB SHELLS

4	N/A	CUERPO DE BUJE
5	M40076	HUB BEARINGS 17x30x7 6903 x 2
6	99610701	ITS4 SEAL
7	99610601	ITS4 PAWLS KIT
8	35126001	ITS-4 FREEWHEEL BODY + SEAL 2013 (WITHOUT PAWLS)
9	35684101	ITS-4 FREEWHEEL BODY XD +SEAL 2013 (WITHOUT PAWLS)
10	30870401	REAR AXLE KIT ITS4 135mm D6T/DCL 2012
11	30871801	ELASTIC RING 56mm diam.
13	N/A	CUERPO DE BUJE
14	V2370801	KIT REAR QRM+ AXLE BOOST ITS-4 148mm

TYRES







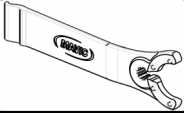
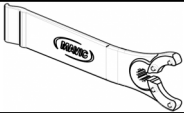
15	39243232	Pulse Pro 29" 2.25
15	39243221	Pulse Pro 29" 2.1

ADAPTERS

12	30872201	FORK REST ITS-4 135mm REAR AXLE > 2012
	30873101	2 REAR REDUCERS 12/9,5mm 2012 ITS4 HUB

MAVIC Crossmax Pro 29

ENTREGADO CON

1 envase de sellante Mavic (355 466 01) 1	
Cierres rápidos BX601 (V24 503 01 del., V24 504 01 tras.) 1	
Adaptadores para cierre rápido (rueda delantera) (996 941 01 para MTB o B41 043 01 para carretera) 1	
Adaptadores rueda trasera 12x142 mm para ITS4 and TS2 (308 593 01 para ITS4, 329 650 01 para TS2) 1	
Válvula UST y accesorios (129 838 01)	
Válvula UST y accesorios (129 838 01)	
Llave de ajuste multifunción (325 423 01) 1	
Llave de ajuste multifunción (325 423 01) 1	
Guía del usuario	
Guía del usuario	

COMPATIBILITY

Rueda libre: Shimano/Sram, convertible a XD con un cuerpo de rueda libre opcional	
Freewheel: Shimano/Sram or XD	
Eje delantero: convertible de eje pasante de 15 mm a cierre rápido con los adaptadores incluidos	
Eje trasero: eje pasante 12 mm, convertible a cierre rápido con adaptadores opcionales (no disponibles en Alemania)	

Specifications

LLANTAS

- Material : Mxstal
 - Material : Mxstal
 - Unión : SUP
 - Unión : SUP
 - Taladros : Fore
 - Taladros : Fore
 - Aligeramiento : ISM 4D
 - Aligeramiento : ISM 4D
 - Diámetro del orificio para la válvula : 6,5 mm
 - Diámetro del orificio para la válvula : 6,5 mm
 - Neumático : UST Tubeless y con cámara
 - Neumático : UST Tubeless y con cámara
 - Anchura interior : 22 mm
 - Anchura interior : 22 mm
 - Medida ETRTO 27.5" : 584x22ss
 - Medida ETRTO 27.5" : 584x22ss
 - Medida ETRTO 29" : 622x22ss
 - Medida ETRTO 29" : 622x22ss
- Llanta sin pestañas interiores (hookless)
Llanta sin pestañas interiores (hookless)

RADIOS

- Material : Zicral
- Material : Zicral
- Tipo : recto, perfilado, doble conificado
- Tipo : recto, perfilado, doble conificado
- Cantidad : 24 delante y detrás
- Cantidad : 24 delante y detrás
- Radiado : a 2 cruces delante, detrás Isopulse
- Radiado : a 2 cruces delante, detrás Isopulse

BUJE DE LA RUEDA

- N° de pieza trasero : aluminio
 - N° de pieza trasero : aluminio
 - Cuerpo delantero : carbono con alas de aluminio
 - Cuerpo delantero : carbono con alas de aluminio
 - Material del eje : aluminio
 - Material del eje : aluminio
- Rodamientos sellados
Rodamientos sellados
- Rueda libre : ITS-4 aluminio
 - Rueda libre : ITS-4 aluminio

VERSIONS

- Color : solo Negro
 - Color : solo Negro
 - Norma fijación disco : solo 6 tornillos
 - Norma fijación disco : solo 6 tornillos
 - Anchura del buje : Boost (delantera 110, trasera 148) o No-Boost (delantera 100, trasera 135/142)
 - Anchura del buje : Boost (delantera 110, trasera 148) o No-Boost (delantera 100, trasera 135/142)
- Lefty Supermax
Lefty Supermax

PESOS DE RUEDAS

Peso de la rueda
Weight Rear 27.5": 835
Weight Rear 29": 865