

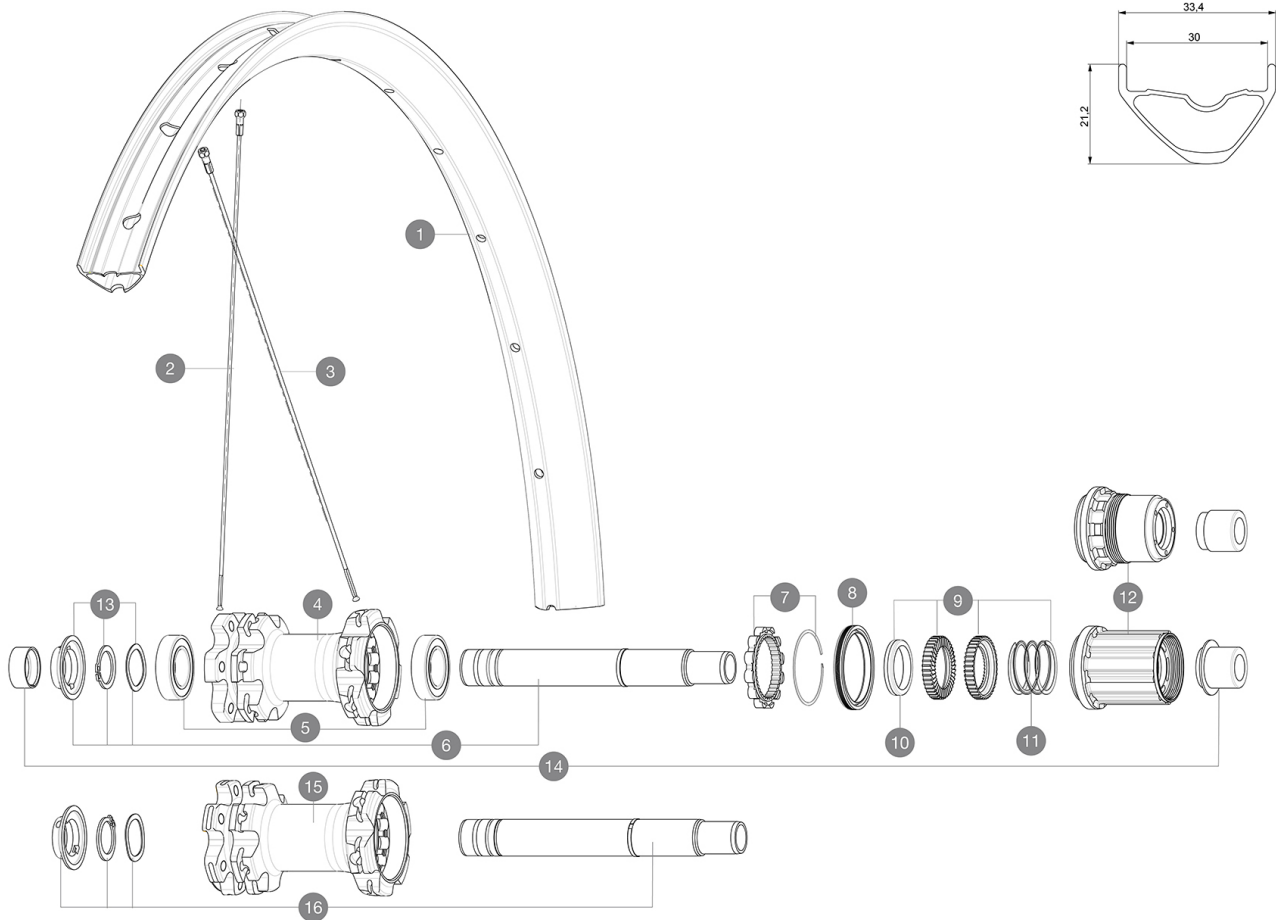
CATEGORÍA ASTM 3: CROSS-COUNTRY Y TRAIL

Para una mayor duraci3n de la rueda, Mavic recomienda que el peso total soportado por las ruedas no supere los 120kg, bicicleta incluida

Tama1os de neum1tico recomendados: 60 a 76Å mm (2,35" a 3,0")

RUEDAS REFERENCIAS

| | | | |
|--------|------------------|--------|---------------------|
| R25311 | XA 27,5 Rr XD | R25331 | XA 27,5 Rr Boost XD |
| R25321 | XA 27,5 Rr Boost | R25291 | XA 27,5 Rr |



RIMS



&NBSP;:

| | | |
|---|----------|--|
| 1 | V3762015 | KIT FRT/REAR RIM XA 19 27,5" |
| | V3750101 | 35mm UST Green Tape for 30mm wide rims |

SPOKES

| | | |
|---|----------|---|
| 2 | 36690101 | "12 SPOKES FRONT/OPP DRIVE SIDE CROSSONE 650b/27,5"" 278mm" |
| 3 | 36690201 | "12 SPOKES DRIVE SIDE CROSSONE 650b/27,5"" 276mm" |



HUB SHELLS

| | | |
|----|----------|--|
| 4 | N/A | CUERPO DE BUJE |
| 5 | M40076 | HUB BEARINGS 17x30x7 6903 x 2 |
| 6 | V2372101 | KIT ID360 135/142 D6T AXLE WITH CLIP |
| 7 | V2252701 | KIT ID360 INSERT SHAPED EAR LOBE > 2017 |
| 8 | V2251601 | ID360 SEAL + GREASE |
| 9 | V2375201 | KIT ID360 24 TEETH 2 RATCHET + MTB SPRING + PAD (specific) |
| 10 | V2375401 | KIT ID360 MTB 24T 3 NOISE REDUCING PADS |
| 11 | V2372901 | KIT 3 ID360 MTB SPRINGS |
| 12 | V3740101 | XD MTB Freewheel Body ID360 |
| 12 | V3790101 | HG9 Steel MTB Freewheel Body ID360 |
| 13 | V2373001 | KIT ADJUST. SYSTEM QRM AUTO ID360 for 17x30x7 bearing |
| 15 | N/A | CUERPO DE BUJE |
| 16 | V2372201 | KIT ID360 148 D6T AXLE WITH CLIP |

ADAPTERS

| | | |
|----|----------|---|
| 14 | V2510701 | ID360 EVO REAR AXLE ADAPTERS 12x142mm DCL & D6T |
| | V2510801 | ID360 EVO REAR AXLE ADAPTERS 9x135mm DCL & D6T |

ENTREGADO CON

| | |
|---|---|
| Adaptadores QR delanteros (rueda No Boost) | |
| Adaptadores QR delanteros (rueda No Boost) | |
| Adaptadores para cierre rápido trasero (rueda No Boost) | |
| Adaptadores para cierre rápido trasero (rueda No Boost) | |
| Válvula UST y accesorios (129 838 01) |  |
| Válvula UST y accesorios (129 838 01) |  |
| Fondo de llanta Tubeless | |
| Fondo de llanta Tubeless | |
| Guía del usuario | |
| Guía del usuario | |

COMPATIBILITY

| | |
|---|--|
| Rueda libre: Shimano/Sram o XD | |
| Rueda libre: Shimano/Sram o XD | |
| Eje delantero: convertible de eje pasante de 15 mm a cierre rápido, con adaptadores (incluidos con la rueda No Boost) | |
| Eje delantero: convertible de eje pasante de 15 mm a cierre rápido, con adaptadores (incluidos con la rueda No Boost) | |
| Eje trasero: eje pasante de 12 mm convertible a cierre rápido, con adaptadores (incluidos con la rueda No Boost) | |
| Eje trasero: eje pasante de 12 mm convertible a cierre rápido, con adaptadores (incluidos con la rueda No Boost) | |
| Rueda libre: Shimano Micro Spline | |
| Rueda libre: Shimano Micro Spline | |

Specifications

LLANTAS

- Material : aluminio S6000
 - Material : aluminio S6000
 - Unión : con manguito
 - Unión : con manguito
 - Taladros : tradicionales
 - Taladros : tradicionales
 - Diámetro del orificio para la válvula : 6,5 mm
 - Diámetro del orificio para la válvula : 6,5 mm
 - Neumático : UST Tubeless y con cámara
 - Neumático : UST Tubeless y con cámara
 - Anchura interior : 30 mm
 - Anchura interior : 30 mm
- Perfil sin pestañas interiores (hookless)
 Perfil sin pestañas interiores (hookless)
 Usar con fondo de llanta Mavic Tubeless Tape
 Usar con fondo de llanta Mavic Tubeless Tape
- Medida ETRTO 27,5" : 584x30TSS
 - Medida ETRTO 27,5" : 584x30TSS
 - Medida ETRTO 29" : 622x30TSS
 - Medida ETRTO 29" : 622x30TSS

RADIOS

- Material : acero
- Material : acero
- Tipo : recto, redondo
- Tipo : recto, redondo
- Cantidad : 24 delante y detrás
- Cantidad : 24 delante y detrás
- Radiado : doble cruzado delante y detrás
- Radiado : doble cruzado delante y detrás

BUJE DE LA RUEDA

- Núcleo delantero y trasero : aluminio
 - Núcleo delantero y trasero : aluminio
 - Material del eje : aluminio
 - Material del eje : aluminio
- Rodamientos de cartucho sellado autoajustables (QRM Auto), delantera y trasera
 Rodamientos de cartucho sellado autoajustables (QRM Auto), delantera y trasera
- Rueda libre : Instant Drive 360 de acero
 - Rueda libre : Instant Drive 360 de acero

VERSIONS

- Color : solo negro
- Norma fijación disco : solo seis tornillos
- Norma fijación disco : solo seis tornillos
- Anchura del buje : Boost (delantera 110, trasera 148) o No Boost (delantera 100, trasera 135/142)
- Anchura del buje : Boost (delantera 110, trasera 148) o No Boost (delantera 100, trasera 135/142)
- Rueda libre : Shimano/Sram o XD
- Rueda libre : Shimano/Sram o XD

PESOS DE RUEDAS

Weight Rear 27.5": 1053
 Weight Rear 29": 1097