

MAVIC **CROSSMAX 29**

CATEGORÍA ASTM 3: CROSS-COUNTRY Y TRAIL

Para una mayor durabilidad de la rueda, Mavic recomienda que el peso total soportado por las ruedas no supere los 150 kg, bicicleta incluida

Tamaños de neumático recomendados: de 50 a 76 mm (2,0" a 3,0")

Maximum tyre pressure: 4.1bar/59PSI with a 28mm tyre - 2.45bar/36PSI with a 64mm tyre

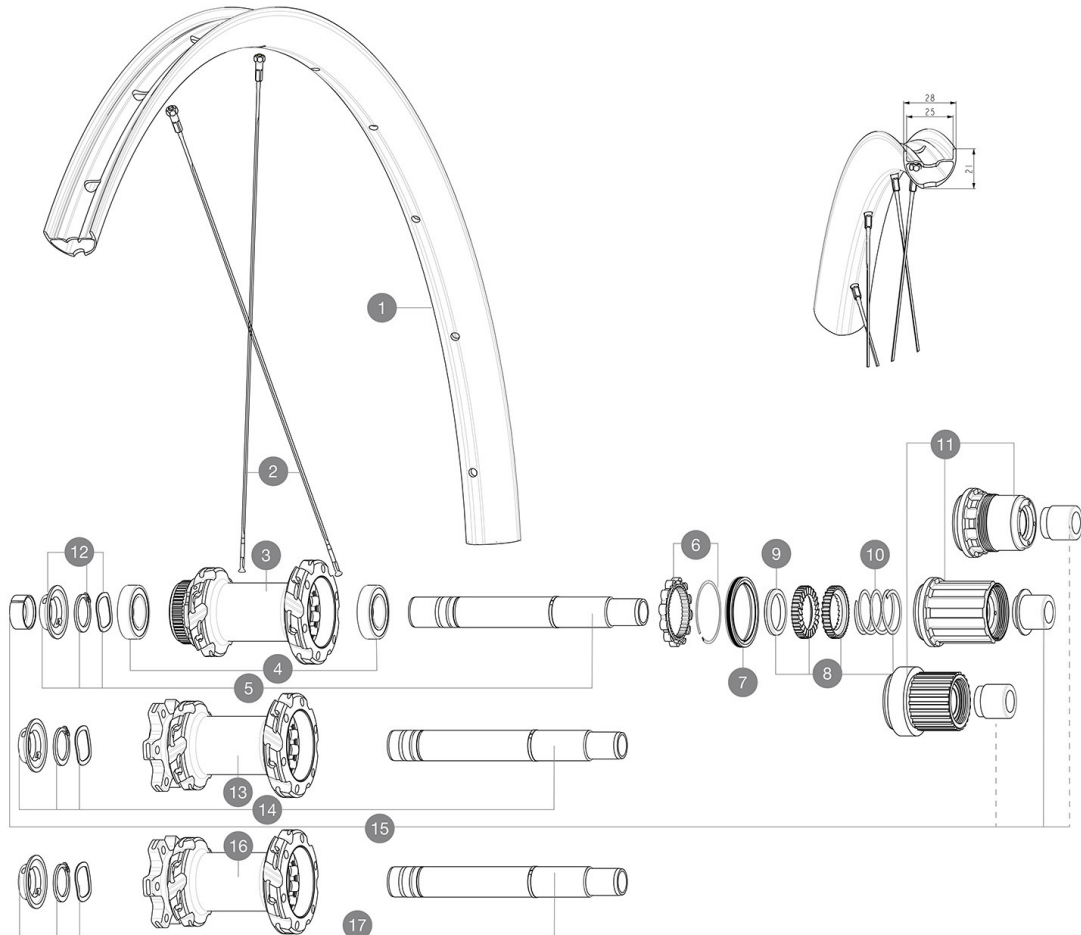
No Boost: adaptadores de eje trasero de 12x135 (LV2510900)

Recommended tire sizes: 28 to 64 mm (1.1" to 2.5")

Boost: Adaptadores Torque Cap (V2374401)

RUEDAS REFERENCIAS

R40571	CROSSMAX INT 29 BST XD	R42241	CROSSMAX INT 29 XD
R40581	CROSSMAX CL 29 BST MS	R42251	CROSSMAX INT 29 HG
R41071	CROSSMAX INT 29 BST HG		

**RIMS**

&NBSP::

1	V3766715	Kit Front/Rear rim Crossmax 29 29"
	V2700101	UST Tape 28mm for 25 to 27mm wide rims

SPOKES

2	V2381401	KIT 12 FT/RR BUTTED SPOKES 296mm MTB 29"
---	----------	--

HUB SHELLS

3	N/A	CUERPO DE BUJE
4	M40076	HUB BEARINGS 17x30x7 6903 x 2
5	V2375701	Kit ID360 148 DCL axle with circlip
6	V2252701	KIT ID360 INSERT SHAPED EAR LOBE > 2017
7	V00063631	Kit ID360 seal version 2 (larger)
8	V2375201	KIT ID360 24 TEETH 2 RATCHET + MTB SPRING + PAD (specific)
9	V2375401	KIT ID360 MTB 24T 3 NOISE REDUCING PADS
10	V2372901	KIT 3 ID360 MTB SPRINGS
11	V3990101	MicroSpline MTB Freewheel Body ID360
11	V3780101	HG9 Alloy MTB Freewheel Body ID360
11	V3740101	XD MTB Freewheel Body ID360
12	V2373001	KIT ADJUST. SYSTEM QRM AUTO ID360 for 17x30x7 bearing
13	N/A	CUERPO DE BUJE

14	V2372201	KIT ID360 148 D6T AXLE WITH CLIP
16	N/A	CUERPO DE BUJE
17	V2372101	KIT ID360 135/142 D6T AXLE WITH CLIP

OPTIONS

8	V2372801	KIT ID360 2x40 TEETH RATCHETS + MTB SPRING + GREASE + PAD
---	----------	---

ADAPTERS

15	V2510701	ID360 EVO REAR AXLE ADAPTERS 12x142mm DCL & D6T
	V2510801	ID360 EVO REAR AXLE ADAPTERS 9x135mm DCL & D6T

MAVIC CROSSMAX 29

ENTREGADO CON

Guía del usuario	
2 Á radios de repuesto con cada rueda	
Válvula UST y accesorios (129 838 01)	
Válvula UST y accesorios (129 838 01)	
Válvula UST y accesorios (129 838 01)	
Fondo de llanta Tubeless	
Fondo de llanta Tubeless	
Fondo de llanta Tubeless	
Guía del usuario	
Fondo de llanta Tubeless	
Válvula UST y accesorios (129 838 01)	
2 Á radios de repuesto con cada rueda	
Adaptador trasero 12 a 9 Á mm para cierre rápido (V2510801)	
2 Á radios de repuesto con cada rueda	
2 Á radios de repuesto con cada rueda	

COMPATIBILITY

Eje delantero: convertible de eje pasante de 15 Á mm a cierre rápido, con adaptadores (incluidos con la rueda No Boost)	
Eje delantero: convertible de eje pasante de 15 Á mm a cierre rápido, con adaptadores (incluidos con la rueda No Boost)	
Eje trasero: eje pasante de 12 Á mm convertible a cierre rápido, con adaptadores (incluidos con la rueda No Boost)	
Eje trasero: eje pasante de 12 Á mm convertible a cierre rápido, con adaptadores (incluidos con la rueda No Boost)	
Cuerpo de rueda libre: convertible SHIMANO HG MTB acero (kit V3790101 vendido por separado)	
Cuerpo de rueda libre: convertible SHIMANO HG MTB acero (kit V3790101 vendido por separado)	
Adaptadores eje delantero: 15x100 convertible a 9x100 (kit 99694101 vendido por separado)	
Adaptadores eje delantero: 15x100 convertible a 9x100 (kit 99694101 vendido por separado)	
Adaptadores eje delantero: 15x110 convertible a 9x110 (kits 99694101 + V2372501 vendidos por separado)	
Adaptadores eje delantero: 15x110 convertible a 9x110 (kits 99694101 + V2372501 vendidos por separado)	
Eje delantero: solo para tuercas de fijación (incluidas), rosca M9x1	
Núcleo de rueda libre Sram XD ID Á 360 (V3740101)	
Eje trasero: solo para tuercas de fijación (incluidas), rosca M9x1	
Adaptadores eje trasero: 12x148 convertible a 9x141 (kit V2510801 vendido por separado)	
Adaptadores eje trasero: 12x148 convertible a 9x141 (kit V2510801 vendido por separado)	
Tecnología de rueda libre Instant Drive Á 360 El nuevo sistema de rueda libre Instant Drive Á 360 es superligero y de engrane rápido, con solo 9 Á. La gran junta de goma sin contacto permite el mínimo rozamiento, mientras que la amplia gama de extremos de eje la hace superpolivalente.	
Eje delantero: solo para tuercas de fijación (incluidas), rosca M9x1	