

MAVIC **E-DEEMAX 35 27.5**

CATEGORÍA ASTM 5: MTB CENTRADA EN DESCENSOS

Para una mayor duraci3n de la rueda, Mavic recomienda que el peso total soportado por las ruedas no supere los 180 kg, E-bike incluida

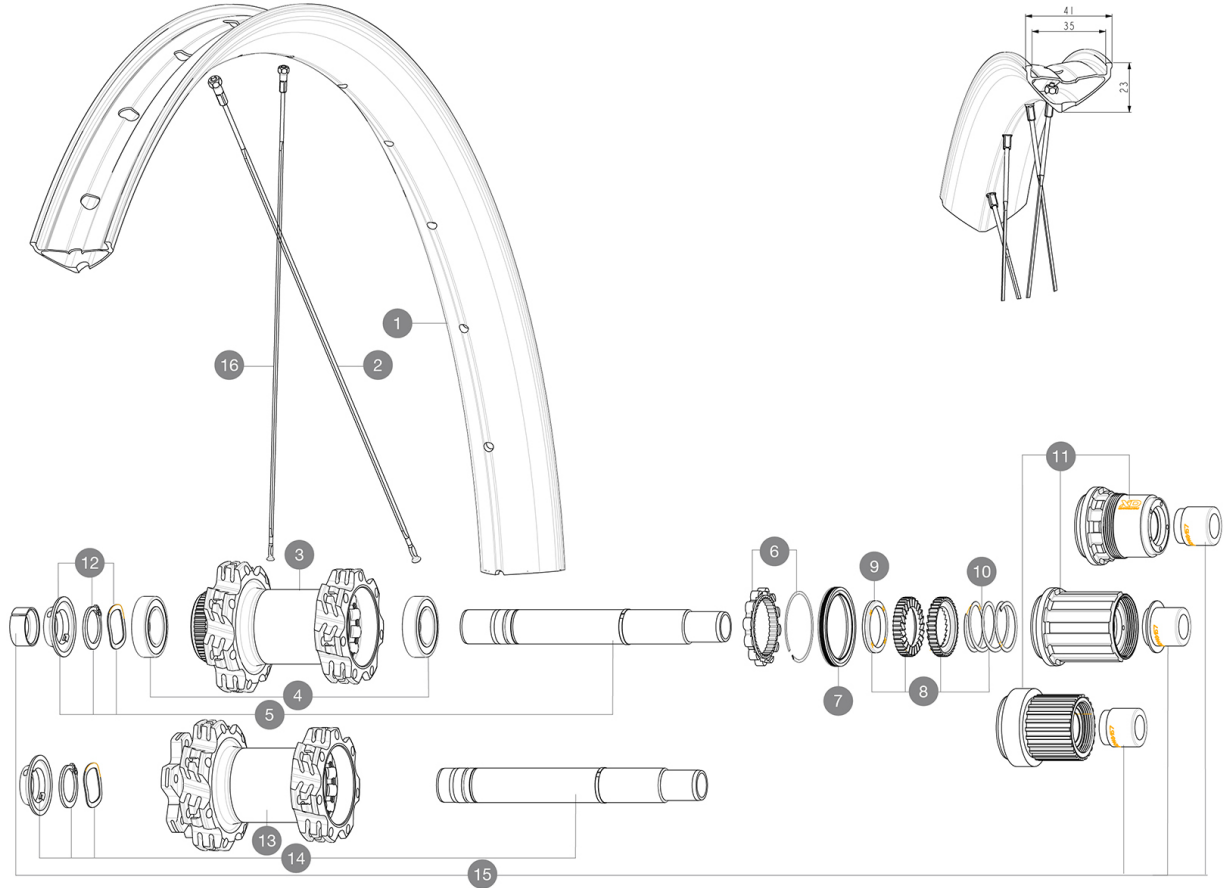
Tamaños de neumático recomendados: 60 a 76 mm (2,35" a 3,0")

Maximum tyre pressure: 2.55bar/37PSI with a 54mm tyre - 1.3bar/19PSI with a 125mm tyre

Tamaño máximo del neumático: anchura 64 mm - presi3n máx. 1,3 bares/19 psi

RUEDAS REFERENCIAS

R40921	E-DEEMAX 35 INT 27,5 BST XD	R41121	E-DEEMAX 35 INT 27,5 BST HG
R40931	E-DEEMAX 35 CL 27,5 BST MS		

**RIMS**

&NBSP;:

1	V3766815	Kit Front/Rear rim eDeemax 35 27,5"
	V3710101	40mm UST Tape For 35mm Wide Rims

SPOKES

2	V2389301	Kit 14 Rear Drive Side eDeemax 27,5" flat spoke 284 + nipp
16	V2389401	Kit 14 Rear Non Drive Side eDeemax 27,5" flat spoke 286 + n

HUB SHELLS

3	N/A	CUERPO DE BUJE
4	M40076	HUB BEARINGS 17x30x7 6903 x 2
5	V2375701	Kit ID360 148 DCL axle with circlip
6	V2252701	KIT ID360 INSERT SHAPED EAR LOBE > 2017
7	V00063631	Kit ID360 seal version 2 (larger)
8	V2375201	KIT ID360 24 TEETH 2 RATCHET + MTB SPRING + PAD (specific)
9	V2375401	KIT ID360 MTB 24T 3 NOISE REDUCING PADS
10	V2372901	KIT 3 ID360 MTB SPRINGS
11	V3990101	MicroSpline MTB Freewheel Body ID360
11	V3780101	HG9 Alloy MTB Freewheel Body ID360
11	V3740101	XD MTB Freewheel Body ID360
12	V2373001	KIT ADJUST. SYSTEM QRM AUTO ID360 for 17x30x7 bearing
13	N/A	CUERPO DE BUJE

14	V2372201	KIT ID360 148 D6T AXLE WITH CLIP
-----------	----------	----------------------------------

OPTIONS

8	V2372801	KIT ID360 2x40 TEETH RATCHETS + MTB SPRING + GREASE + PAD
----------	----------	---

ADAPTERS

15	V2510701	ID360 EVO REAR AXLE ADAPTERS 12x142mm DCL & D6T
	V2510801	ID360 EVO REAR AXLE ADAPTERS 9x135mm DCL & D6T

MAVIC E-DEEMAX 35 27.5

ENTREGADO CON

Válvula UST y accesorios (129 838 01)	
Válvula UST y accesorios (129 838 01)	
Válvula UST y accesorios (129 838 01)	
Fondo de llanta Tubeless	
Fondo de llanta Tubeless	
Fondo de llanta Tubeless	
Guía del usuario	
Radios de repuesto (dos con la rueda delantera y cuatro con la trasera)	
Radios de repuesto (dos con la rueda delantera y cuatro con la trasera)	
Radios de repuesto (dos con la rueda delantera y cuatro con la trasera)	

COMPATIBILITY

Eje delantero: de 15 mm, convertible a eje pasante de 20 mm con los adaptadores incluidos	
Eje trasero: eje pasante 12x148 Boost	
Eje delantero: de 15 mm, convertible a eje pasante de 20 mm con los adaptadores incluidos	
Adaptadores eje trasero: 12x148 convertible a 9x141 (kit V2510801 vendido por separado)	
Tecnología de rueda libre Instant Drive 360 El nuevo sistema de rueda libre Instant Drive 360 es superligero y de engrane rápido, con solo 9°. La gran junta de goma sin contacto permite el mínimo rozamiento, mientras que la amplia gama de extremos de eje la hace superpolivalente.	
Eje trasero: solo cierre rápido	
Eje delantero: solo para tuercas de fijación (incluidas), rosca M9x1	

Specifications

LLANTAS

- **Taladros**: tradicionales
- **Material**: Maxtal
- Perfil de llanta específico para bicicletas eléctricas
- **Neumático**: UST Tubeless y con cámara
- **Anchura interior**: 35 mm
- **Medida ETRTO 27,5"**: 584x35TC
- **Altura**: 22 mm
- Diseño asimétrico de la llanta
- Protección contra pinchazos por llantazo (minimiza el riesgo de neumáticos rajados y pinchazos)
- Tecnología de unión soldada SUP
- **Taladros**: tradicionales
- **Anchura interior**: 35 mm
- Perfil de llanta específico para bicicletas eléctricas
- **Neumático**: UST Tubeless y con cámara
- **Perforación**: tradicional (delante/detrás 28 agujeros)
- **Frenado**: disco
- **Anchura interior**: 35 mm
- Diseño asimétrico de la llanta
- **Medida ETRTO 27,5"**: 584x35TC
- **Medida ETRTO 27,5"**: 584x35TC
- Protección contra pinchazos por llantazo (minimiza el riesgo de neumáticos rajados y pinchazos)
- Diseño asimétrico de la llanta
- **Neumático**: UST Tubeless Ready - Utilizar con fondo de llanta tubeless Mavic
- Tecnología de unión soldada SUP
- Tecnología de unión soldada SUP

RADIOS

- **Material**: acero
- **Tipo**: recto, plano
- **Tipo**: recto, plano

BUJE DE LA RUEDA

- **Material del cuerpo**: aluminio
- **Ejes**: Delantero 15x110 Boost; Trasero 12x148 Boost
- **Disco estándar**: 6 orificios o Center Lock
- Hub available with 6-bolt or center lock (R) brake rotors
- **Material del eje**: aluminio
- **Tamaño del eje**: delantero 15x110 / trasero 12x148
- **Tecnología de rueda libre**: Instant Drive 360
- **Rueda libre**: Shimano HG MTB / Shimano MS / Sram XD MTB
- **Tecnología de rodamientos**: QRM autoajustable - cartucho sellado
- Hub available with 6-bolt or center lock (R) brake rotors
- **Ejes**: Delantero 15x110 Boost; Trasero 12x148 Boost
- Tecnología de rueda libre Instant Drive 360
- Tecnología de rueda libre Instant Drive 360
- Tecnología de precarga de rodamientos automática QRM Auto
- Tecnología de precarga de rodamientos automática QRM Auto

VERSIONS

- **Norma fijación disco**: seis tornillos o Center Lock
- **Norma fijación disco**: seis tornillos o Center Lock
- **Anchura del buje**: solo Boost (110 delante, 148 detrás)
- **Anchura del buje**: solo Boost (110 delante, 148 detrás)

PESOS DE RUEDAS

1200