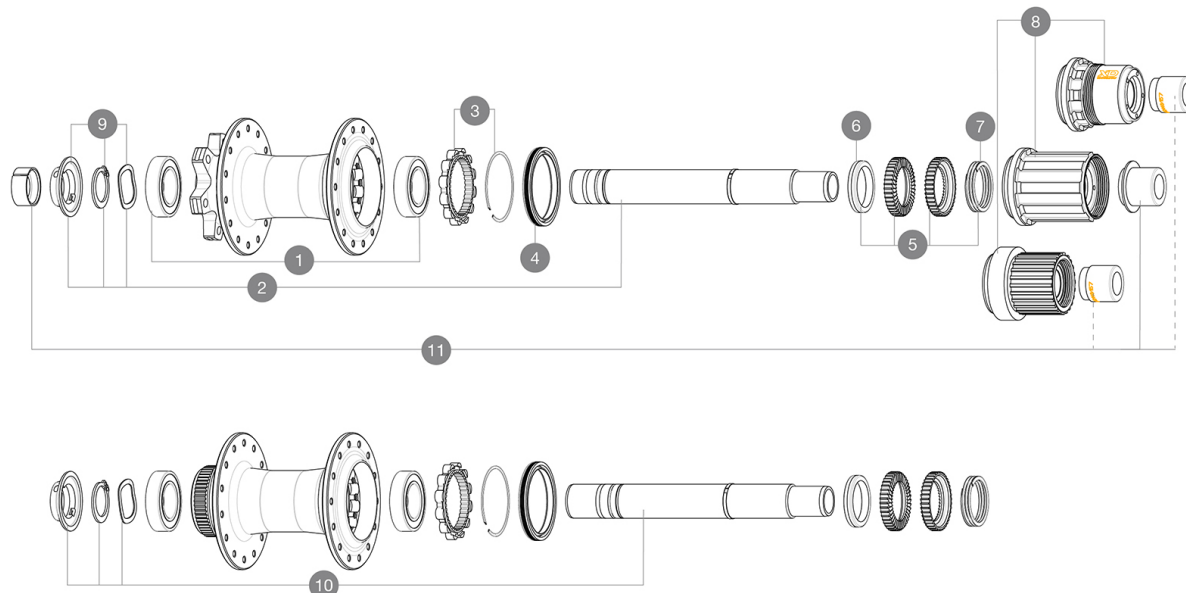


MAVIC MX801 CLASSIC DISC

RUEDAS REFERENCIAS



HUB SHELLS

1	M40076	HUB BEARINGS 17x30x7 6903 x 2
2	V2372201	KIT ID360 148 D6T AXLE WITH CLIP
3	V2252701	KIT ID360 INSERT SHAPED EAR LOBE > 2017
4	V2251601	ID360 SEAL + GREASE
5	V2375201	KIT ID360 24 TEETH 2 RATCHET + MTB SPRING + PAD (specific)
6	V2375401	KIT ID360 MTB 24T 3 NOISE REDUCING PADS
7	V2372901	KIT 3 ID360 MTB SPRINGS
8	V3740101	XD MTB Freewheel Body ID360
8	V3990101	MicroSpline MTB Freewheel Body ID360
8	V3790101	HG9 Steel MTB Freewheel Body ID360
8	V3780101	HG9 Alloy MTB Freewheel Body ID360
9	V2373001	KIT ADJUST. SYSTEM QRM AUTO ID360 for 17x30x7 bearing
10	V2375701	Kit ID360 148 DCL axle with circlip

OPTIONS

5	V2372801	KIT ID360 2x40 TEETH RATCHETS + MTB SPRING + GREASE + PAD
---	----------	---

ADAPTERS

11	V2510701	ID360 EVO REAR AXLE ADAPTERS 12x142mm DCL & D6T
----	----------	---

COMPATIBILITY

Rueda libre: Shimano HG9, XD o Micro Spline	
Eje delantero: eje pasante 15x110 Boost	
Eje trasero: eje pasante 12x148 Boost	
Eje trasero: eje pasante de 12Å mm, convertible a cierre rÅpido con adaptadores opcionales y sustituciÅn del eje	
Eje trasero: eje pasante de 12Å mm, convertible a cierre rÅpido con adaptadores opcionales y sustituciÅn del eje	
Anchura mÅxima de los radios: 2,4Å mm	
Anchura mÅxima de los radios: 2,4Å mm	
Rueda libre: Shimano HG9, XD o Micro Spline	
Eje trasero: eje pasante 12x148 Boost	
Eje delantero: eje pasante 15x110 Boost	

Specifications

BUJE DE LA RUEDA

- NÅcleo delantero y trasero : aluminio
- NÅcleo delantero y trasero : aluminio
- Material del eje : aluminio
- Material del eje : aluminio
- Ejes : Delantero 15x110 Boost; Trasero 12x148 Boost
- Ejes : Delantero 15x110 Boost; Trasero 12x148 Boost
- TecnologÅa de rueda libre Instant DriveÅ 360
- TecnologÅa de rueda libre Instant DriveÅ 360
- TecnologÅa de precarga de rodamientos automÅtica QRM Auto
- TecnologÅa de precarga de rodamientos automÅtica QRM Auto

VERSIONS

- Norma fijaciÅn disco : seis tornillos o Center LockÅ
- Norma fijaciÅn disco : seis tornillos o Center LockÅ
- Anchura del buje : solo Boost (110 delante, 148 detrÅs)
- Anchura del buje : solo Boost (110 delante, 148 detrÅs)
- 28 y 32Å orificios
- 28 y 32Å orificios

PESOS DE RUEDAS